

The background of the entire page is a detailed, white-on-black architectural floor plan. It shows a complex arrangement of rooms, corridors, and structural elements, rendered in a technical drawing style with various line weights and hatching. The drawing is oriented diagonally, creating a sense of dynamic movement.

PATCHBOX

# Brochure di prodotto

---

[patchbox.com](http://patchbox.com)  
[shop.patchbox.com](http://shop.patchbox.com)

---



# Chi siamo.

La nostra azienda è stata fondata da Alexander Geng e Josef Hofstätter nel 2015 con l'obiettivo di semplificare e velocizzare la gestione quotidiana delle reti. L'inventore e cofondatore Alexander Geng è un ex tecnico IT con esperienza diretta delle sfide e delle conseguenze legate ai problemi del settore.



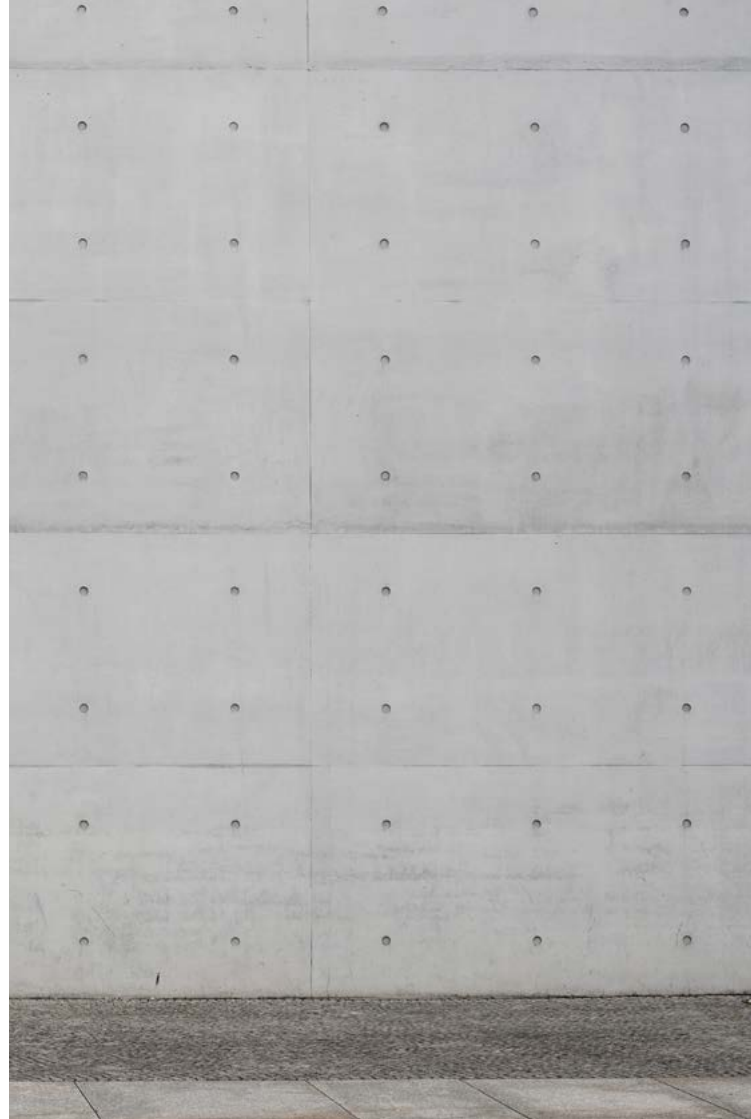
Alexander Geng



Josef Hofstätter

# Affidati da brand globali di ogni settore.

Dal 2015, anno della nostra fondazione, abbiamo ricevuto numerosi premi per i nostri prodotti. Siamo orgogliosi di aver rivoluzionato l'infrastruttura IT di oltre 30.000 clienti in ogni settore, inclusi alcuni dei brand più noti al mondo, come McDonald's, Amazon, Microsoft, Hilton Hotels, Walt Disney Parks and Resorts e molti altri.



Hilton

Walt Disney  
Parks and Resorts

mondi

amazon

HITACHI  
Inspire the Next

DECATHLON



T Mobile

SCHIEBEL



Microsoft

SIEMENS



Staatsoper  
Hamburg

eppendorf

Continental



# Indice dei contenuti

**PATCHBOX**  
8–9

**patchbox.one**  
10–17

**Frame**  
18–19

**Cassettes**  
20–21

**Cavi**  
22–23

**Accessori**  
24–25

**Setup.exe**  
26–29

**/dev/mount**  
30–31

Acquista i nostri prodotti  
su **patchbox.com**





# Simplify your IT. Con PATCHBOX.

L'IT è il cuore pulsante di ogni azienda. Le interruzioni nei sistemi IT possono avere gravi conseguenze, come costosi tempi di inattività che possono bloccare completamente la produzione o le attività aziendali.

Noi di PATCHBOX vogliamo rendere l'IT più efficiente, più affidabile e più semplice con i nostri prodotti – dall'installazione hardware alla gestione dei cavi e al fissaggio dei dispositivi.

# L'arte del cablaggio di rete

patchbox.one è il sistema di gestione dei cavi più innovativo per armadi rack e rappresenta una soluzione a lungo termine a problemi costosi e spesso sottovalutati. Grazie ai suoi cavi retrattili, patchbox.one ha aiutato migliaia di clienti in tutto il mondo a ottimizzare, scalare e standardizzare la propria infrastruttura IT, rendendola più efficiente, veloce ed economica. Scegli una configurazione preimpostata di patchbox.one oppure creane una su misura.

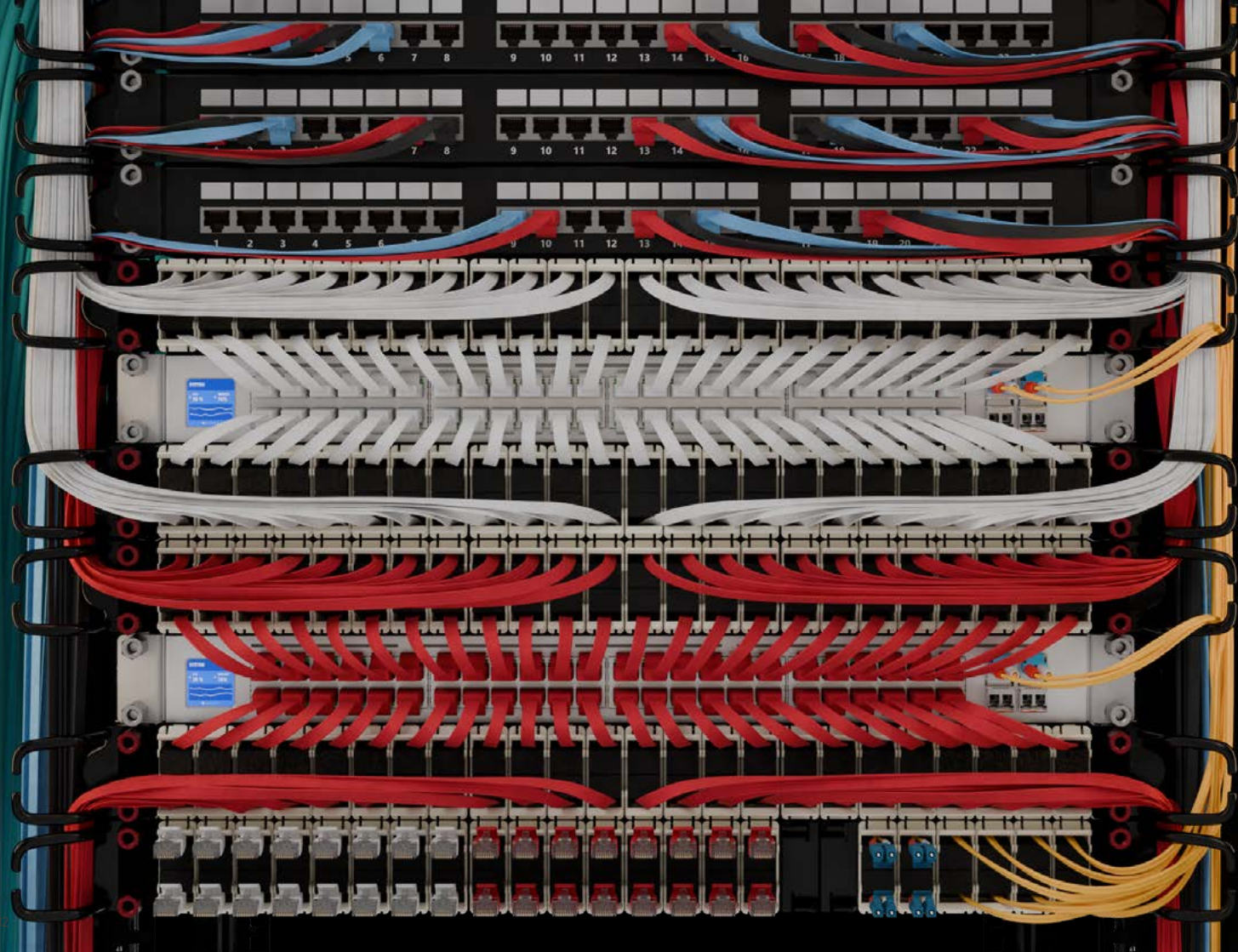


Guarda patchbox.one in azione

Scansiona il codice QR o visita il sito

[patchbox.com/patchbox](https://patchbox.com/patchbox)







# Sostituire uno switch non è mai stato così rapido.

patchbox.one consente la sostituzione rapida di uno switch difettoso e semplifica le operazioni di manutenzione. In questo modo si riducono i tempi di inattività e si abbassano i costi.



## **Tempi di inattività ridotti**

patchbox.one può ridurre i tempi di inattività fino al 90 %.



## **Garanzia di 10 anni**

patchbox.one e i suoi cavi sono coperti da una garanzia di 10 anni.



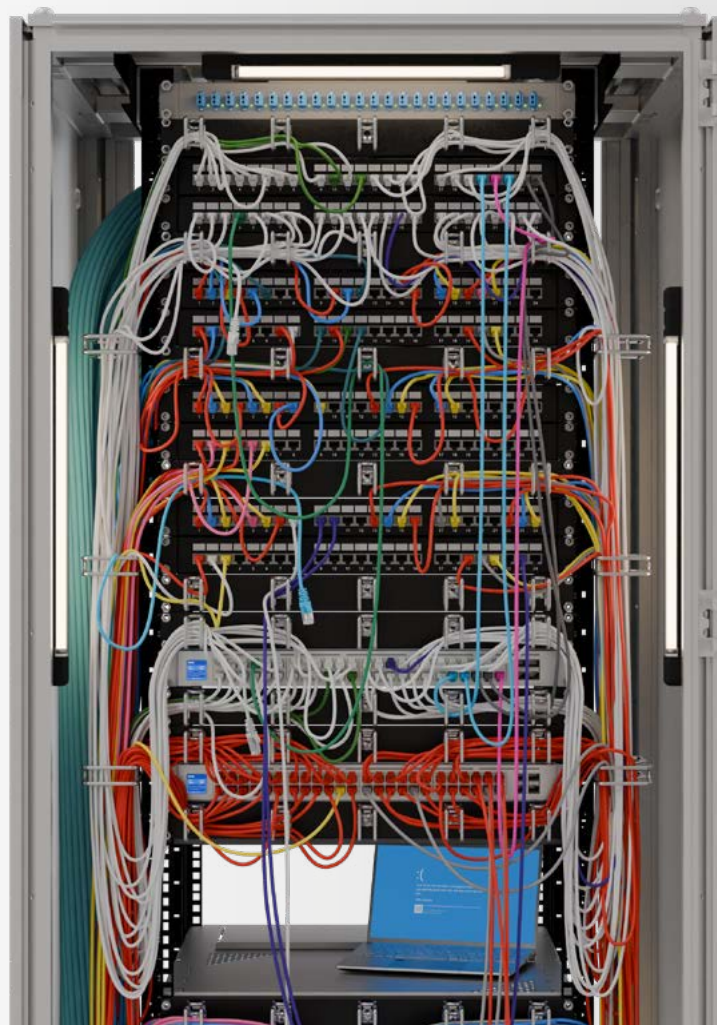
## **Fino al 50 % di spazio in più**

Rispetto al cablaggio tradizionale, si può ottenere fino al 50 % di spazio rack in più.

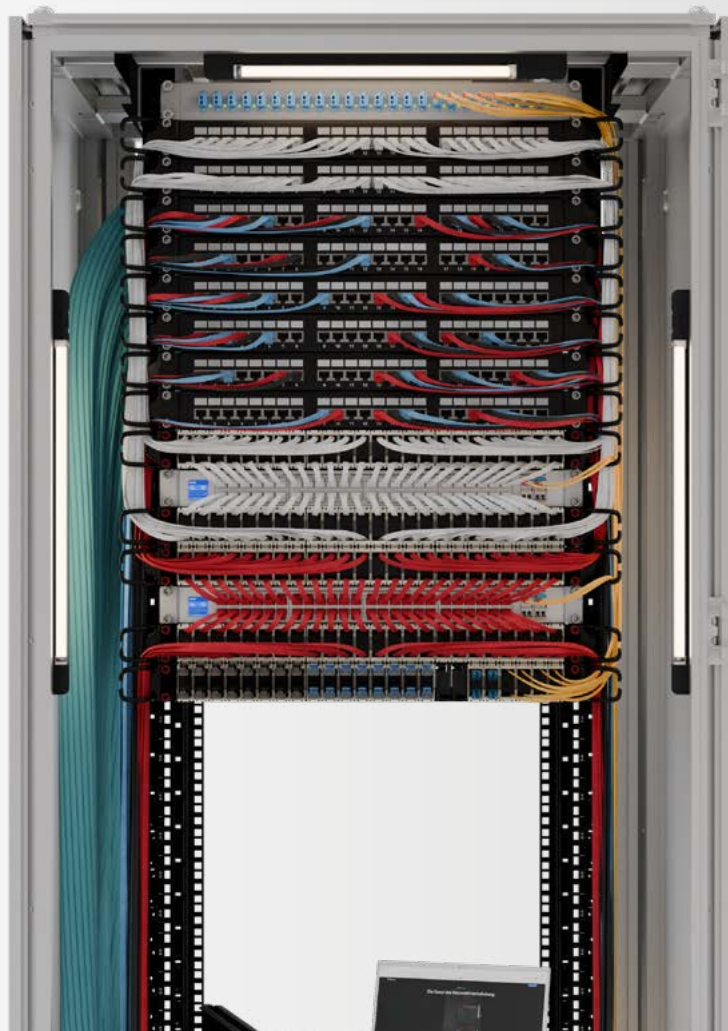


## **Fino a 10 volte più veloce**

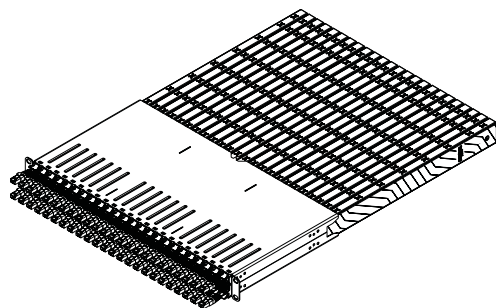
L'installazione e la manutenzione possono essere fino a dieci volte più rapide.







# Dettagli tecnici



patchbox.one / 30RU / Cat.6a

## Cavo STP

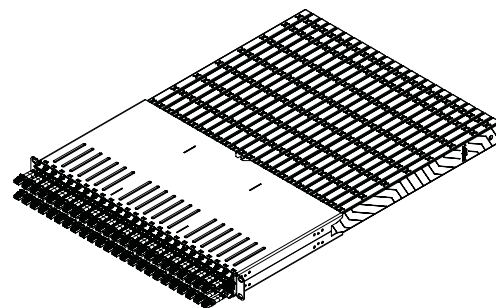
Cavo piatto Cat.6a U/FTP, ISO/IEC 11801 Channel Class Ea, ANSI/EIA/TIA-568 Cat 6A Channel, 500MHz, AWG36, rame stagnato al 100 %, guaina in PVC, PoE (802.3af), conforme RoHS

## Cavo UTP

Cavo piatto Cat.6a U/UTP, ISO/IEC 11801 Channel Class Ea, ANSI/EIA/TIA-568 Cat 6A Channel, 500MHz, AWG30, rame stagnato al 100 %, guaina in PVC, PoE++ (802.3bt, Tipo 3 - 60 W), conforme RoHS

## Connettore Cat.6a

Spina RJ45 schermata, contatti dorati, con protezione anti-strappo (snagless)



patchbox.one / 30RU / Fiber Optic

## Cavo OS2

OS2 RBS 9μ/125μ, G.657.B3, LSZH, Giallo, Monomodale, conforme RoHS

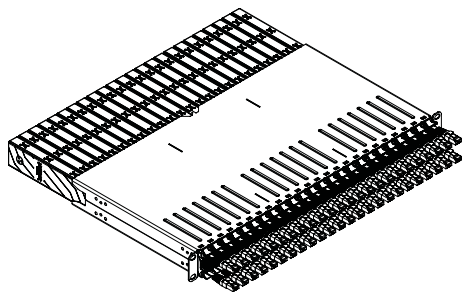
## Cavo OM4

OM4 RBS 50μ/125μ, LSZH, Erika Viola, Multimodale, conforme RoHS

## Connettore Fibra Ottica

LC Duplex – LC Duplex / LC Duplex – SC Duplex





patchbox.one / 8RU / Cat.6a

#### Cavo STP

Cavo piatto Cat.6a U/FTP, ISO/IEC 11801 Channel Class Ea, ANSI/EIA/TIA-568 Cat 6A Channel, 500MHz, AWG36, rame stagnato al 100 %, guaina in PVC, PoE (802.3af), conforme RoHS

#### Cavo UTP

Cavo piatto Cat.6a U/UTP, ISO/IEC 11801 Channel Class Ea, ANSI/EIA/TIA-568 Cat 6A Channel, 500MHz, AWG30, rame stagnato al 100 %, guaina in PVC, PoE++ (802.3bt, Tipo 3 - 60 W), conforme RoHS

#### Connettore Cat.6a

Spina RJ45 schermata, contatti dorati, con protezione anti-strappo (snagless)

#### Contenuto patchbox.one / 30U

24 x Cassettes con cavi patch  
1 x patchbox.one / Frame  
2 x guide di montaggio  
4 x dadi esagonali  
4 x flange  
6 x Patchcatch

#### Contenuto incluso patchbox.one / 8U

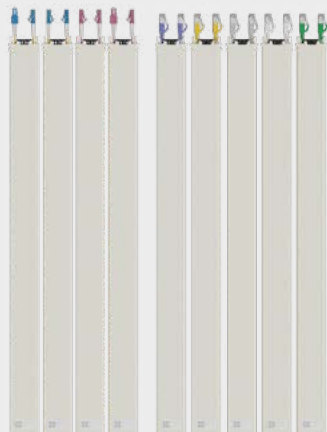
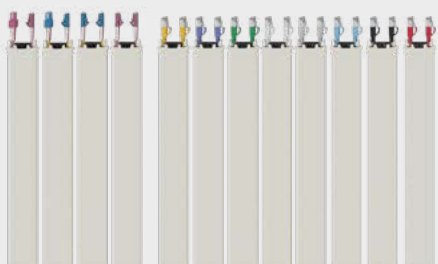
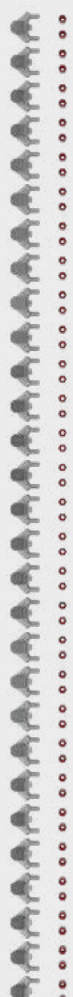
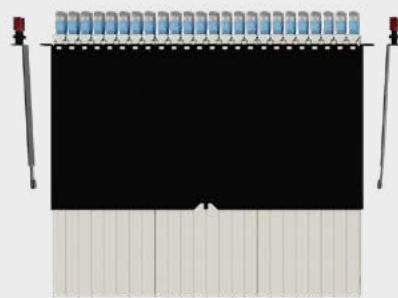
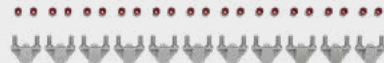
24 x Cassettes con cavi patch  
1 x patchbox.one / Frame  
2 x /dev/mount  
4 x dadi esagonali  
6 x Patchcatch

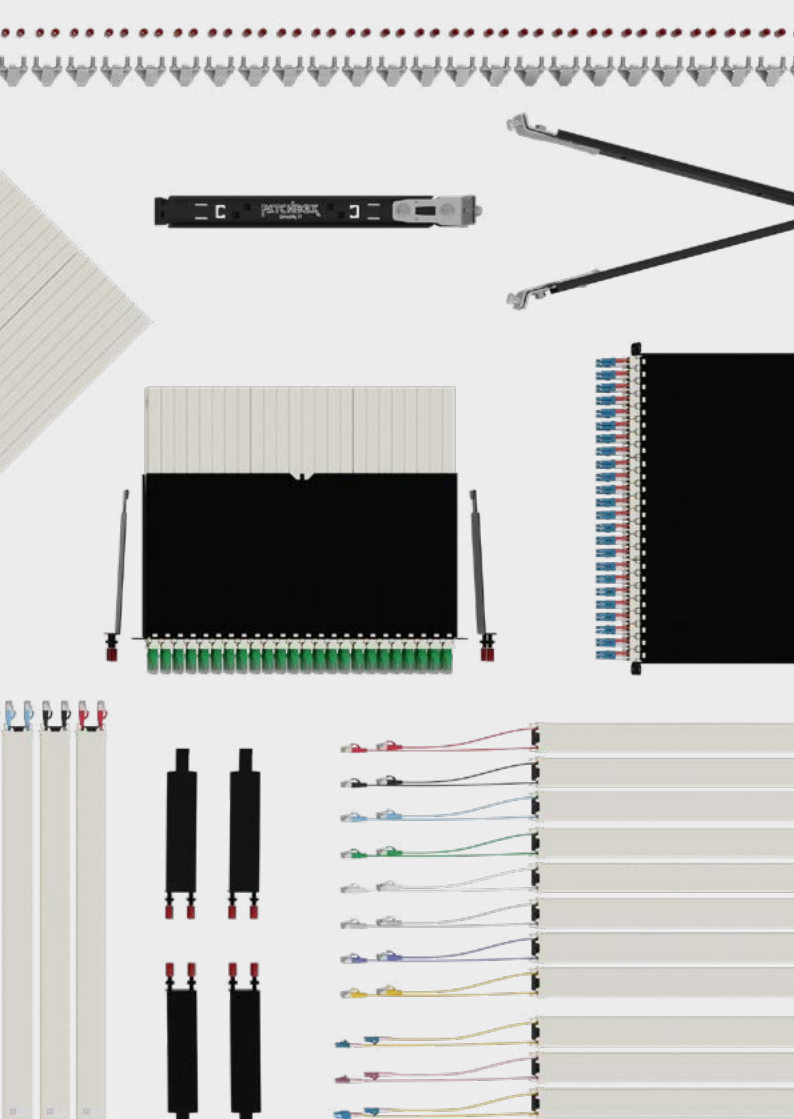
#### Colori disponibili per i cavi Cat.6a



#### Specifiche tecniche complete

Scansiona il codice QR o visita il sito  
[patchbox.one/tech-specs](http://patchbox.one/tech-specs)

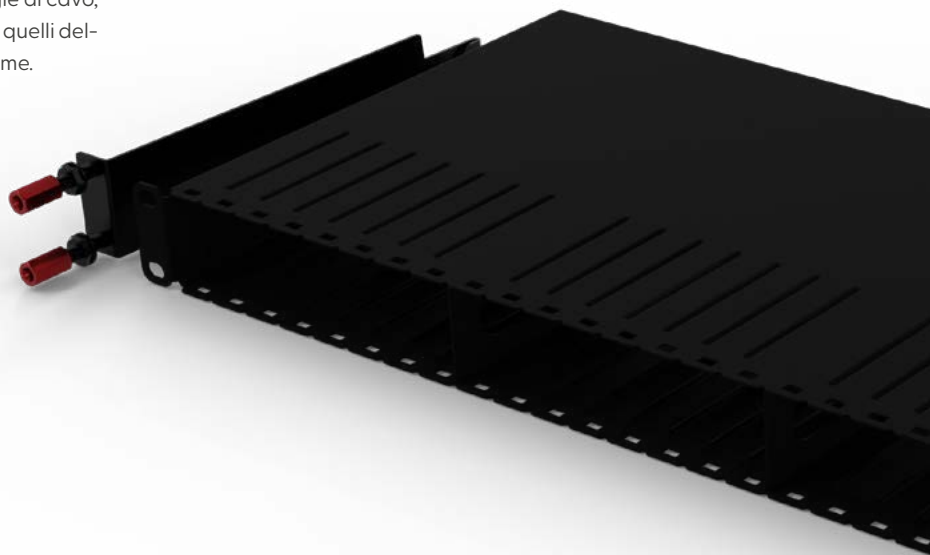




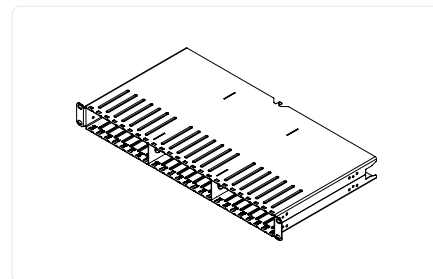
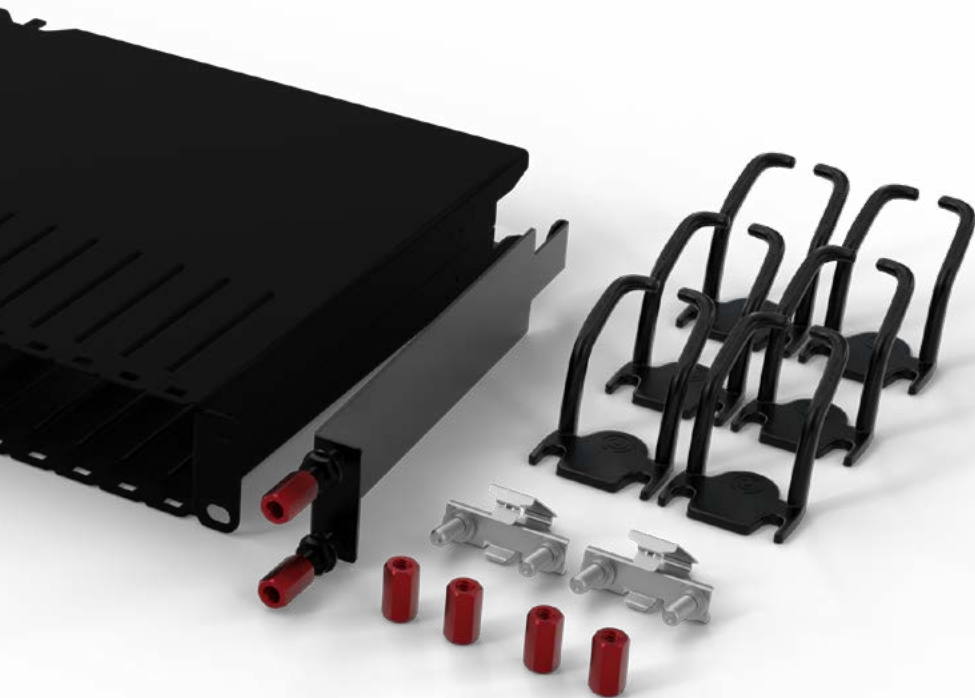
Completamente  
modulare.  
Progettato per  
soddisfare ogni  
esigenza.

# patchbox.one / Frame

Vuoi creare il tuo patchbox.one personalizzato? Il Frame offre spazio per 24 Cassettes di cavi. Offriamo un'ampia varietà di tipologie di cavo, colori e connettori. I nuovi Cassettes patchbox.one, così come quelli delle versioni precedenti (Plus+ e 365), sono compatibili con il Frame.



Guarda patchbox.one in azione  
Scansiona il codice QR o visita il sito  
[patchbox.com/patchbox](https://patchbox.com/patchbox)



---

**Frame**

Acciaio verniciato a polvere RAL9005

---

**Parti in plastica**

Poliossimetilene (POM)

---

**Peso lordo**

2.65 kg / 5,84 lbs

---

**Guide di montaggio**

Acciaio e RAL9005

---

**Contenuto incluso**

- 1x patchbox.one / Frame
- 2 x guide di montaggio
- 2 x /dev/mount
- 4 x flange
- 8 x dadi esagonali
- 6 x Patchcatch

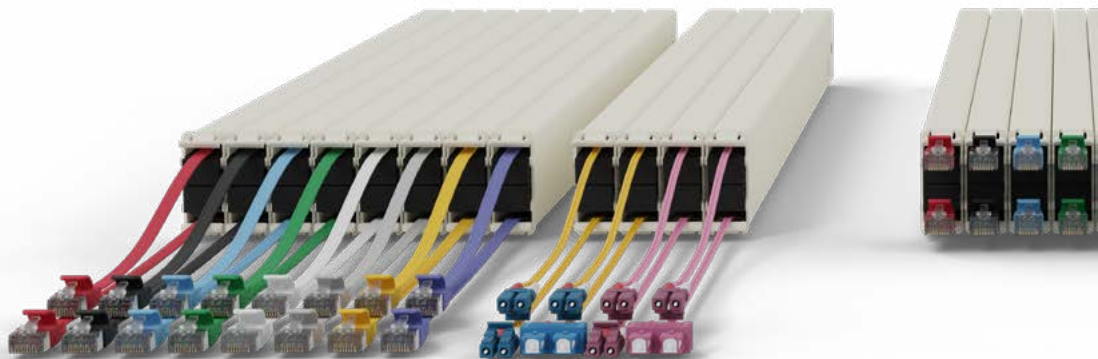
# patchbox.one / Cassettes

All'interno di ogni Cassette è presente il nostro meccanismo a puleggia brevettato che retrae il cavo, insieme ai fermi regolabili che consentono di impostare la lunghezza desiderata.

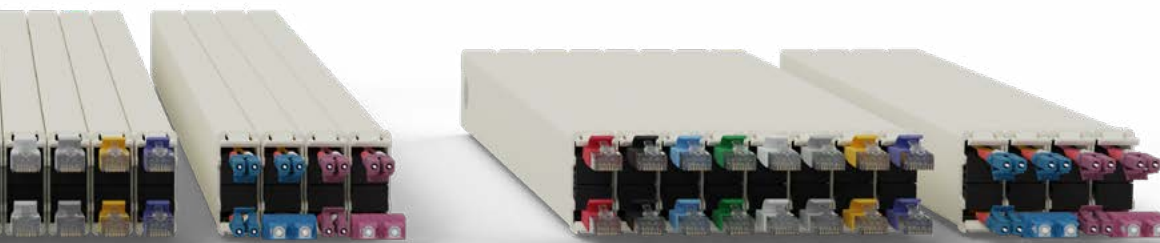
Approfitta del sistema modulare e intercambiabile di patchbox.one. I Cassettes possono essere sostituiti in pochi secondi, adattando patchbox.one alle tue esigenze. Grazie alla retrocompatibilità, i cassettes nuovi e quelli precedenti (Plus+ e 365) sono utilizzabili con i Frame.

Compatibile con 46U

Compatibile con 30U



Guarda patchbox.one in azione.  
Scansiona il codice QR o visita il sito  
[patchbox.com/patchbox](https://patchbox.com/patchbox)



Compatibile con 8U



#### Power over Ethernet

Alimenta i tuoi dispositivi con PoE (STP: PoE / UTP: PoE++ Tipo 3)



#### Meccanismo a puleggia brevettato

Contiene la lunghezza in eccesso dei cavi patch all'interno del Cassette.



#### Colori dei cavi

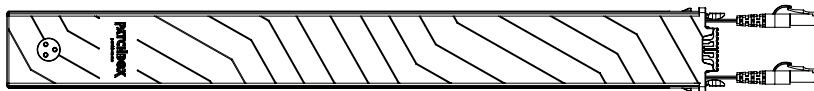
Ti consente di distinguere visivamente le diverse applicazioni.



#### Garanzia di 10 anni

patchbox.one e i suoi cavi sono coperti da una garanzia di 10 anni.

### patchbox.one / Cassette / 8RU



Disponibile come: Cat.6a (STP / UTP) e Fibra Ottica (OS2 / OM4)

Profondità di installazione: 365 mm / 14,37 in

Lunghezza utile del cavo: 0,8 m / 2,6 ft – copre 8U da centro a centro

### patchbox.one / Cassette / 30RU

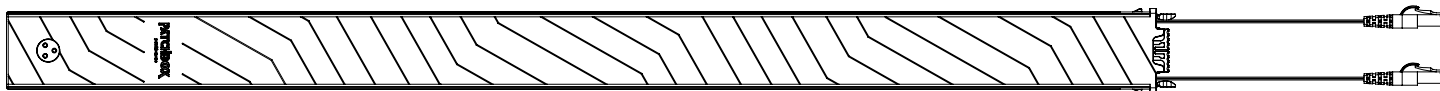


Disponibile come: Cat.6a (STP / UTP) e Fibra Ottica (OS2 / OM4)

Profondità di installazione: 600 mm / 23,62 in

Lunghezza utile del cavo: 1,8 m / 6 ft – copre 30U da centro a centro

### patchbox.one / Cassette / 46RU



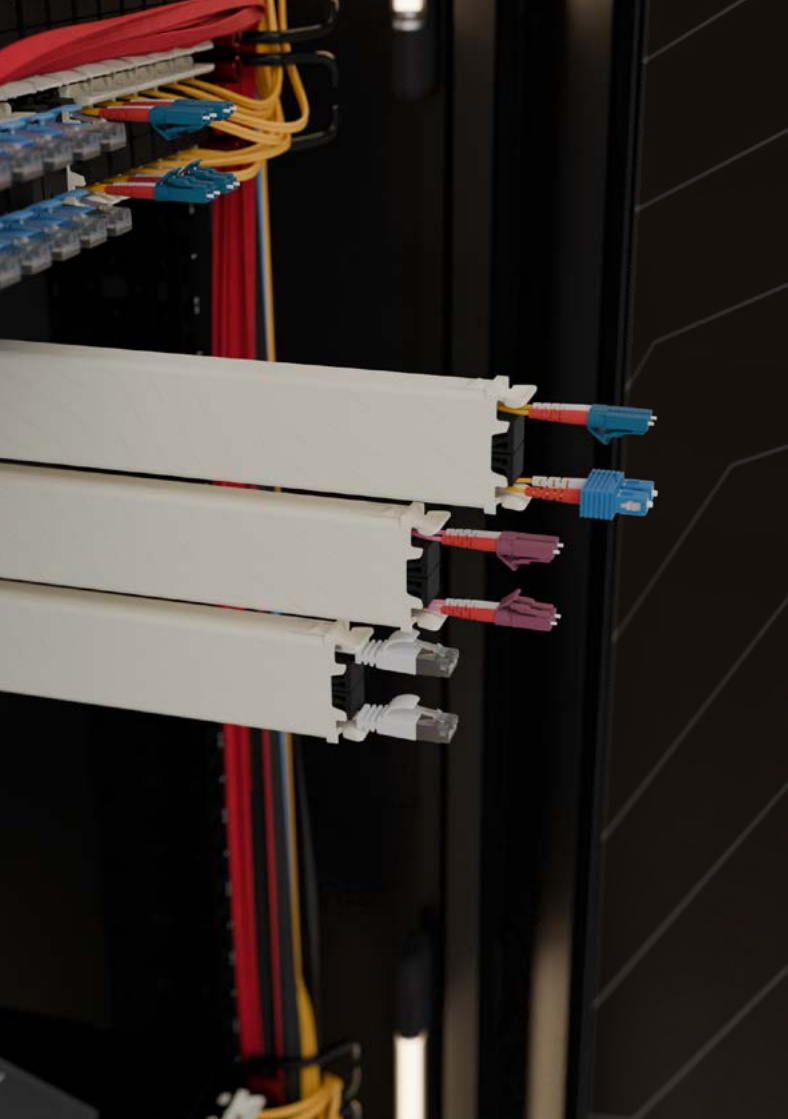
Disponibile come: Cat.6a (STP / UTP) e Fibra Ottica (OS2 / OM4)

Profondità di installazione: 600 mm / 23,62 in

Lunghezza utile del cavo: 2,5 m / 8,2 ft – copre 46U da centro a centro\*

\* 0,7 m / 2,3 ft di lunghezza non retraibile che resta esterna al Cassette quando il cavo non è collegato.





# Elevata resistenza alla flessione Cat.6a & Fibra Ottica

## Cat.6a

I nostri cavi Cat.6a piatti e intrecciati sono testati secondo le normative ISO/IEC 11801 Channel Class Ea e ANSI/EIA/TIA-568 Cat 6A Channel. Sono più leggeri rispetto ai cavi rotondi, riducendo così il peso e la trazione su porte e connettori. Inoltre, sono più flessibili e occupano meno spazio all'interno del rack. Sono disponibili in versione UTP e STP e in otto colori: nero, bianco, rosso, verde, blu, giallo, grigio e viola.

## Fibra Ottica

Vuoi ancora più velocità? Il nostro patchbox.one è disponibile anche con cavi in fibra ottica realizzati con le fibre ClearCurve® di Corning®, le più resistenti alla flessione presenti sul mercato. Disponibili in versione OS2 o OM4 (100 Gbps) e con connettori LC-LC o LC-SC – oltre a molti altri su richiesta.

## patchbox.one / Accessori



Sfrutta al massimo il tuo armadio di rete e patchbox.one con i nostri accessori. Vuoi risparmiare ancora più spazio? Vuoi coprire gli slot non utilizzati? Passa alla pagina successiva per scoprire di più.

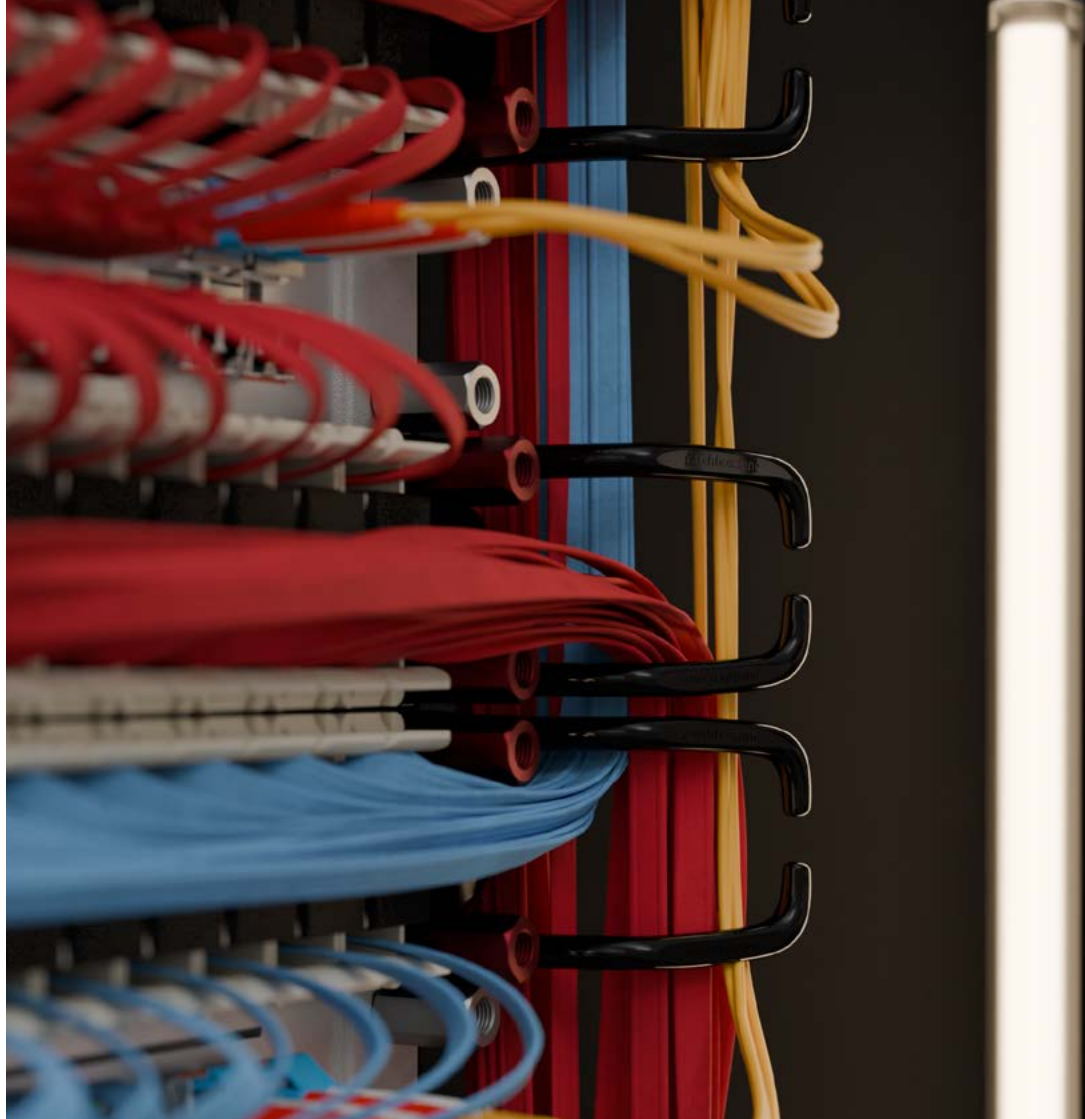
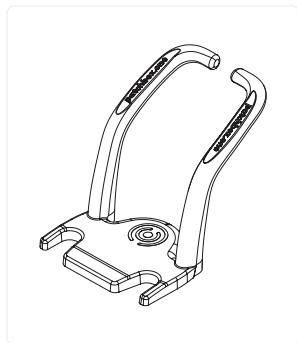


**Specifiche tecniche**

Scansiona il codice QR o visita il sito  
[patchbox.one/accessories/tech-specs](https://patchbox.one/accessories/tech-specs)

## patchbox.one / Patchcatch

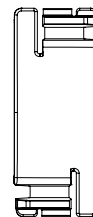
Il Patchcatch incluso in ogni patchbox.one è indispensabile per il tuo armadio di rete. A differenza dei tradizionali gestori di cavi, non occupa unità del rack. Ti aiuta a guidare i cavi in modo più intuitivo ed efficiente, mantenendoli nella corretta posizione. Questo migliora la visibilità generale ed evita grovigli. Grazie al suo design salvaspazio, il Patchcatch ti consente di ottenere fino al 50 % di spazio in più nel rack.





## patchbox.one / Blind Panels

I Blind Panels possono essere utilizzati per coprire gli slot inutilizzati del tuo patchbox.one. Questo garantisce una circolazione ottimale dell'aria all'interno del cabinet e mantiene freschi i componenti che ne hanno bisogno. Basta agganciarli alla struttura e riutilizzarli in qualsiasi altro slot.



Setup.exe

# Lo strumento definitivo per i rack di rete



Guarda Setup.exe in azione  
Scansiona il codice QR o visita il sito  
[patchbox.com/setup-exe](http://patchbox.com/setup-exe)

Setup.exe è il nostro innovativo strumento di installazione hardware per rack di rete. Ti consente di montare l'hardware in modo più rapido e semplice, evitando posizioni scomode o rischiose. Grazie ai suoi perni a molla, si monta in pochi secondi.



# Per carichi pesanti.

Realizzato in acciaio inox e alluminio, come i materiali utilizzati nei satelliti. Setup.exe può sostenere fino a 50 kg / 110 lb. Che tu stia configurando uno switch o completando un pannello di permutazione, offre un'area di lavoro sicura e pratica, che rende il lavoro nel rack più facile ed efficiente.



## Carico massimo supportato

50 kg / 110 lbs

## Peso lordo

1,03 kg / 2,27 lbs

## Contenuto incluso

- 1 x Setup.exe
- 1 x Adattatore per fori filettati
- 1 x Adattatore per fori quadrati







#### **Supporta i tuoi dispositivi più pesanti**

Ideale per switch di grandi dimensioni o laptop delicati.



#### **Più sicuro da utilizzare**

L'installazione è molto più semplice, confortevole e sicura per la schiena.



#### **Rack 19" Hercules**

Supporta componenti fino a 50 kg (110 lb).



#### **Garanzia a vita**

Ti servirà un solo Setup.exe per tutta la vita. Fidati.

# Il modo più veloce per montare l'hardware.



Guarda /dev/mount in azione

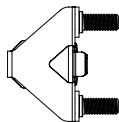
Scansiona il codice QR o visita il sito  
[patchbox.com/dev-mount](http://patchbox.com/dev-mount)

/dev/mount è la nostra alternativa premiata alle gabbie filettate. Prodotto in Germania in acciaio elastico e alluminio, consente un montaggio dell'hardware facile, veloce e senza sforzo – senza alcun attrezzo. Si aggancia rapidamente al rack e si fissa a mano.



# La soluzione facile da installare

/dev/mount non richiede strumenti e il montaggio dell'hardware è fino a 3 volte più veloce rispetto alle gabbie convenzionali. Il sistema a scatto garantisce un'esperienza di installazione rapida e senza complicazioni, risparmiando tempo prezioso.



## Compatibilità.

Adatto per guide da 19" con fori quadrati, utilizzabili per l'installazione di guide server standard.

## Contenuto incluso

50 x /dev/mount  
100 x dadi esagonali





#### **Senza attrezzi**

Non sono necessari strumenti. Si fissa facilmente a mano.



#### **Resistente**

Realizzato in acciaio elastico e alluminio di alta qualità.



#### **Fino a 3 volte più veloce**

Il fissaggio dell'hardware è fino a 3 volte più rapido rispetto alle gabbie filettate.

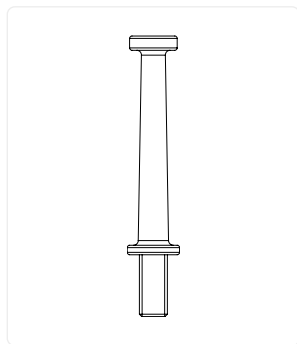


#### **Premiato**

Premiato con il Platinum Award e valutato eccellentemente con 4,94/5 stelle.

# Patchcatch Solo

Il Patchcatch Solo è uno strumento di gestione dei cavi OU che fissa il dispositivo e, allo stesso tempo, organizza i cavi. Un set da 24 pezzi sostituisce 48 viti per gabbie convenzionali e 12 gestori di cavi, permettendoti di risparmiare fino al 50 % di spazio nel rack. Ideale per armadi server con spazio limitato attorno alle guide, Patchcatch Solo consente di gestire i cavi frontalmente senza occupare unità rack. È compatibile con le gabbie M6 convenzionali, PATCHBOX, / dev/mount e le guide di montaggio del patchbox.one. Un set da 24 Patchcatch Solo consente di gestire i cavi e fissare l'hardware per 12 unità rack.





#### **Compatibilità.**

Compatibile con gabbie M6,  
/dev/mount e patchbox.one

#### **Contenuto incluso**

48x Patchcatch Solo

48x Patchcatch Solo Spacer

24x Patchcatch Solo Clips



#### **Gestione cavi OU**

Perfetto per armadi server con  
spazio limitato



#### **Fissa i tuoi dispositivi**

Il Patchcatch Solo può essere  
utilizzato anche per fissare  
hardware



#### **Garanzia di 10 anni**

Il Patchcatch Solo è coperto da  
una garanzia di 10 anni



# shop.patchbox.com

Trovi ulteriori informazioni sui prodotti e i prezzi nel nostro shop online: [shop.patchbox.co](https://shop.patchbox.co). Hai bisogno di un preventivo ufficiale? Richiedilo su [patchbox.com/products](https://patchbox.com/products)



People  
love us





# Siamo su Amazon

PATCHBOX

amazon



Acquista i nostri prodotti con  
il tuo account Amazon

[patchbox.com/goto/buy-on-amazon/](https://patchbox.com/goto/buy-on-amazon/)



# Diventa Partner

Sei un rivenditore, distributore o system integrator e vuoi vendere i nostri prodotti? Acquista nel nostro Partner Shop e diventa oggi stesso un Partner ufficiale PATCHBOX!



Registrati ora e approfitta dei nostri prezzi riservati ai rivenditori.

[patchbox.com/become-a-partner](https://patchbox.com/become-a-partner)







---

PATCHBOX GmbH  
Handelskai 94-96/271  
1200 Vienna / Austria

[sales@patchbox.com](mailto:sales@patchbox.com)  
+43 1 99 71 960

---

[patchbox.com](http://patchbox.com)  
[shop.patchbox.com](http://shop.patchbox.com)

---