



# Brochure produit

---

[patchbox.com](https://patchbox.com)

[shop.patchbox.com](https://shop.patchbox.com)

---



# À propos de l'entreprise

Notre entreprise a été fondée par Alexander Geng et Josef Hofstätter en 2015 dans le but de simplifier et d'accélérer la gestion quotidienne des réseaux. Inventeur et cofondateur, Alexander Geng est un ancien technicien IT qui connaît de première main les défis et les conséquences des problèmes du secteur.



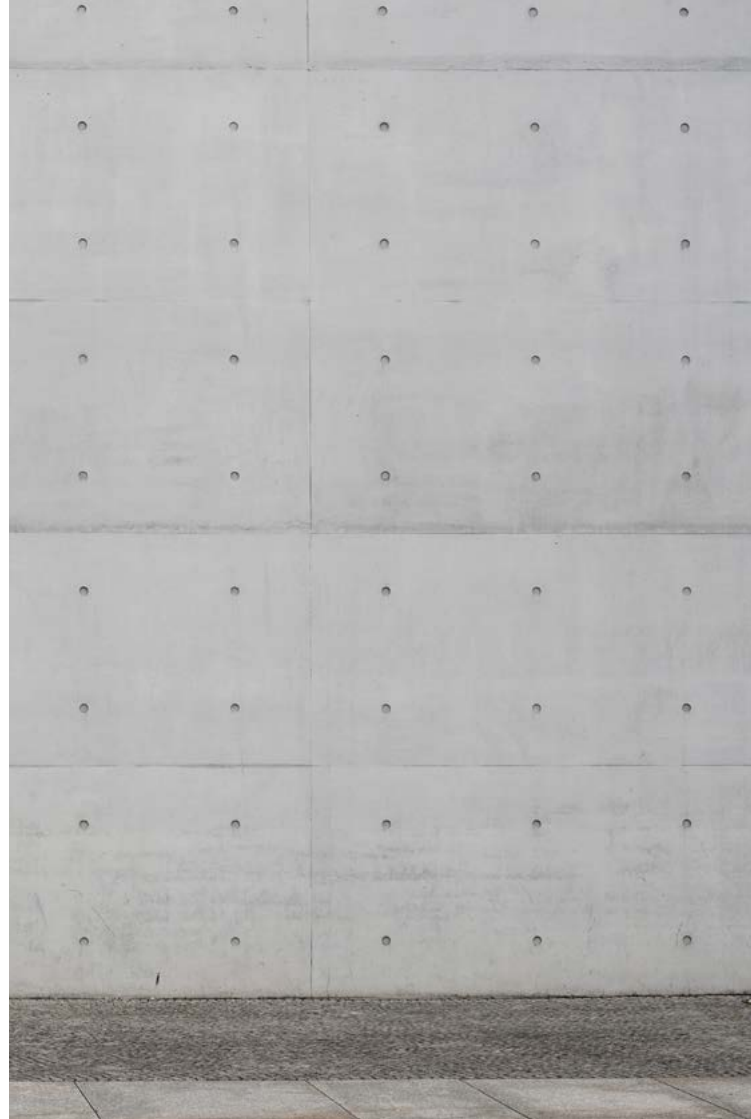
Alexander Geng



Josef Hofstätter

# Approuvée par des marques mondia- les, tous secteurs confondus.

Depuis notre création en 2015, nous avons reçu de nombreuses distinctions pour nos produits. Nous sommes fiers d'avoir révolutionné l'infrastructure IT de plus de 30 000 clients dans tous les secteurs, parmi lesquels certaines des plus grandes marques au monde, telles que McDonald's, Amazon, Microsoft, Hilton Hotels, Walt Disney Parks and Resorts, et bien d'autres.



Hilton

Walt Disney  
Parks and Resorts

mondi

amazon

HITACHI  
Inspire the Next

DECATHLON



T Mobile

SCHIEBEL



Microsoft

SIEMENS



Staatsoper  
Hamburg

eppendorf

Continental



# Table des matières

**PATCHBOX**  
8–9

**patchbox.one**  
10–17

**Frame**  
18–19

**Cassettes**  
20–21

**Câbles**  
22–23

**Accessoires**  
24–25

**Setup.exe**  
26–29

**/dev/mount**  
30–31

Consultez nos produits  
sur **patchbox.com**





# Simplifiez votre IT. Avec PATCHBOX

L'IT est le cœur de toute entreprise. La moindre perturbation peut entraîner de lourdes conséquences, comme des temps d'arrêt coûteux qui peuvent stopper toute une activité ou ligne de production.

Chez PATCHBOX, nous voulons rendre l'IT plus efficace, plus fiable et plus simple grâce à nos produits – qu'il s'agisse d'installation matérielle, de gestion de câbles ou de fixation d'équipements.

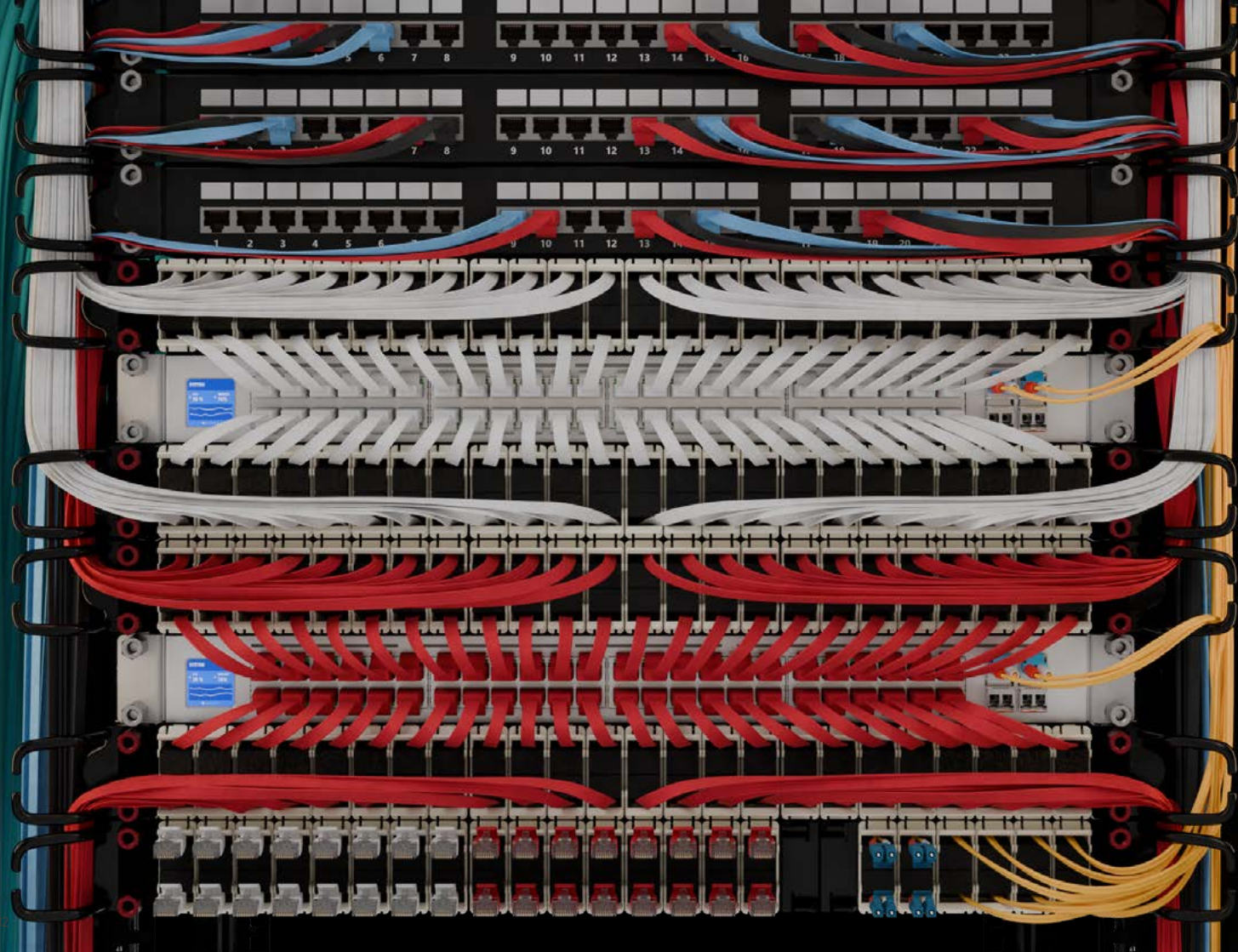
# L'art du câblage réseau

Notre patchbox.one est le système de gestion de câbles le plus innovant pour les armoires réseau, et une solution durable aux problèmes coûteux et souvent sous-estimés. Grâce à ses câbles rétractables, le patchbox.one a permis à des milliers de clients dans le monde d'optimiser, de standardiser et de faire évoluer leur infrastructure IT, en la rendant plus rapide, plus efficace et plus économique. Choisissez une configuration patchbox.one préétablie ou créez la vôtre.



Découvrez patchbox.one en action  
Scannez le QR code ou visitez notre site  
[patchbox.com/patchbox](https://patchbox.com/patchbox)







# Remplacer un switch n'a jamais été aussi rapide.

patchbox.one permet le remplacement express d'un switch défectueux ainsi qu'une maintenance plus fluide. Cela réduit considérablement les temps d'arrêt et les coûts associés.



## **Temps d'arrêt réduits**

patchbox.one peut réduire la durée des interruptions jusqu'à 90 %.



## **Garantie de 10 ans**

patchbox.one et ses câbles sont couverts par une garantie de 10 ans.



## **Jusqu'à 50 % d'espace en plus**

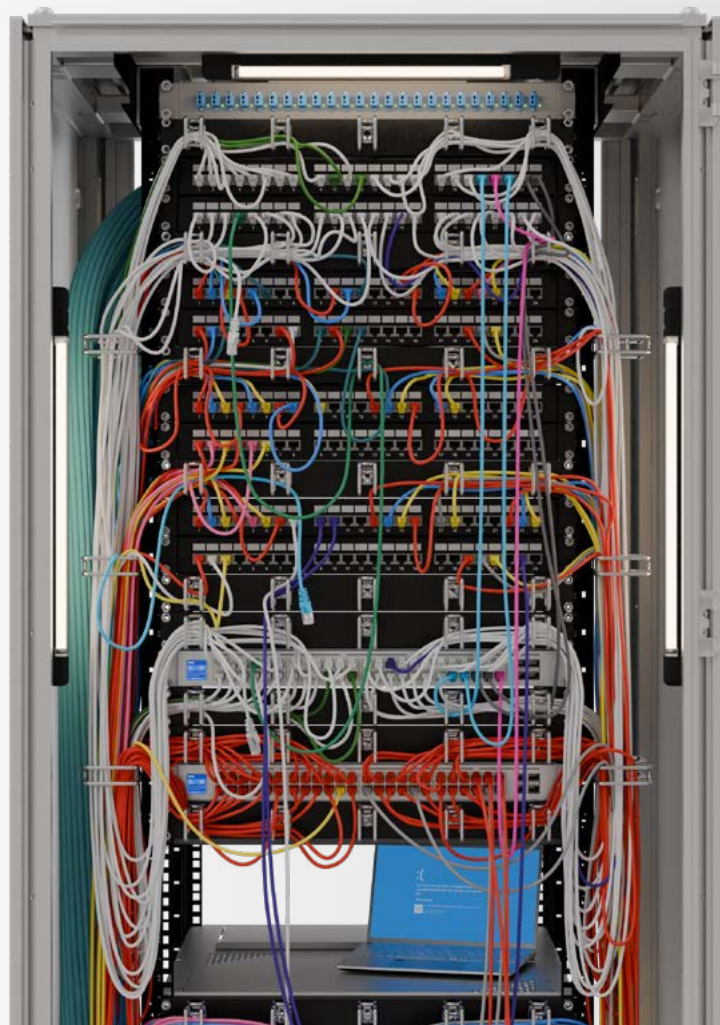
Par rapport à un câblage classique, vous gagnez jusqu'à 50 % d'espace dans l'armoire.



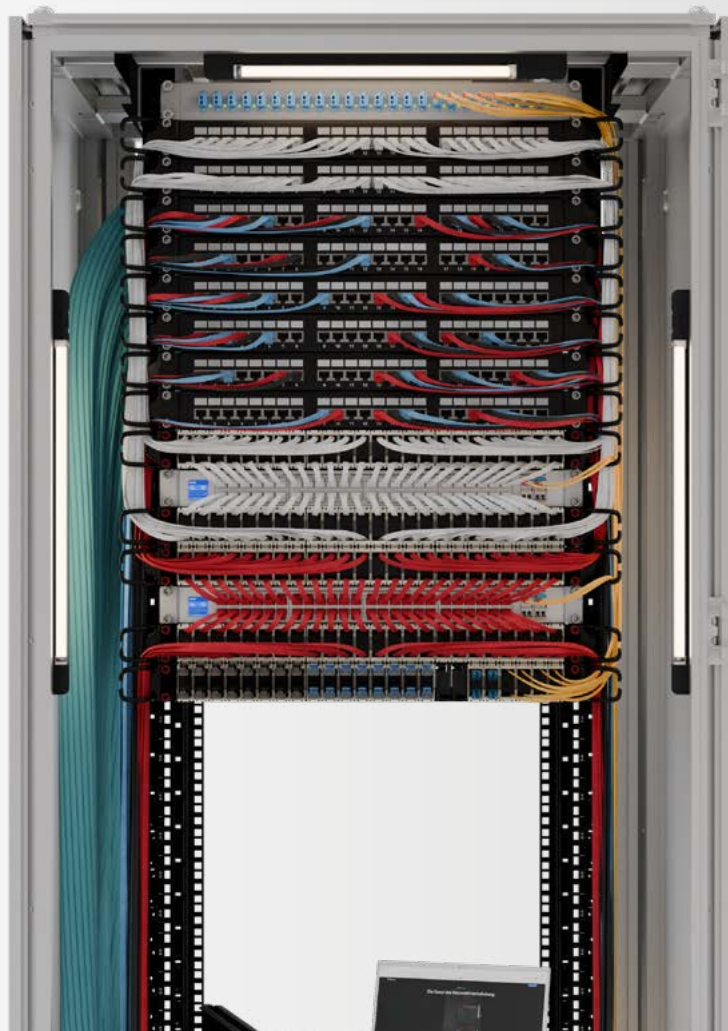
## **Jusqu'à 10 fois plus rapide**

L'installation et la maintenance peuvent être jusqu'à 10 fois plus rapides.

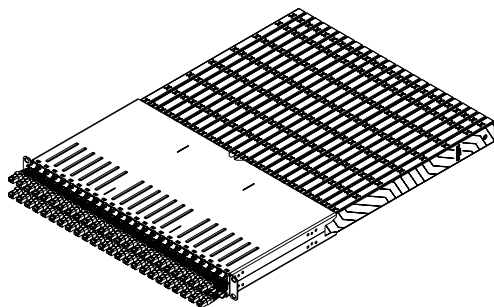
## Câblage conventionnel







# Caractéristiques techniques



patchbox.one / 30RU / Cat.6a

## Câble STP

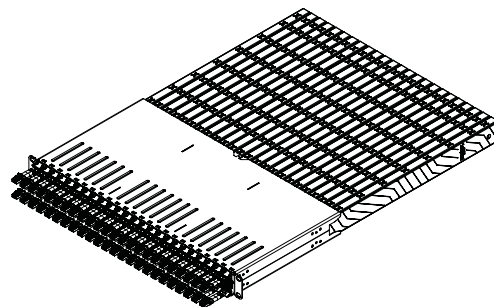
Câble plat Cat.6a U/FTP, ISO/IEC 11801 Channel Class Ea, ANSI/EIA/TIA-568 Cat 6A Channel, 500 MHz, AWG36, cuivre torsadé 100 %, gaine PVC, PoE (802.3af), conforme RoHS

## Câble UTP

Câble plat Cat.6a U/UTP, ISO/IEC 11801 Channel Class Ea, ANSI/EIA/TIA-568 Cat 6A Channel, 500 MHz, AWG30, cuivre torsadé 100 %, gaine PVC, PoE++ (802.3bt, Type 3 – 60 W), conforme RoHS

## Connecteur Cat.6a

Fiche RJ45 blindée, broches plaquées or, embout anti-accroc (snagless)



patchbox.one / 30RU / Fiber Optic

## Câble OS2

OS2 RBS 9μ/125μ, G.657.B3, LSZH, Jaune, Monomode, conforme RoHS

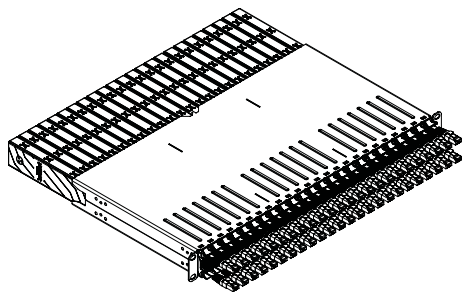
## Câble OM4

OM4 RBS 50μ/125μ, LSZH, Violet Erika, Multimode, conforme RoHS

## Connecteur fibre optique

LC Duplex – LC Duplex / LC Duplex – SC Duplex





patchbox.one / 8RU / Cat.6a

#### Câble STP

Câble plat Cat.6a U/FTP, ISO/IEC 11801 Channel Class Ea, ANSI/EIA/TIA-568 Cat 6A Channel, 500 MHz, AWG36, cuivre torsadé 100 %, gaine PVC, PoE (802.3af), conforme RoHS

#### Câble UTP

Câble plat Cat.6a U/UTP, ISO/IEC 11801 Channel Class Ea, ANSI/EIA/TIA-568 Cat 6A Channel, 500 MHz, AWG30, cuivre torsadé 100 %, gaine PVC, PoE++ (802.3bt, Type 3 – 60 W), conforme RoHS

#### Connecteur Cat.6a

Fiche RJ45 blindée, broches plaquées or, embout anti-accroc (snagless)

#### Contenu patchbox.one / 30U

24 x Cassettes avec câbles patch  
1 x patchbox.one / Frame  
2 x rails de montage  
4 x écrous hexagonaux  
4 x brides  
6 x Patchcatch

#### Contenu inclus patchbox.one / 8U

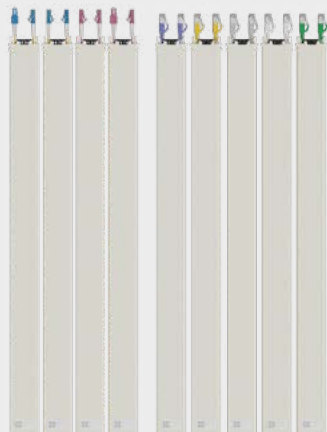
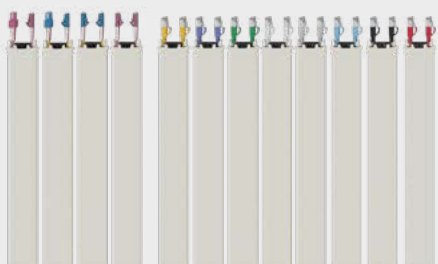
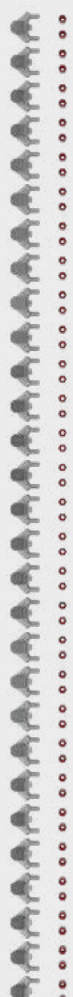
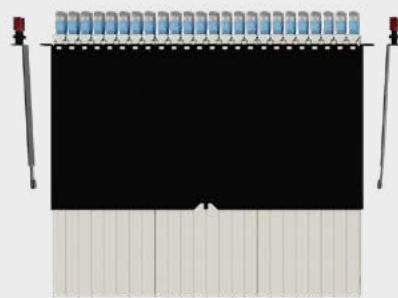
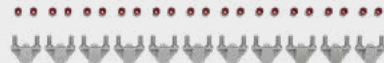
24 x Cassettes avec câbles patch  
1 x patchbox.one / Frame  
2 x /dev/mount  
4 x écrous hexagonaux  
6 x Patchcatch

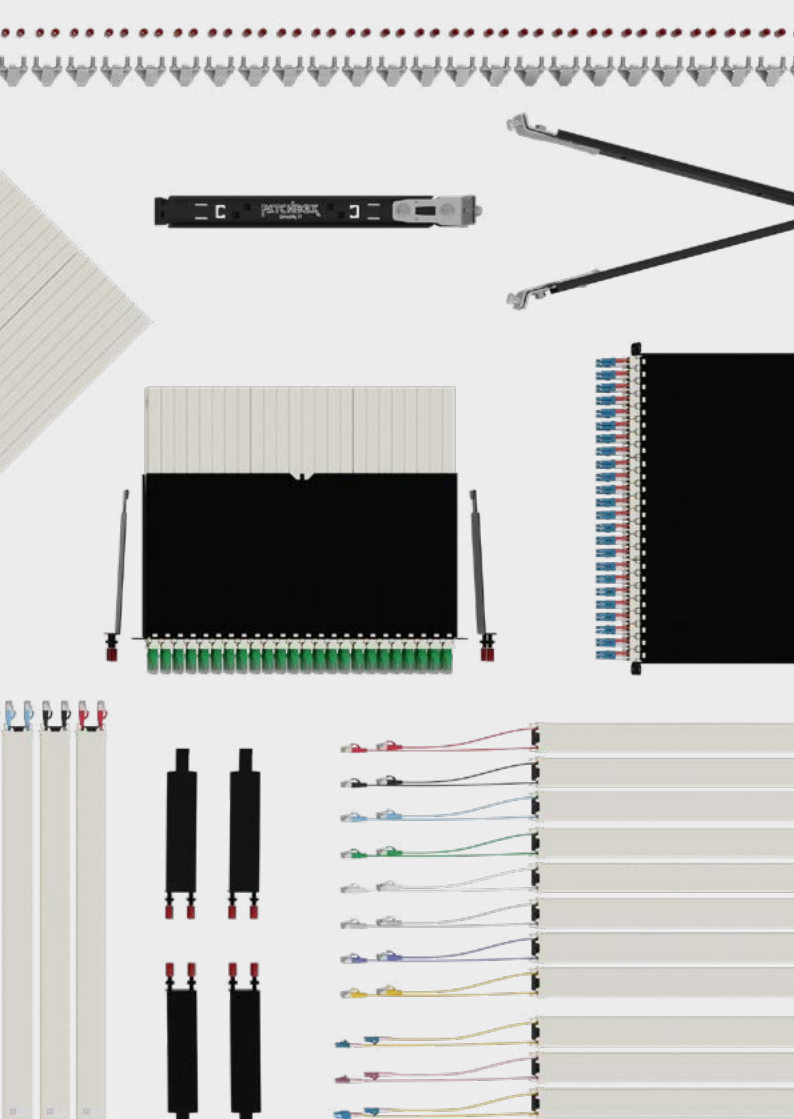
#### Couleurs disponibles pour les câbles Cat.6a



#### Spécifications techniques complètes

Scannez le QR code ou visitez le site  
[patchbox.one/tech-specs](http://patchbox.one/tech-specs)

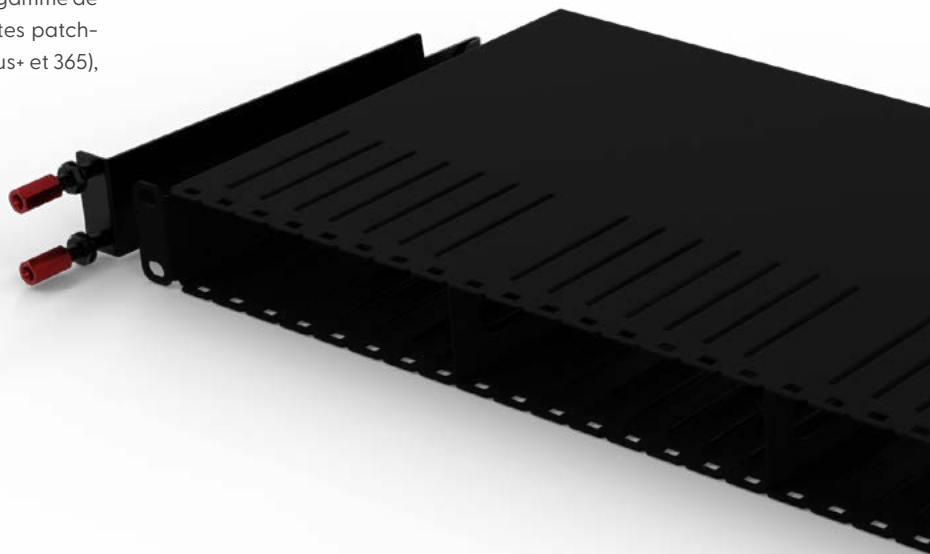




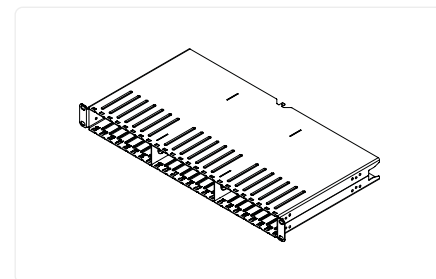
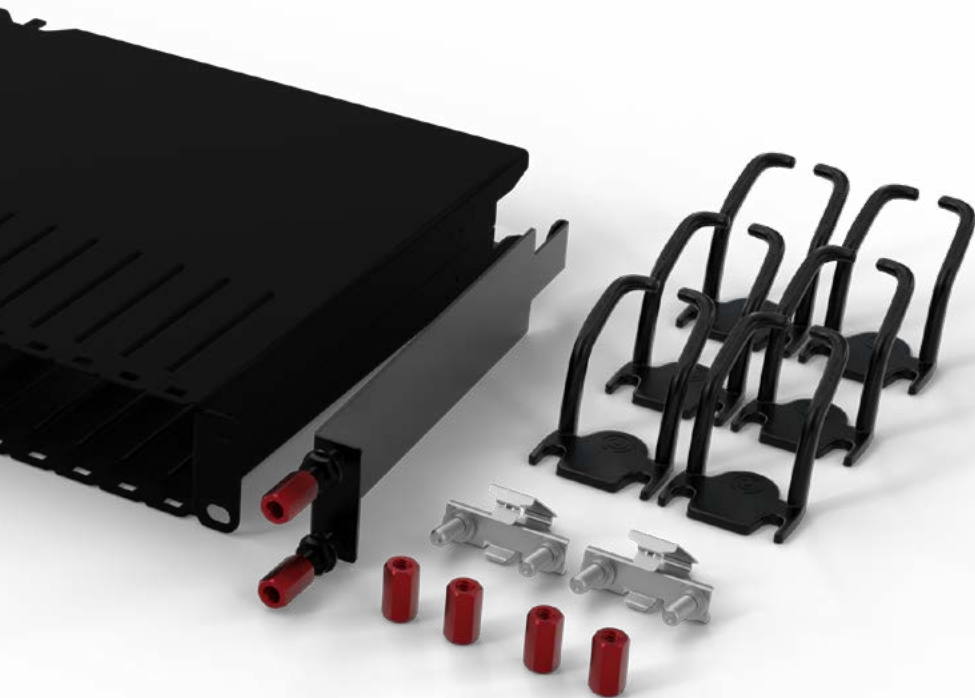
Entièrement  
modulaire.  
Conçu pour  
répondre à  
vos besoins.

# patchbox.one / Frame

Vous souhaitez créer votre propre patchbox.one? Le Frame peut accueillir jusqu'à 24 cassettes de câbles. Nous proposons une large gamme de câbles, de couleurs et de connecteurs. Les nouvelles cassettes patchbox.one, ainsi que les cassettes des versions précédentes (Plus+ et 365), sont compatibles avec le Frame.



Découvrez patchbox.one en action  
Scannez le QR code ou visitez le site  
[patchbox.com/patchbox](https://patchbox.com/patchbox)



---

**Frame**

Acier revêtu de poudre RAL9005

---

**Pièces plastiques**

Polyoxyméthylène (POM)

---

**Poids brut**

2.65 kg / 5,84 lbs

---

**Rails de montage**

Acier et revêtement RAL9005

---

**Contenu inclus**

- 1x patchbox.one / Frame
- 2 x rails de montage
- 2 x /dev/mount
- 4 x brides
- 8 x écrous hexagonaux
- 6 x Patchcatch

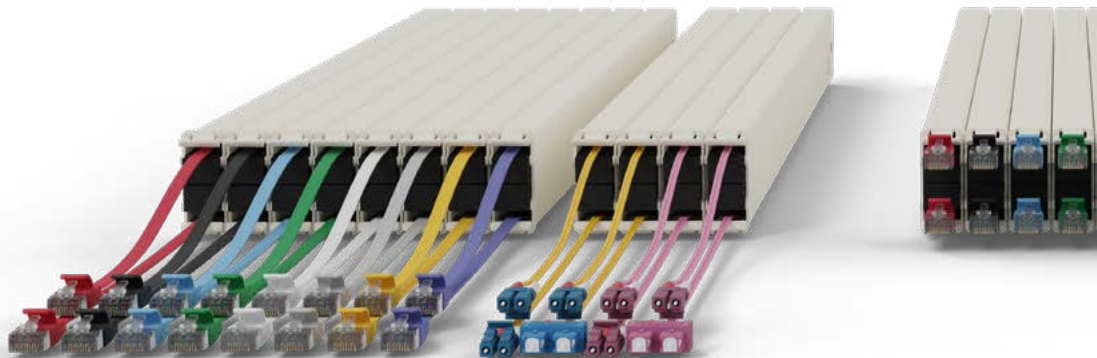
# patchbox.one / Cassettes

Chaque cassette intègre un mécanisme de poulie breveté qui rétracte le câble, ainsi que des butées réglables pour ajuster la longueur selon vos besoins.

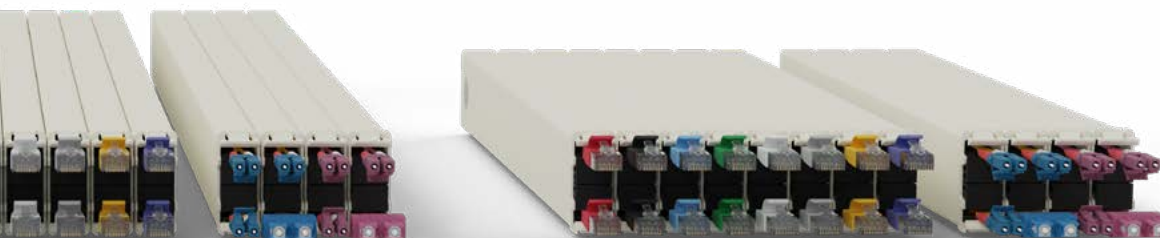
Profitez du système modulaire et interchangeable de patchbox.one. Changez vos cassettes de câbles en quelques secondes et adaptez patchbox.one à vos besoins. Grâce à la compatibilité descendante, les nouvelles cassettes comme les anciennes (Plus+ et 365) peuvent être utilisées avec les Frames.

Disponible pour 46U

Disponible pour 30U



Découvrez patchbox.one en action.  
Scannez le QR code ou visitez le site  
[patchbox.com/patchbox](https://patchbox.com/patchbox)



Disponible pour 8U



#### Power over Ethernet

Alimentez vos équipements avec PoE (STP : PoE / UTP : PoE++ Type 3)



#### Mécanisme de poulie breveté

Stocke l'excédent de longueur des câbles patch dans la cassette.



#### Code couleur des câbles

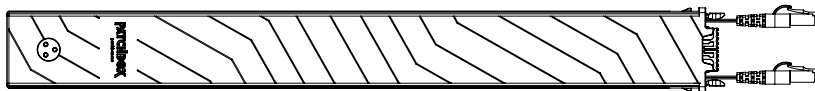
Permet d'identifier visuellement les différentes applications réseau.



#### Garantie de 10 ans

patchbox.one et ses câbles sont couverts par une garantie de 10 ans.

### patchbox.one / Cassette / 8RU



Disponible en versions : Cat.6a (STP / UTP) et Fibre optique (OS2 / OM4)

Profondeur d'installation : 365 mm / 14,37 in

Longueur exploitable : 0,8 m / 2,6 ft – couvre 8U (de centre à centre)

### patchbox.one / Cassette / 30RU



Disponible en versions : Cat.6a (STP / UTP) et Fibre optique (OS2 / OM4)

Profondeur d'installation : 600 mm / 23,62 in

Longueur exploitable : 1,8 m / 6 ft – couvre 30U (de centre à centre)

### patchbox.one / Cassette / 46RU



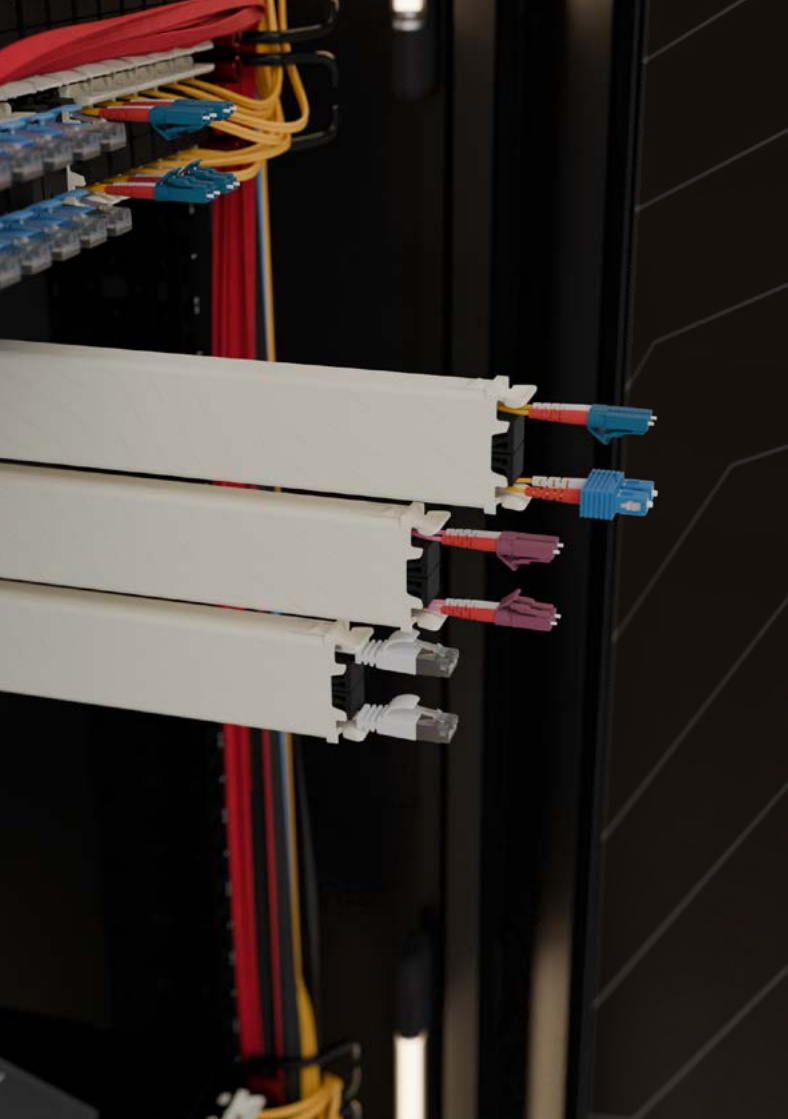
Disponible en versions : Cat.6a (STP / UTP) et Fibre optique (OS2 / OM4)

Profondeur d'installation : 600 mm / 23,62 in

Longueur exploitable : 2,5 m / 8,2 ft – couvre 46U (de centre à centre)\*

\* 0,7 m / 2,3 ft de câble supplémentaire non rétractable sort de la cassette lorsqu'il n'est pas branché.





# Haute résistance au pliage Cat.6a & Fibre optique

## Cat.6a

Nos câbles Cat.6a plats et torsadés sont testés selon les normes ISO/IEC 11801 Channel Class Ea et ANSI/EIA/TIA-568 Cat 6A Channel. Plus légers que les câbles ronds, ils exercent moins de tension sur les ports et sont plus faciles à manipuler. Leur format plat leur permet aussi d'occuper moins d'espace dans le rack. Disponibles en version UTP et STP, et en huit couleurs : noir, blanc, rouge, vert, bleu, jaune, gris et violet.

## Fiber Optic

Vous recherchez encore plus de rapidité? patchbox.one est aussi disponible avec des câbles à fibre optique conçus avec les fibres ClearCurve® de Corning®, les plus résistantes au pliage du marché. Choisissez entre OS2 ou OM4 (100 Gbps) et des connecteurs LC-LC ou LC-SC – ainsi que bien d'autres sur demande.

## patchbox.one / Accessoires



Exploitez pleinement votre rack réseau et votre patchbox.one avec nos accessoires. Vous voulez encore plus d'espace? Vous souhaitez masquer les emplacements inutilisés? Consultez la page suivante pour en savoir plus.

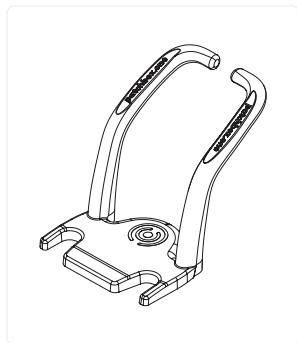


#### Spécifications techniques

Scannez le QR code ou visitez le site  
[patchbox.one/accessories/tech-specs](https://patchbox.one/accessories/tech-specs)

## patchbox.one / Patchcatch

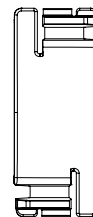
Le Patchcatch inclus avec chaque patchbox.one est indispensable pour votre rack réseau. Contrairement aux gestionnaires de câbles classiques, il n'occupe aucune unité. Il vous aide à guider les câbles de manière intuitive et efficace, en les maintenant dans la bonne unité. Cela améliore la lisibilité de votre câblage et évite les enchevêtrements. Grâce à son design compact, le Patchcatch vous permet de gagner jusqu'à 50 % d'espace supplémentaire dans le rack.





## patchbox.one / Blind Panels

Les panneaux obturateurs permettent de couvrir les emplacements inutilisés de votre patchbox.one. Cela garantit une bonne circulation de l'air dans l'armoire et maintient les composants sensibles au frais. Il suffit de les clipser sur la structure, et vous pouvez les réutiliser à tout moment ailleurs dans le rack.



Setup.exe

# L'outil ultime pour les racks réseau



Découvrez Setup.exe en action  
Scannez le QR code ou visitez le site  
[patchbox.com/setup-exe](http://patchbox.com/setup-exe)

Setup.exe est notre outil innovant d'installation matérielle pour rack réseau. Il vous permet de fixer vos équipements plus rapidement et plus facilement, sans adopter de positions inconfortables ou risquées. Grâce à ses broches à ressort, il s'installe en quelques secondes.



# Conçu pour les charges lourdes

Fabriqué en acier inoxydable et en aluminium comme ceux utilisés dans les satellites. Notre Setup.exe peut supporter jusqu'à 50 kg / 110 lb. Que vous configurez un switch ou un panneau de brassage, il offre un espace de travail sécurisé et pratique qui rend les interventions sur le rack plus simples et plus efficaces.



---

#### Charge maximale supportée

50 kg / 110 lbs

---

#### Poids brut

1,03 kg / 2,27 lbs

---

#### Contenu du kit

- 1 x Setup.exe
- 1 x Adaptateur pour trous filetés
- 1 x Adaptateur pour trous carrés







#### Supporte vos équipements lourds

Que ce soit un switch ou un ordinateur portable.



#### Plus sûr à utiliser

L'installation est plus rapide, plus confortable et plus ergonomique.



#### Rack 19" Hercules

Peut supporter jusqu'à 50 kg (110 lb).



#### Garantie à vie

Un seul Setup.exe vous suffira pour toute votre carrière. Faites-nous confiance.

# La méthode la plus rapide pour monter vos équipements.



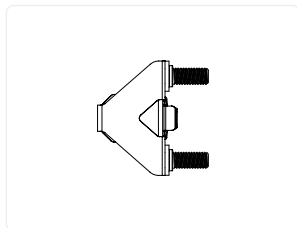
Découvrez /dev/mount en action  
Scannez le QR code ou visitez le site  
[patchbox.com/dev-mount](http://patchbox.com/dev-mount)

/dev/mount est notre alternative primée aux écrous cage. Fabriqué en Allemagne à partir d'acier à ressort et d'aluminium, il permet un montage facile, rapide et sans douleur – sans aucun outil. Il se clipse rapidement dans le rack et se fixe à la main.



# La solution facile à installer

/dev/mount ne nécessite aucun outil, et sa fixation est jusqu'à 3 fois plus rapide que celle des écrous cage traditionnels. Son système de fixation à enclenchement garantit une installation rapide et sans effort, vous faisant gagner un temps précieux.



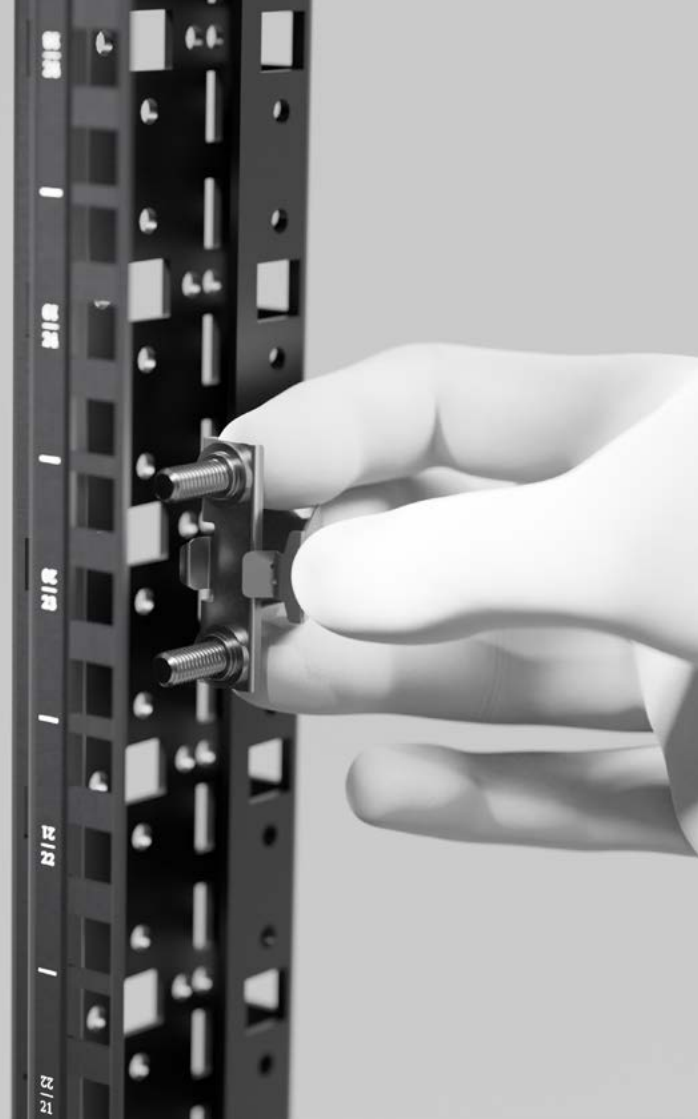
## Compatibilité

Convient aux rails 19" avec trous carrés, compatibles avec les rails de serveurs standard.

## Contenu du kit

50 x /dev/mount

100 x écrous hexagonaux





#### **Sans outils**

Aucune visserie ni clé nécessaire.  
Se fixe à la main.



#### **Robuste**

Fabriquée en acier à ressort et  
aluminium de haute qualité.



#### **Jusqu'à 3 fois plus rapide**

Montage jusqu'à 3 fois plus  
rapide qu'avec des écrous cage  
classiques.



#### **Récompensé**

Prix Platinum et noté 4,94/5 par  
nos clients.

# Patchcatch Solo

Le Patchcatch Solo est un outil de gestion de câbles OU qui fixe vos équipements tout en organisant vos câbles. Un pack de 24 remplace 48 vis à écrou cage classiques ainsi que 12 guides-câbles, ce qui vous permet d'économiser jusqu'à 50 % d'espace dans le rack. Idéal pour les armoires avec peu d'espace autour des rails, le Patchcatch Solo permet de gérer les câbles à l'avant du rack sans utiliser d'unité. Il est compatible avec les écrous cage M6 classiques, les /dev/mount PATCHBOX et les rails de montage du patchbox.one. Un pack de 24 Patchcatch Solo permet de gérer les câbles et fixer les équipements sur 12 unités de rack.





### Compatibilité

Compatible avec les écrous cage M6, /dev/mount et patchbox.one

### Contenu du kit

48 x Patchcatch Solo

48 x entretoises Patchcatch Solo

24 x clips Patchcatch Solo



### Gestion de câbles OU

Idéal pour les armoires serveur à espace restreint



### Fixe vos équipements

Patchcatch Solo peut aussi servir à fixer vos dispositifs



### Garantie de 10 ans

Patchcatch Solo est couvert par une garantie de 10 ans



# shop.patchbox.com

Plus d'informations produit ainsi que les tarifs sont disponibles sur notre boutique en ligne : [shop.patchbox.com](https://shop.patchbox.com). Besoin d'un devis officiel? Demandez-le sur [patchbox.com/products](https://patchbox.com/products)



People  
love us

★ Trustpilot



# Nous sommes sur Amazon

PATCHBOX

amazon



Achetez nos produits avec  
votre compte Amazon

[patchbox.com/goto/buy-on-amazon/](https://patchbox.com/goto/buy-on-amazon/)



# Devenez partenaire

Vous êtes distributeur, revendeur ou intégrateur système et souhaitez revendre nos produits? Achetez dans notre boutique partenaire et devenez un Partenaire Officiel PATCHBOX dès aujourd'hui!



Inscrivez-vous maintenant et  
profitez de nos tarifs revendeur.

[patchbox.com/become-a-partner](https://patchbox.com/become-a-partner)







---

PATCHBOX GmbH  
Handelskai 94-96/271  
1200 Vienna / Austria

[sales@patchbox.com](mailto:sales@patchbox.com)  
+43 1 99 71 960

---

[patchbox.com](http://patchbox.com)  
[shop.patchbox.com](http://shop.patchbox.com)

---