



# Produkt- broschüre

---

[patchbox.com](https://patchbox.com)

[shop.patchbox.com](https://shop.patchbox.com)

---

# Über uns

Unser Unternehmen wurde 2015 von Alexander Geng und Josef Hofstätter mit dem Ziel gegründet, den Alltag des Netzwerkmanagements zu vereinfachen und zu beschleunigen. Erfinder und Mitbegründer Alexander Geng ist ein ehemaliger IT-Techniker, der die Herausforderungen und Probleme der Branche aus erster Hand kennt.



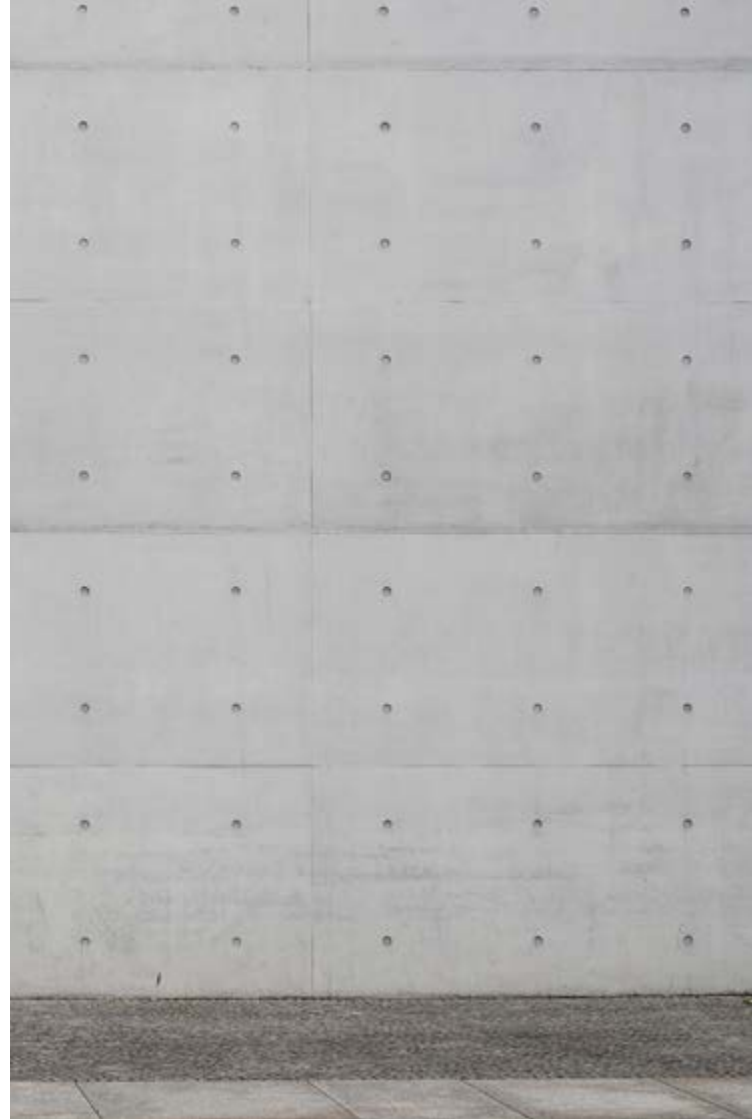
Alexander Geng



Josef Hofstätter

# Diese namhaften Unternehmen profitieren bereits

Wir sind stolz darauf, die IT-Infrastruktur führender globaler Unternehmen wie McDonald's, Amazon, Microsoft, Hilton Hotels, Walt Disney Parks and Resorts und vieler weiterer revolutioniert zu haben.



Hilton

Walt Disney  
Parks and Resorts

mondi

amazon

HITACHI  
Inspire the Next

DECATHLON



T Mobile

SCHIEBEL



Microsoft

SIEMENS



Staatsoper  
Hamburg

eppendorf

Continental



# Inhalts- verzeichnis

**PATCHBOX**

8–9

**patchbox.one**

10–17

**Frame**

20–21

**Cassettes**

22–24

**Kabel**

25

**Zubehör**

26–29

**Setup.exe**

30–33

**/dev/mount**

34–37

Kaufe unsere Produkte  
auf **patchbox.com**



# Simplify your IT. Mit PATCHBOX.

Die IT ist das Herzstück eines jeden Unternehmens. Störungen innerhalb der IT können weitreichende Folgen haben, wie zum Beispiel kostspielige Ausfallzeiten, die ein ganzes Unternehmen oder die Produktion zum Stillstand bringen können.

Wir von PATCHBOX wollen mit unseren Produkten die IT effizienter, zuverlässiger und einfacher machen – von der Hardware-Montage bis hin zum Kabelmanagement.



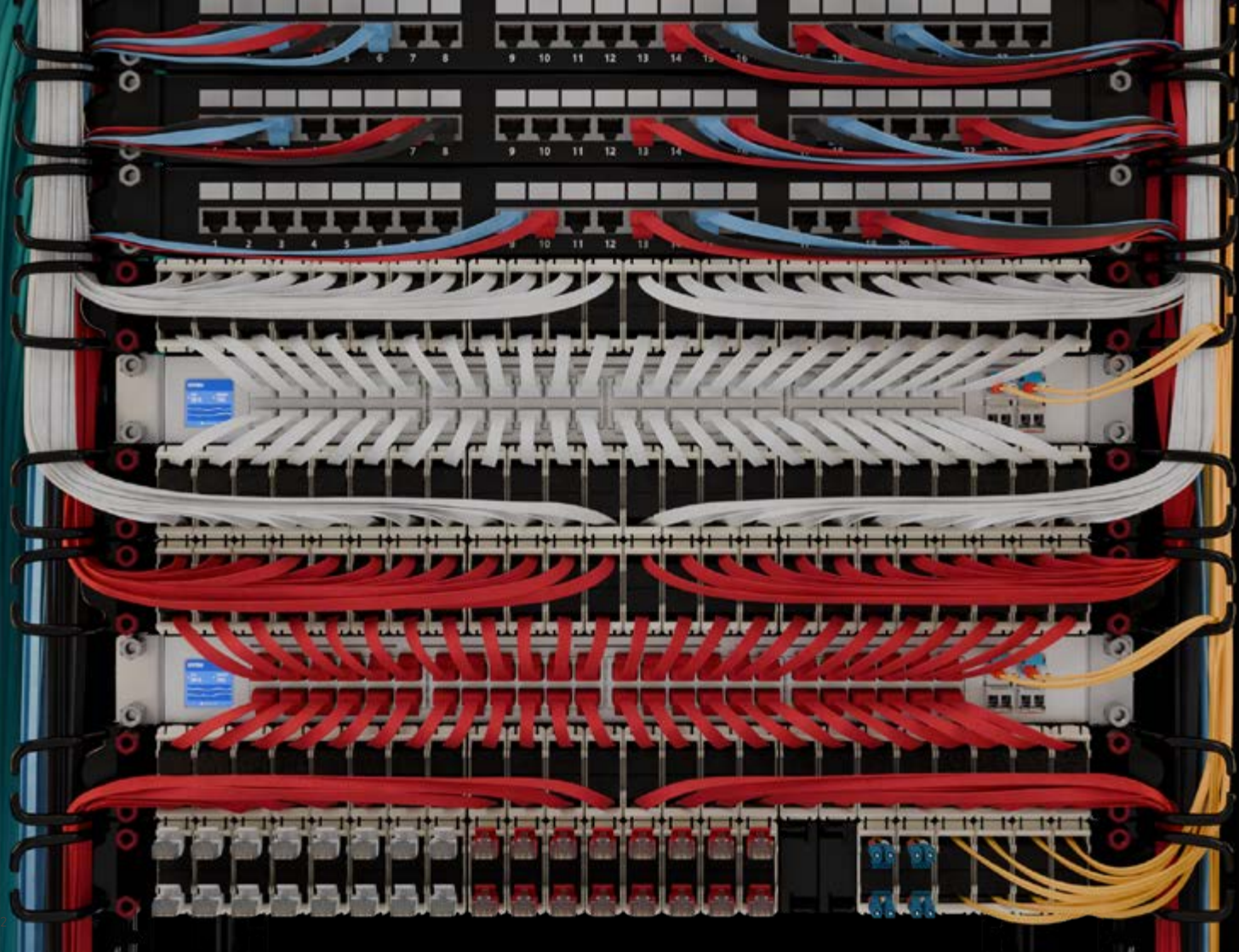
# Die Kunst der Netzwerkverkabelung


Unsere patchbox.one ist das innovativste Kabelmanagementsystem für Netzwerkschränke und eine langfristige Lösung für kostspielige und oftmals unterschätzte Probleme. Mit ihren einziehbaren Kabeln hat die patchbox.one Tausenden von Kunden weltweit geholfen, ihre IT zu optimieren, zu skalieren und zu standardisieren und damit schneller und kosteneffizienter zu machen. Wähle aus einer vorkonfigurierten patchbox.one oder erstelle dir deine eigene.



Siehe die patchbox.one in Aktion  
Scanne den QR-Code oder besuche  
[patchbox.com/patchbox](https://patchbox.com/patchbox)







# Das Austauschen eines Switches ging nie schneller.

Die patchbox.one ermöglicht einen schnelleren Austausch eines defekten Switches und eine schnellere Wartung. Das hält die Wartungs- und Serverausfallzeiten kurz und die Kosten niedrig.



## Kürzere Downtimes

Die patchbox.one verkürzt die Dauer von Ausfallzeiten um bis zu 90%.



## 10 Jahre Garantie

Die patchbox.one und ihre Kabel sind durch eine 10-jährige Garantie abgedeckt.



## Bis zu 50% mehr Platz

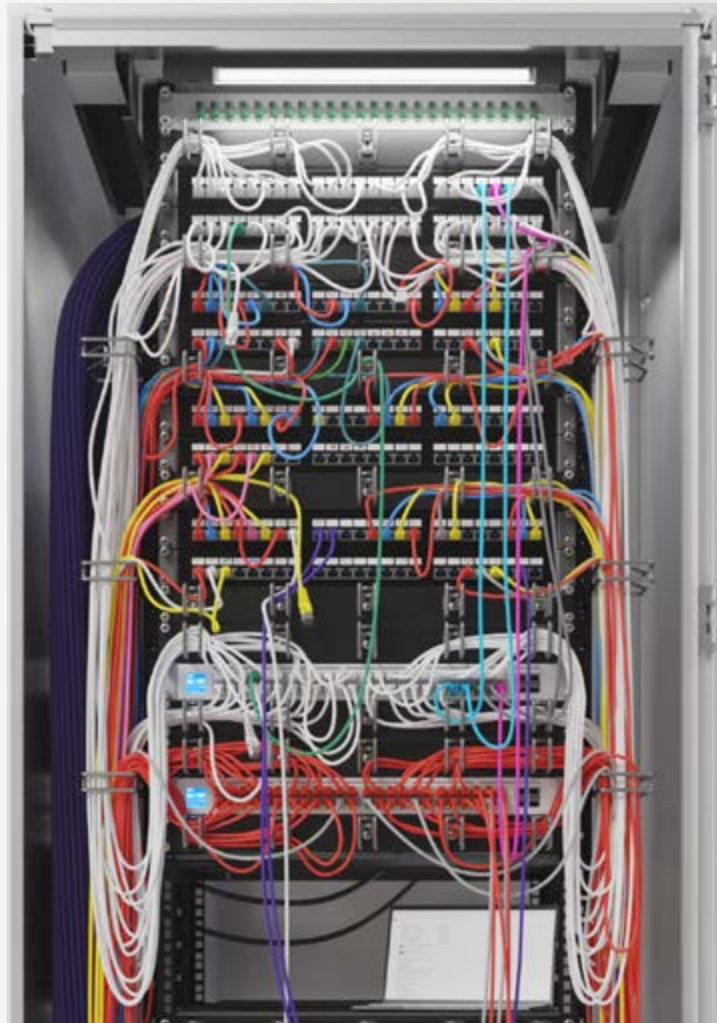
Im Vergleich zu herkömmlicher Verkabelung bis zu 50% mehr Platz im Rack.



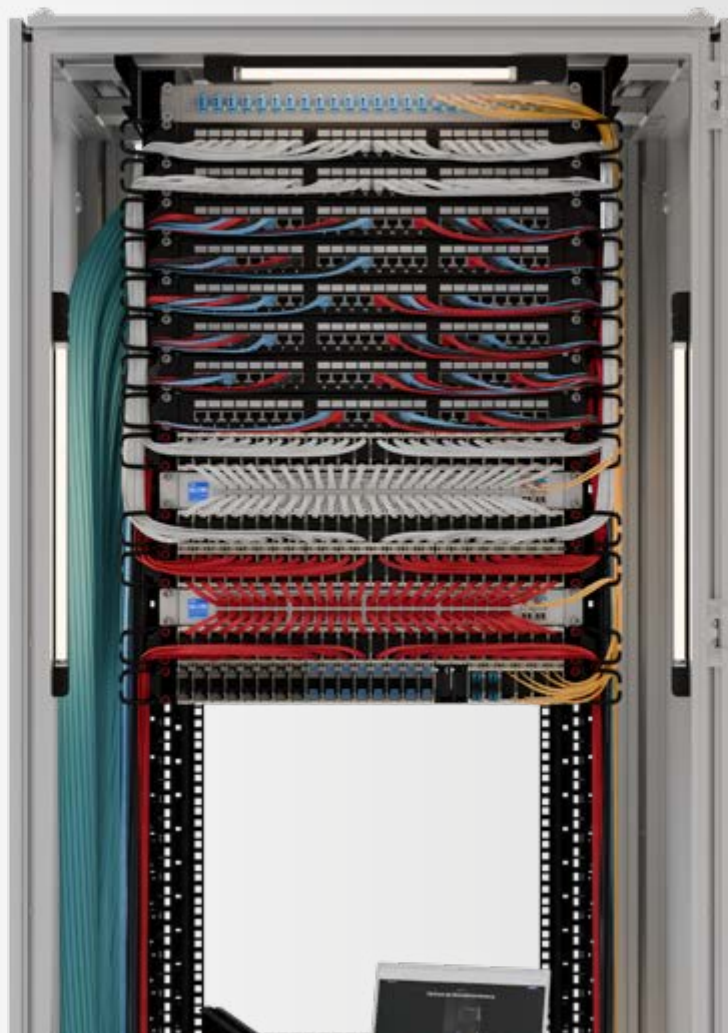
## Bis zu 10x schneller

Sowohl die Wartung als auch die Installation ist bis zu zehnmals schneller.

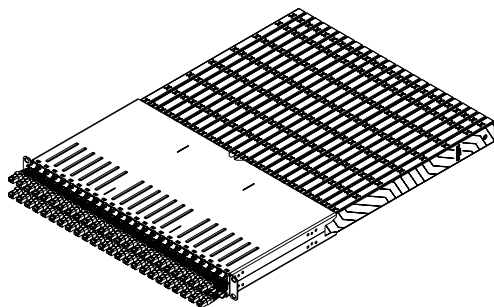
## Konventionelle Verkabelung







# Technische Angaben



patchbox.one / 30RU / Cat.6a

## STP Cable

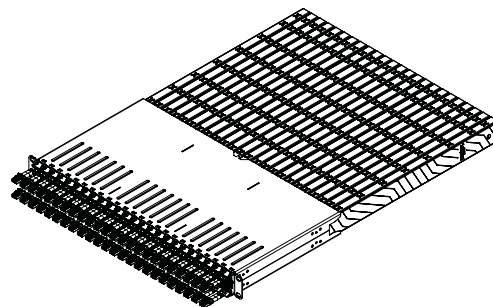
Flat Cat.6a U/FTP, ISO/IEC 11801 Channel Class Ea, ANSI/EIA/TIA-568 Cat 6A Channel, 500MHz, AWG36, 100% stranded copper, PVC jacket, PoE (802.3af), RoHS compliant

## UTP Cable

Flat Cat.6a U/UTP, ISO/IEC 11801 Channel Class Ea, ANSI/EIA/TIA-568 Cat 6A Channel, 500MHz, AWG30, 100% stranded copper, PVC jacket, PoE++ (802.3bt, Type 3 (60 W)), RoHS compliant

## Connector Cat.6a

RJ45 shielded plug, pins gold plated, snagless booted



patchbox.one / 30RU / Glasfaser

## OS2 Cable

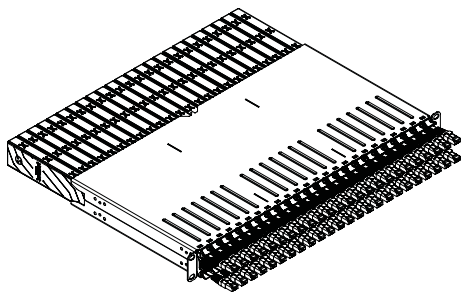
OS2 RBS 9μ/125μ, G.657.B3, LSZH, Yellow, Single-Mode, RoHS compliant

## OM4 Cable

OM4 RBS 50μ/125μ, LSZH, Erika Violet, Multi-Mode, RoHS compliant

## Connector Glasfaser

LC Duplex – LC Duplex / LC Duplex – SC Duplex



patchbox.one / 8RU / Cat.6a

#### STP Cable

Flat Cat.6a U/FTP, ISO/IEC 11801 Channel Class Ea, ANSI/EIA/TIA-568 Cat 6A Channel, 500MHz, AWG36, 100% stranded copper, PVC jacket, PoE (802.3af), RoHS compliant

#### UTP Cable

Flat Cat.6a U/UTP, ISO/IEC 11801 Channel Class Ea, ANSI/EIA/TIA-568 Cat 6A Channel, 500MHz, AWG30, 100% stranded copper, PVC jacket, PoE++ (802.3bt, Type 3 (60 W)), RoHS compliant

#### Connector Cat.6a

RJ45 shielded plug, pins gold plated, snagless booted

#### Lieferumfang patchbox.one / 30RU

24 x Kassetten mit Patchkabeln  
1 x patchbox.one / Frame  
2 x Montageschienen  
4 x Flansche  
8 x Sechskantmuttern  
6 x Patchcatch

#### Lieferumfang patchbox.one / 8RU

24 x Kassetten mit Patchkabeln  
1 x patchbox.one / Frame  
2 x /dev/mount  
4x Sechskantmuttern  
6 x Patchcatch

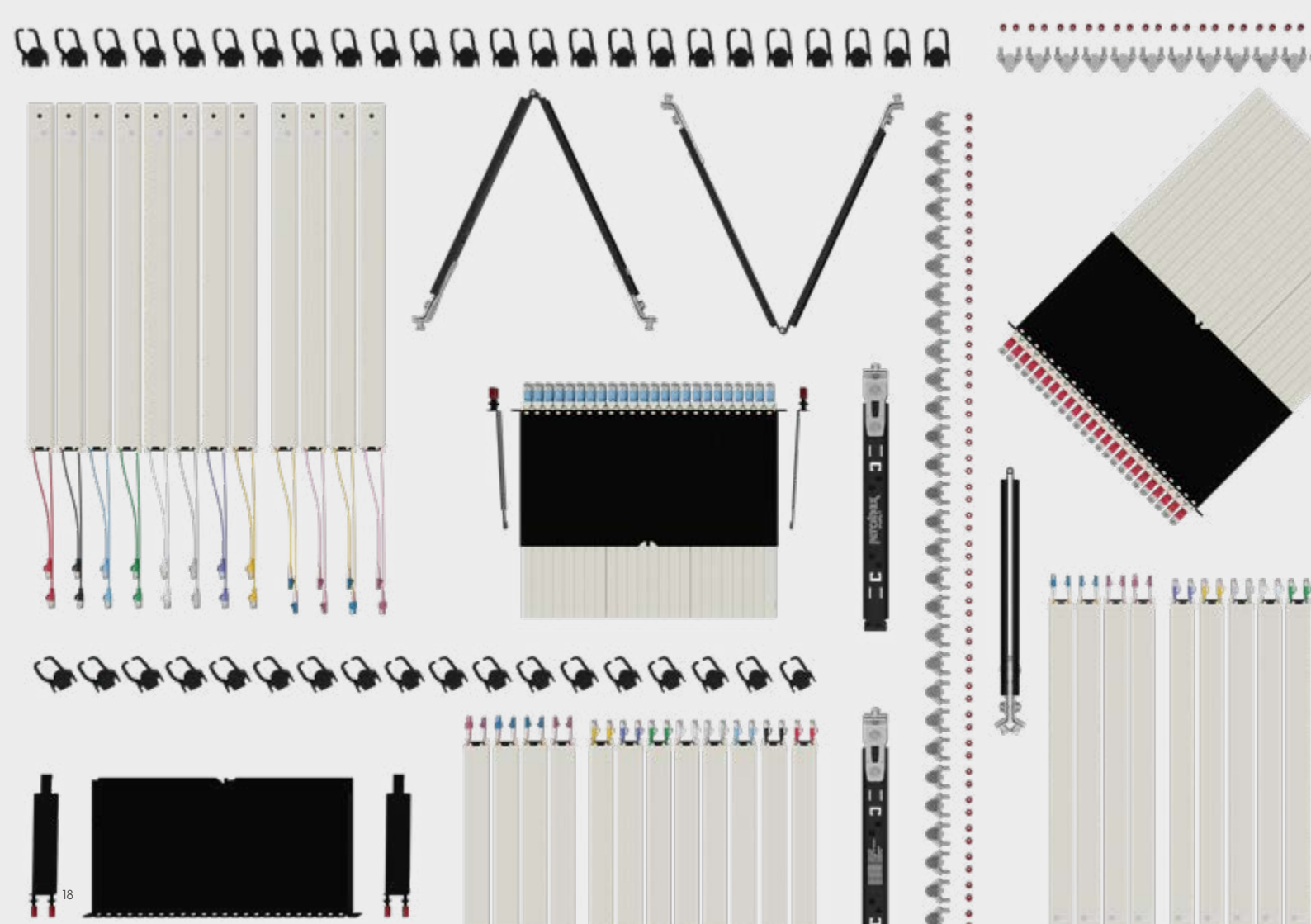
#### Verfügbare Farben für Cat.6a Kabel

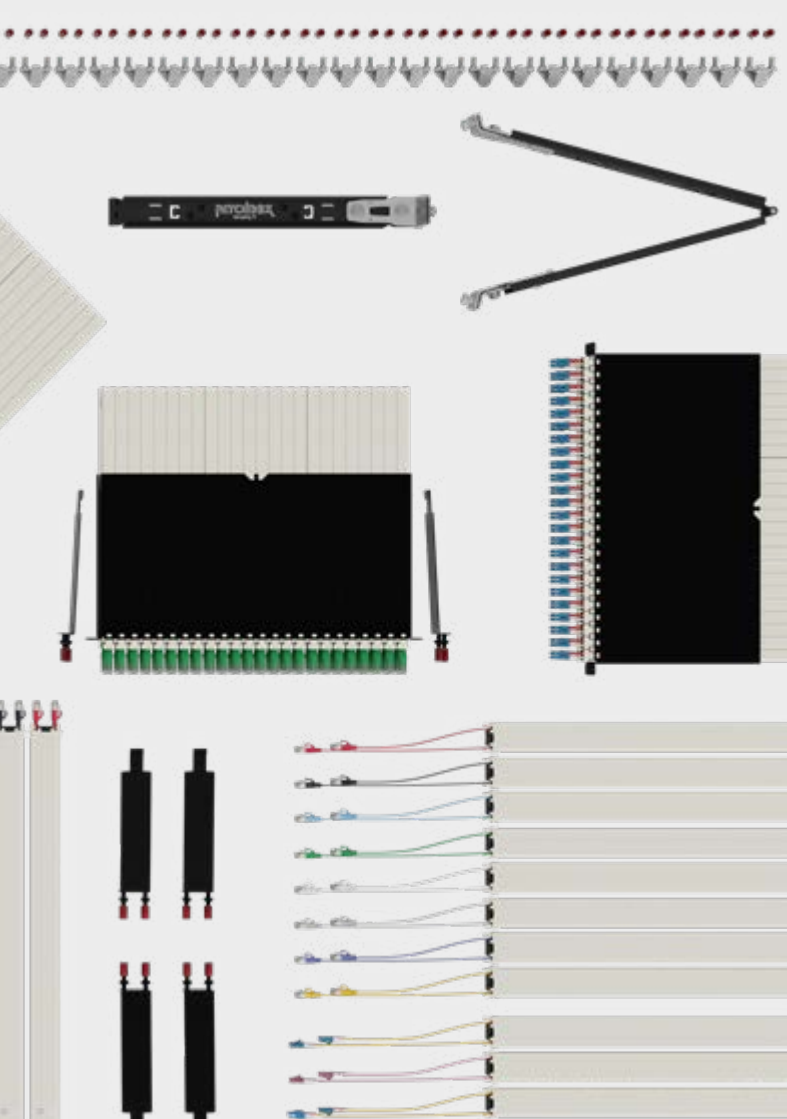


Vollständige technische Spezifikationen

Scanne den QR-Code oder besuche  
[patchbox.one/tech-specs](http://patchbox.one/tech-specs)



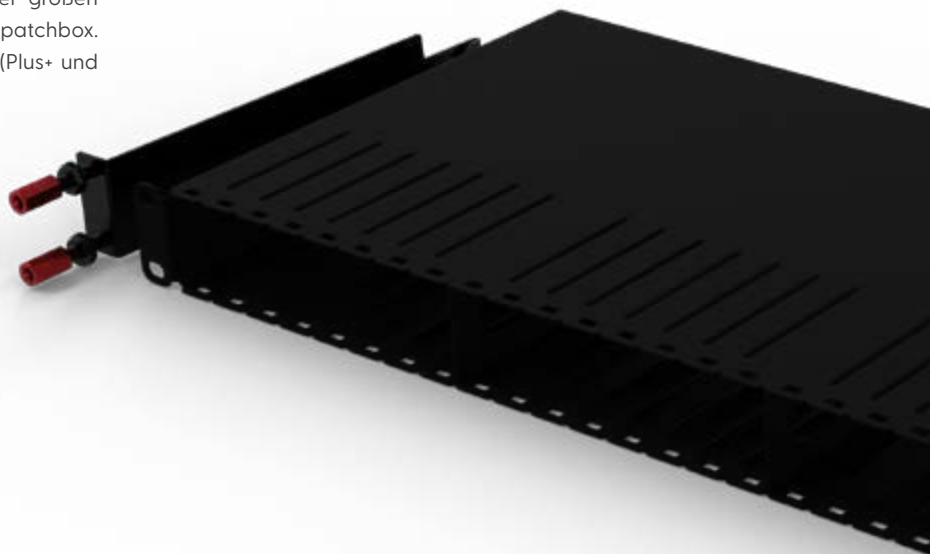




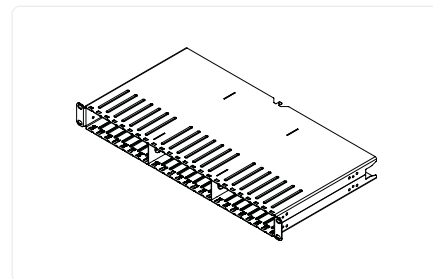
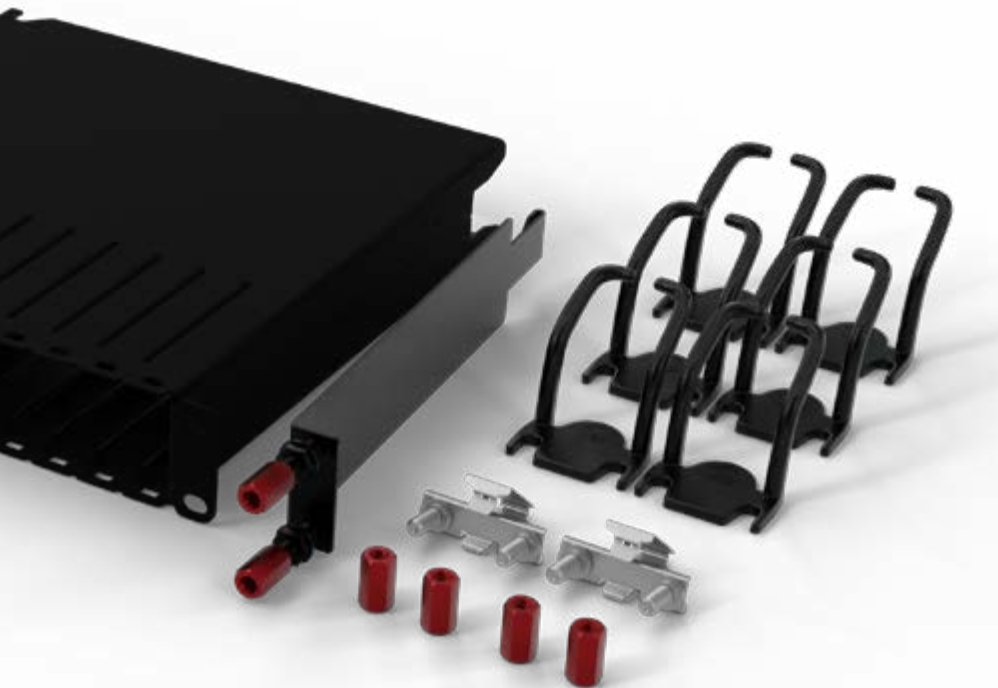
Modular.  
Um deinen  
Anforderungen  
zu entsprechen.

# patchbox.one / Frame

Du möchtest dir deine eigene patchbox.one zusammenstellen? Der Frame bietet Platz für 24 Kabelkassetten. Wähle aus einer großen Auswahl an Kabeltypen, Farben und Steckern. Die neuen patchbox.one-Kassetten sowie die Kassetten der Vorgängermodelle (Plus+ und 365) sind mit dem Frame kompatibel.



Siehe die patchbox.one in Aktion  
Scanne den QR-Code oder besuche  
[patchbox.com/patchbox](https://patchbox.com/patchbox)



#### Frame

RAL9005 powder coated steel

#### Plastic Parts

Polyoxymethylene POM

#### Gross Weight

2.65 kg

#### Mounting Rails

Steel and RAL9005

#### Lieferumfang

- 1x patchbox.one / Frame
- 2 x Montageschienen
- 2 x /dev/mount
- 4 x Flansche
- 8 x Sechskantmuttern
- 6 x Patch

# patchbox.one / Cassettes

In jeder Kassette befindet sich unser patentiertes Flaschenzug-System, welches das Kabel einzieht, sowie der Kabelstopper, mit denen du die Kabel auf die gewünschte Länge einstellen kannst.

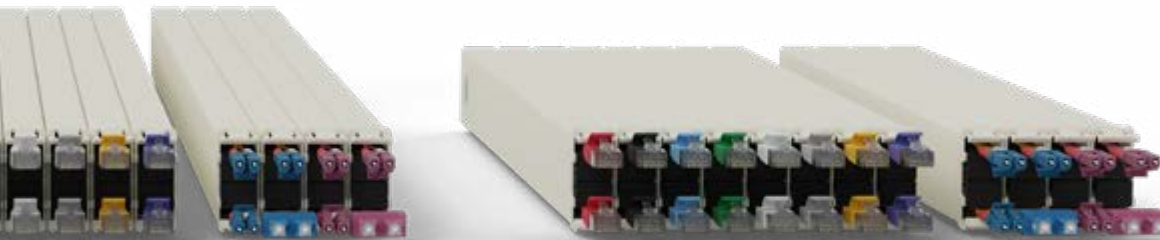
Profitiere von dem austauschbaren und modularen System der patchbox.one. Tausche die Kabelkassetten in Sekundenschnelle und nutze die patchbox.one so, wie du sie brauchst. Dank der Abwärtskompatibilität können die neuen und die alten Kassetten (Plus+ und 365) in den Frames verwendet werden.

deckt 46RU

deckt 30RU



Sieh dir die patchbox.one in Aktion an.  
Scanne den QR-Code oder besuche  
[patchbox.com/patchbox](https://patchbox.com/patchbox)



deckt 8RU



#### Power over Ethernet

Versorge deine Geräte mittels PoE mit Strom (STP: PoE / UTP: PoE++ Typ 3).



#### Patentiertes Flaschenzug-System

Bewahrt Kabelüberlänge, wo sie dich nicht stört – in der Kassette.



#### Kabelfarben

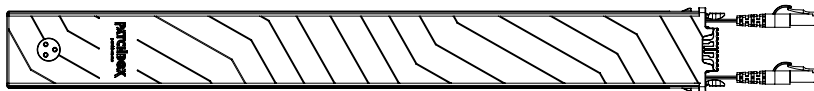
Noch bessere Übersicht dank einer Vielzahl an Kabelfarben.



#### 10 Jahre Garantie

Die patchbox.one und ihre Kabel sind durch eine 10-jährige Garantie abgedeckt

### patchbox.one / Cassette / 8RU



Verfügbar als: Cat.6a (STP / UTP) und Glasfaser (OS2 / OM4)

Installationstiefe: 365 mm

Patchbare Länge: 80 cm - 8HE von Mitte zu Mitte der jeweiligen HE

### patchbox.one / Cassette / 30RU

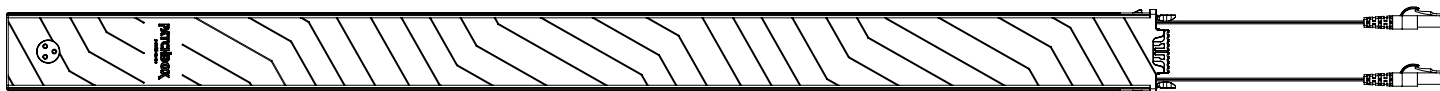


Verfügbar als: Cat.6a (STP / UTP) und Glasfaser (OS2 / OM4)

Installationstiefe: 600 mm

Patchbare Länge: 1.8 m - 30HE von Mitte zu Mitte der jeweiligen HE

### patchbox.one / Cassette / 46RU

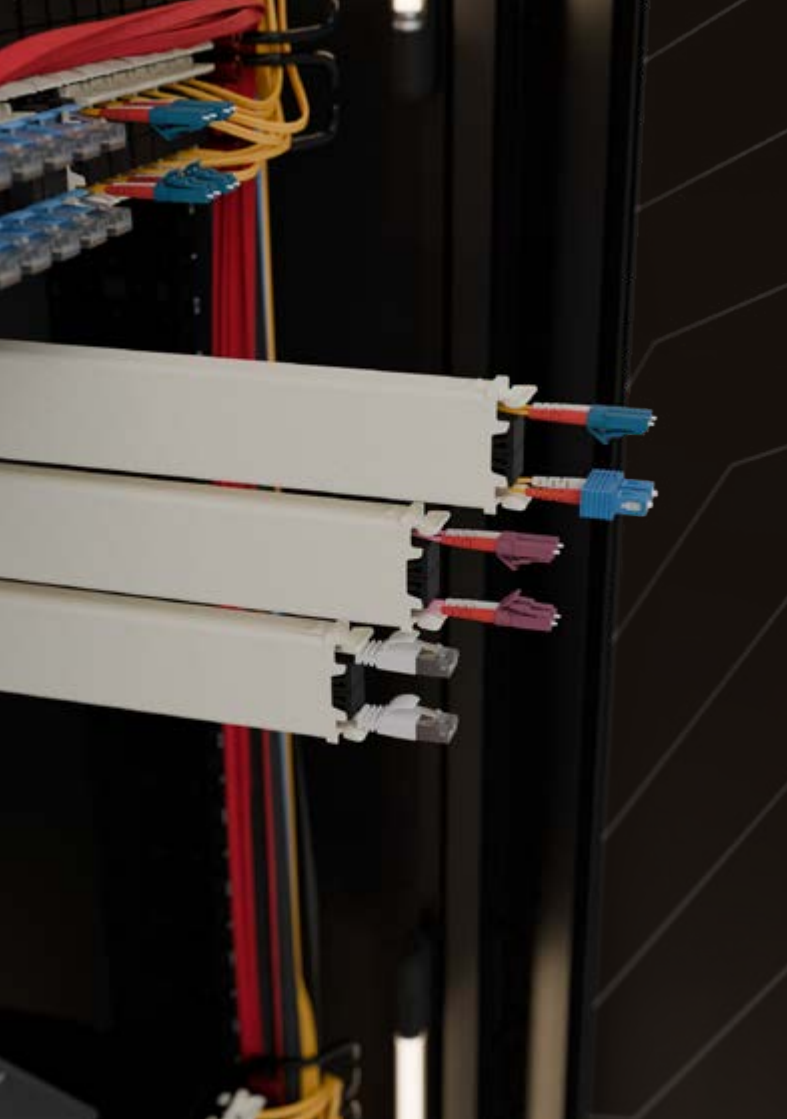


Verfügbar als: Cat.6a (STP / UTP) und Glasfaser (OS2 / OM4)

Installationstiefe: 600 mm

Patchbare Länge: 2.5 m - 46HE von Mitte zu Mitte der jeweiligen HE

\*0.7m Kabelüberlänge ist nicht einziehbar und hängt aus der Kassette, wenn ungepatcht.



# Flexible Cat.6a & Glasfaser Kabel

## Cat.6a

Unsere flachen Cat.6a-Kabel sind selbstverständlich Twisted Pairs und nach den Normen ISO/IEC 11801 Channel Class Ea und ANSI/EIA/TIA-568 Cat 6A Channel getestet. Sie sind leichter als runde Kabel – dadurch ist kein Zug und auch weniger Gewicht auf den Kabeln sowie den Ports. Die flachen Kabel lassen sich außerdem leichter biegen und verschwenden weniger Platz im Rack. Sie sind als UTP und STP sowie in acht verschiedenen Farben erhältlich.

## Glasfaser

Du willst mehr Geschwindigkeit? Unsere patchbox.one ist auch mit Glasfaserkabeln erhältlich. Diese werden mit ClearCurve®- Fasern von Corning® hergestellt, den flexibelsten auf dem Markt. Wähle zwischen OS2 oder OM4 (100 Gbps) und LC-LC oder LC-SC Steckern - sowie vielen weiteren Steckern auf Anfrage.



## patchbox.one / Accessories

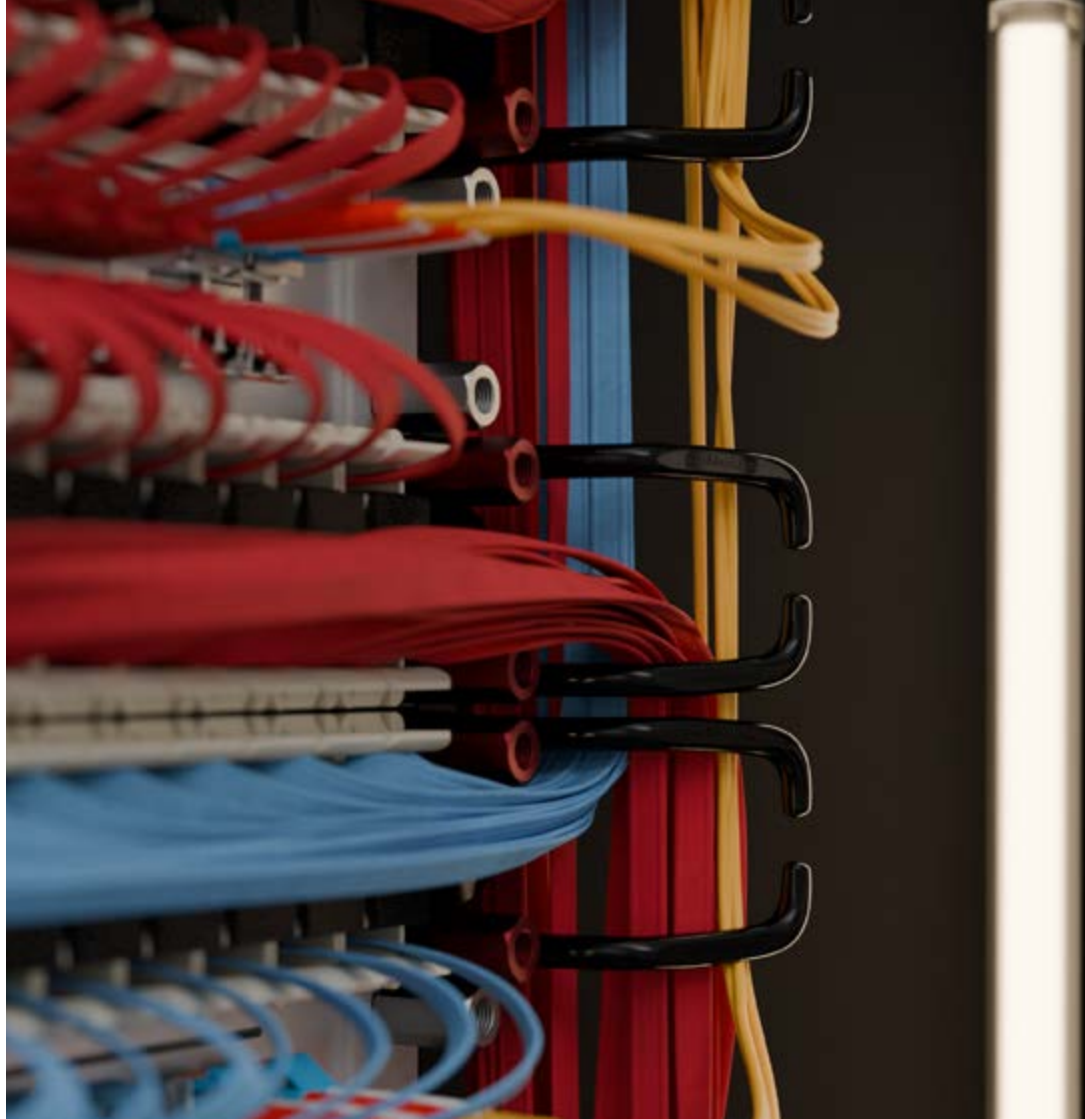
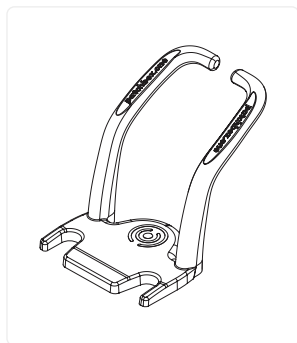


Hole mit unserem Zubehör noch mehr aus deinem Rack und deiner patchbox.one heraus. Du willst noch mehr Platz in deinem Netzwerkschrank sparen? Du willst ungenutzte Slots abdecken? Blättere zur nächsten Seite, um mehr zu erfahren.



## patchbox.one / Patchcatch

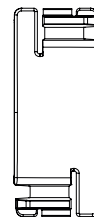
Der Patchcatch, der jeder patchbox.one beiliegt, ist ein Muss für deinen Netzwerkschrank. Im Gegensatz zu Rangierpanelen verschwendet er keine Höheneinheiten. Er hilft dir, Kabel intuitiver und effizienter zu führen und hält sie zugleich in den richtigen Höheneinheiten. Dies ermöglicht eine bessere Übersicht und verhindert Kabelsalat. Dank unseres platzsparenden Patchcatch kannst du bis zu 50 % mehr Platz in deinem Rack nutzen.





## patchbox.one / Blind Panels

Die Blind Panels können verwendet werden, um ungenutzte Einschübe in der patchbox.one zu verdecken. So bleibt die Luftzirkulation in deinem Netzwerkschrank optimiert und kühlt, was kühl gehalten werden muss. Sie werden einfach in den Frame eingeklipst und können jederzeit in einem anderen Einschub wiederverwendet werden.



Setup.exe

# Das ultimative Werkzeug für Hardware-Installation



Siehe die Setup.exe in Aktion  
Scanne den QR-Code oder besuche  
[patchbox.com/setup-exe](http://patchbox.com/setup-exe)

Die Setup.exe ist unser innovatives Hardware-Installations-Tool für deinen Netzwerkschrank. Mit ihr kannst du Hardware schneller und einfacher montieren, ohne dich in unbequeme oder riskante Positionen begeben zu müssen. Und dank ihrer Federbolzen ist die Setup.exe innerhalb weniger Sekunden montiert.



# Für Schwerst- arbeit.

Hergestellt aus rostfreiem Stahl und Aluminium, wie es auch in Satelliten verwendet wird. Unsere Setup.exe ist bis zu 50kg belastbar. Ganz gleich, ob du einen Switch oder ein Patchpanel montieren willst, die Setup.exe ist eine sichere Montagehilfe und ermöglicht einfachere und effizientere Arbeit im Rack.



---

**Max. Lastgewicht**

50 kg

---

**Gesamtgewicht**

1,03 kg

---

**Lieferumfang**

- 1 x Setup.exe
- 1 x Adapter für runde Löcher
- 1 x Adapter für quadratische Löcher





#### **Hält deine schwere Hardware**

Trägt deinen schweren Switch  
oder deinen wertvollen Laptop.



#### **Sicheres Arbeiten**

Hardware-Montage ist deutlich  
einfacher, bequemer und scho-  
nender für deinen Rücken.



#### **Kraftprotz**

Trägt Komponenten  
mit bis zu 50kg.



#### **Lebenslange Garantie**

Du wirst in deinem Leben nur  
eine Setup.exe benötigen.  
Vertraue uns.



# Der schnellste Weg, Hardware zu befestigen.



Siehe den `/dev/mount` in Aktion.  
Scanne den QR-Code oder besuche  
[patchbox.de/dev-mount](https://patchbox.de/dev-mount)

Der /dev/mount ist unsere ausgezeichnete Käfigmutter-Alternative. In Deutschland aus Federstahl und Aluminium gefertigt, ermöglicht sie eine einfache, schnelle und schmerzfreie Hardware-Montage – ohne den Einsatz von Werkzeug. Der /dev/mount ist schnell in die 19"-Schiene eingerastet und wird von Hand festgezogen.

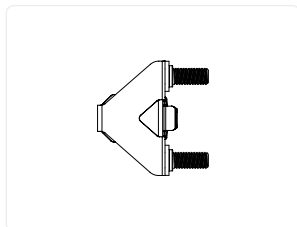


# Hält bis zu **200kg**



# Schneller befestigt denn je

Der Komponenteneinbau mit unserem / dev/mount ist bis zu 3x schneller als mit herkömmlichen Käfigmuttern – und es wird keinerlei Werkzeug benötigt. Das Schienensystem ermöglicht eine schnelle und mühelose Montage und spart dir wertvolle Zeit.



## Kompatibilität.

Geeignet für 19"-Schienen mit quadratischen Löchern, die für die Installation von Standard-Serverschienen verwendet werden können.

## Lieferumfang

50 x /dev/mount

100 x Sechskantmuttern





#### **Ohne Werkzeuge**

Du benötigst keinerlei Werkzeug.  
Einfach mit der Hand festziehen.



#### **Kräftig**

Hergestellt aus hochqualitativem  
Federstahl & Aluminium.



#### **Bis zu 3x schneller**

Der Komponentenein- und -ab-  
bau ist bis zu 3x schneller.

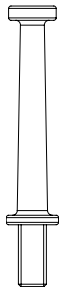


#### **Ausgezeichnet**

Mit Platin ausgezeichnet und mit  
4,94/5 Sternen bewertet.

# Patchcatch Solo

Der Patchcatch Solo ist ein OHE-Kabelmanagement-Tool, mit dem du Hardware befestigen und Kabel in deinem Rack mühelos managen kannst – er ersetzt 48 Käfigmuttern und 12 Rangierpanele pro 24er-Pack – und ermöglicht es dir, bis zu 50 % mehr Platz im Rack zu nutzen. Er wurde für Serverschränke mit begrenztem Platz um die 19-Zoll-Schienen entwickelt und organisiert die Kabel an der Vorderseite des Racks, ohne eine Höheneinheit zu verschwenden. Der Patchcatch Solo ist mit M6-Käfigmuttern sowie unserem /dev/mount und Montageschienen kompatibel. Ein 24er-Pack unterstützt 12 Höheneinheiten.





#### **Kompatibilität.**

Kompatibel mit M6-Käfigmuttern,  
/dev/mount und patchbox.one

#### **Lieferumfang**

48x Patchcatch Solo

48x Patchcatch Solo Spacer

24x Patchcatch Solo Clips



#### **OHE Kabelmanagement**

Für begrenzten Platz in deinem  
Serverschrank



#### **Befestigt deine Geräte**

Der Patchcatch Solo kann auch  
zur Befestigung von Hardware  
verwendet werden



#### **10 Jahre Garantie**

Für den Patchcatch Solo gilt eine  
10-jährige Garantie

# shop.patchbox.com

Weitere Produktinformationen sowie Preise findest du in unserem Webshop **shop.patchbox.com**.

Wenn du ein offizielles Angebot von uns wünschst oder benötigst, kannst du dies unter **patchbox.com/quote** anfordern.



**People  
love us**







---

PATCHBOX GmbH  
Handelskai 94-96/271  
1200 Vienna / Austria

[sales@patchbox.com](mailto:sales@patchbox.com)  
+43 1 99 71 960

---

[patchbox.com](http://patchbox.com)  
[shop.patchbox.com](http://shop.patchbox.com)

---