

Conseguenze di una cattiva gestione dei cavi e flussi di lavoro IT inefficienti

Come mantenere un rack di rete ordinato e organizzato a lungo termine
e facilitare il lavoro IT

sales@patchbox.com

+43 1 99 71 96 0

www.patchbox.com

Chi siamo

PATCHBOX è stata fondata nel 2015 con l'obiettivo di semplificare e rendere più efficiente la gestione quotidiana delle reti. L'inventore e cofondatore Alexander Geng ha lavorato come tecnico IT e conosce bene i problemi dell'industria e le loro conseguenze. Per questo motivo ha sviluppato un sistema di gestione dei cavi per mantenere i rack di rete ordinati a lungo termine. La nostra missione è diventare il nuovo standard nel cablaggio delle reti. Con il nostro sistema brevettato e premiato di cavi retrattili, l'installazione, la manutenzione e la risoluzione dei problemi sono fino a dieci volte più veloci, rendendo l'IT più affidabile, efficiente e conveniente. Dalla nostra fondazione nel 2015, abbiamo vinto numerosi premi per i nostri prodotti innovativi e siamo orgogliosi di aver rivoluzionato l'IT di molte grandi marche come McDonald's, Amazon, Microsoft, Hilton Hotels, Walt Disney Parks and Resorts, e molte altre.

2015

Fondazione di PATCHBOX

2016

Il primo PATCHBOX entra in produzione di serie

2017

Premio Oro per l'Installazione e la Manutenzione dei Cavi

2018

Lancio di Setup.exe

2019

Nuova sede centrale a Vienna

2020

Premio Platino per l'Installazione e la Manutenzione dei Cavi

2021

Cliente numero 20.000

2022

CNB Capital investe in PATCHBOX



Le conseguenze di un armadio di rete disordinato sono molto costose, ma spesso ignorate.

Un armadio di rete disordinato è una bomba a orologeria che può esplodere in qualsiasi momento. Le conseguenze sono fatali e costose. Tuttavia, molti di questi problemi, e specialmente le loro implicazioni finanziarie, sono in gran parte sconosciuti alle aziende e per lo più ignorati. Che si tratti di perdita di dati, peggioramento delle prestazioni hardware o addirittura tempi di inattività che durano diversi minuti, le implicazioni di questi problemi rinviati possono rapidamente raggiungere diverse migliaia di euro. È ora di affrontare questi problemi e conoscere le conseguenze di una cattiva gestione dei cavi, specialmente le loro conseguenze finanziarie. Di seguito troverai un elenco di diverse aree problematiche e scenari che i tecnici IT, le aziende e persino i clienti affrontano quotidianamente.



Cavi patch regolari...

Poiché i cavi patch sono disponibili solo in lunghezze standard, devi fare i conti con le implicazioni dell'eccesso di lunghezza.

...sono la radice di tutti i mali.

I cavi patch regolari occupano spazio in un rack. Sono pesanti, ingombranti, rigidi e, inoltre, generano molto spreco di imballaggio.

Configurazione iniziale

Cablare un nuovo rack richiede molto tempo. Tuttavia, questo compito non è sostenibile. Mantenere un rack di rete ordinato è impraticabile.

Gestione convenzionale dei cavi

La soluzione a questo problema? No. Mentre i gestori di cavi verticali sono spesso troppo piccoli, i gestori di cavi orizzontali occupano 1 RU ciascuno e i cavi continuano a intrecciarsi con le implicazioni dell'eccesso di lunghezza.

La gente accetta il disordine

Nonostante lo riconoscano, i tecnici iniziano ad accettare il disordine, peggiorandolo con ogni aggiunta e cambiamento.

Problemi tecnici

I cavi intrecciati provocano tensione, causando stress alle porte, che porta a connessioni allentate.

Risoluzione dei problemi

La manutenzione richiede più tempo, portando a costi di personale elevati e spese. Non sarebbe fantastico risparmiare quel tempo e denaro?

Sostituzione di uno switch

Con un fascio pesante di cavi davanti al rack, la sostituzione degli switch è un compito che richiede tempo e stress, a volte richiedendo un ricablaggio parziale.

Tempi di inattività

La lista delle conseguenze costose è interminabile: la produzione si ferma, i servizi non possono essere offerti, il negozio online o il software sono offline, ecc.

Costi elevati

Più tempo dedicato alla manutenzione si traduce in maggiori spese per i dipendenti e anche in danni, come entrate perse.

Personale insoddisfatto

I tempi di inattività sono anche frustranti per il tuo personale, dai tecnici IT stressati agli impiegati che non possono lavorare.

Cattiva esperienza del cliente

Clienti che scrivono recensioni negative dopo una brutta esperienza, portando a una cattiva reputazione. Nel peggiore dei casi, persino chiedendo rimborsi.



Rack di rete con cablaggio convenzionale



Lunghi e costosi tempi di inattività

Secondo Gartner, un sondaggio del 2014 ha mostrato che il costo medio dei tempi di inattività IT è di \$5.600 al minuto.



Vista limitata o inesistente

Fino al 70 per cento dei problemi di rete è causato da cattive pratiche di cablaggio o componenti difettosi. La mancanza di visione d'insieme e i cavi intrecciati rendono difficile la manutenzione, ma portano anche a molti altri problemi.



Scarsa circolazione dell'aria

A causa di una cattiva circolazione dell'aria, l'hardware di rete può surriscaldarsi facilmente. La tensione costante dei cavi pesanti, il disordine e le alte temperature nell'armadio del server portano anche al rapido deterioramento dell'hardware costoso.



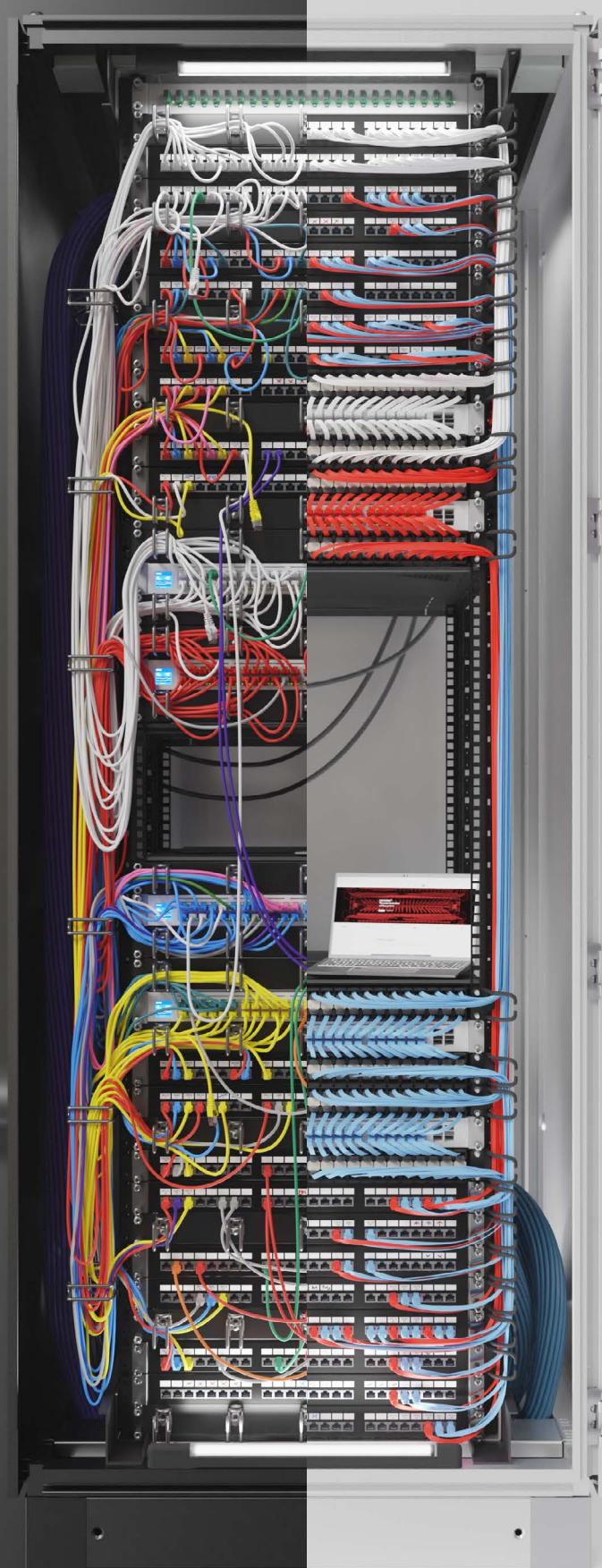
La manutenzione richiede molto tempo

Molti amministratori di sistemi IT si lamentano della mancanza di tempo, con scadenze rigide e problemi che richiedono una risposta urgente, poiché i tempi di inattività sono costosi.



Nessuna sicurezza IT

Il disordine dei cavi spesso impedisce la chiusura della porta dell'armadio del server. Questo è un grande rischio di sicurezza per le aziende, poiché l'hardware può essere rubato e le persone possono accedere facilmente alla rete.



Rack di rete con patchbox.one



Tempi di inattività ridotti

I tempi di inattività sono molto costosi. L'uso di un patchbox.one può ammortizzarsi dal primo tempo di inattività, poiché mantiene la manutenzione e, quindi, i tempi di inattività al minimo.



Fino al 50% in più di Spazio

Rispetto ai cablaggi convenzionali, con il patchbox.one è disponibile fino al 50% in più di spazio nel rack.



Miglior Flusso d'Aria

Meno cavi in eccesso significa meno ostacoli per il flusso d'aria, assicurando che i tuoi componenti attivi possano ricevere aria fresca e durare più a lungo.



Fino a 10 Volte più Veloce

La manutenzione, così come l'installazione, è fino a dieci volte più veloce con il patchbox.one, risparmiando molto tempo e denaro.



Senza Attrezzi, Veloce e Facile

L'installazione del patchbox.one è veloce e facile. Non sono necessari attrezzi e i cavi sono riposti all'interno delle cassette, rendendo il problema della mancanza di spazio per i cavi un ricordo del passato.



Garanzia di 10 Anni

Offriamo una garanzia del produttore di 10 anni per il patchbox.one, che si applica anche ai cavi.

patchbox.one

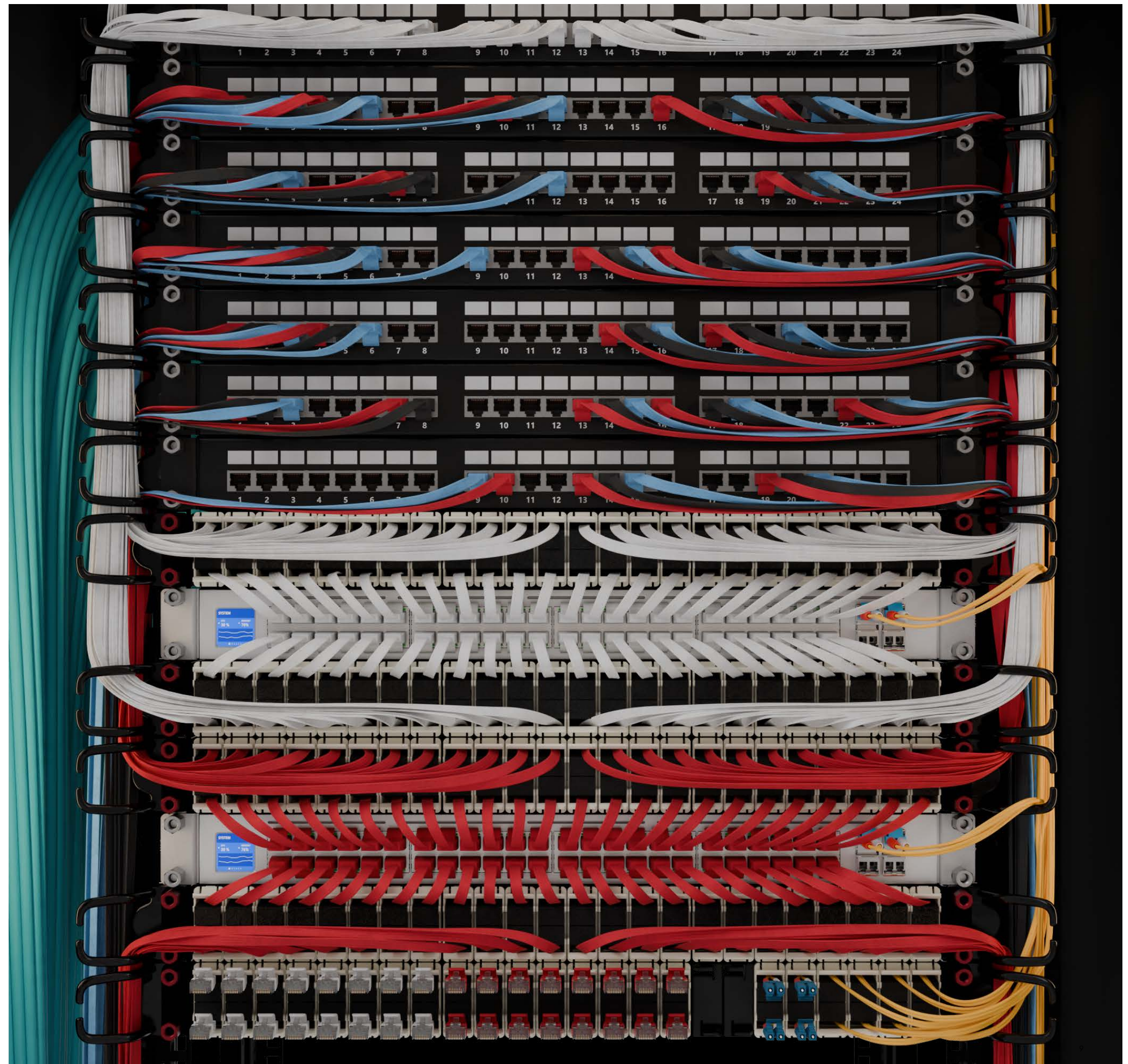
Per evitare cavi aggrovigliati e migliorare il cablaggio della rete, abbiamo creato il patchbox.one. Una soluzione di gestione dei cavi tutto in uno brevettata per rack da 19" con cavi patch retrattili. I cavi sono riposti all'interno delle cassette, il che significa che non sono più necessari spazi di stoccaggio. Non devono nemmeno essere crimpati o accorciati a mano, sono pronti per l'uso immediato.

Questo sistema innovativo e intuitivo rende l'installazione fino a dieci volte più veloce. Uno dei maggiori problemi nel cablaggio delle reti è la lunghezza eccessiva dei cavi, che molto spesso si accumula di fronte all'hardware o sui lati delle guide da 19". Questo porta a condizioni termiche subottimali nel cabinet del server. Ma i fasci di cavi rallentano anche la manutenzione e rendono difficili le attività dei tecnici IT. Il patchbox.one ripone questa lunghezza in eccesso dove non dà fastidio: all'interno della cassetta. Grazie a questo, il rack di rete rimane ordinato e attività come la sostituzione dell'hardware sono più facili e veloci.

[Compra Ora](#)

“Mettere tutti i cavi lì in modo improvvisato sarebbe stato un disastro, ma con il patchbox.one il cablaggio degli armadi è stato facile come se il patchbox.one fosse stato fatto proprio per questa situazione di emergenza.”

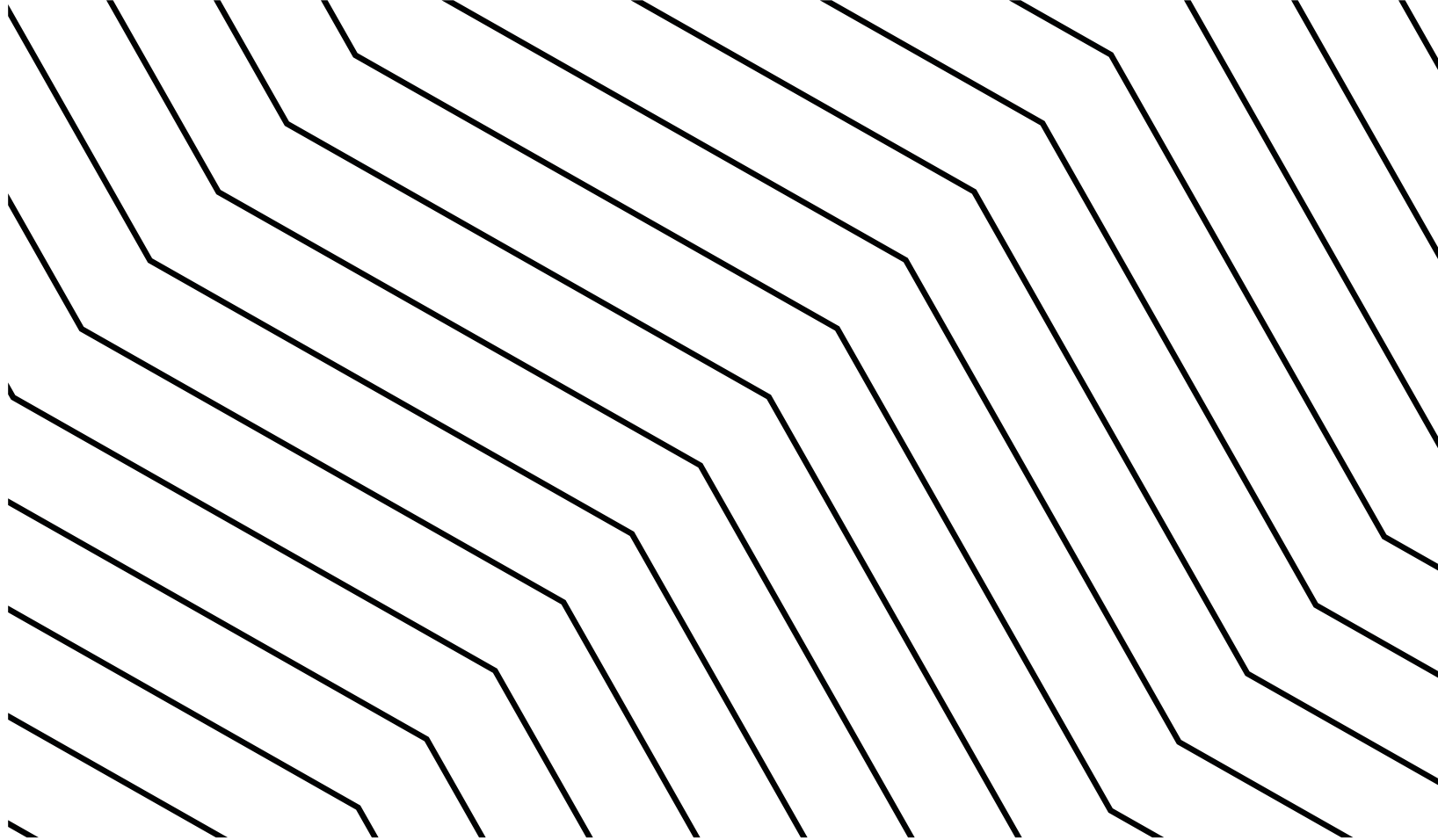
– TRG Datacenters



I Problemi dell'Installazione dell'Hardware IT che Devono Essere Affrontati

Da un lato, i tecnici IT devono reagire rapidamente in situazioni di emergenza e sostituire l'hardware difettoso nel minor tempo possibile, cosa che spesso non è nemmeno possibile a causa di una cattiva gestione dei cavi. Dall'altro, è un lavoro per due persone. A causa della carenza di lavoratori qualificati, un tecnico IT spesso deve fare il lavoro di due, il che complica e rallenta solo le attività. L'hardware pesante e costoso

deve essere bilanciato in spazi ristretti e in posizioni scomode, un pericolo per l'hardware, che può cadere in qualsiasi momento, e anche un pericolo per il dipendente, che può facilmente ferirsi la schiena. Il lavoro più lungo ha anche conseguenze economiche, come una manutenzione più lunga durante la sostituzione dell'hardware difettoso o il numero ridotto di attività IT che il dipartimento IT può completare.



Ora che conosci tutti i problemi, è ora di pensare a risolverli.

Passa alla pagina successiva per scoprire come.

Setup.exe

Il settore IT ha un grande problema: la mancanza di lavoratori qualificati, nonostante la grande domanda. A causa di questo, i tecnici IT spesso finiscono per fare il lavoro di due dipendenti. Sono sotto costante pressione per rimettere in linea l'azienda e mantenere i tempi di inattività al minimo. La maggior parte delle volte, i tecnici IT devono lavorare in posizioni scomode, cercando di bilanciare e montare hardware pesante e costoso. Che ne dici di un assistente che possa aiutare con questi compiti? Un collega che non si assenti mai per malattia? Uno che sostenga l'hardware da \$50.000 mentre il tecnico IT può montarlo facilmente? Nel 2018 abbiamo lanciato il PATCHBOX Setup.exe, uno strumento innovativo per l'installazione dell'hardware. È stato il preferito dei clienti da allora e ha persino impressionato la giuria ai Cabling Installation & Maintenance Innovators Awards 2020, dove PATCHBOX è stata premiata con il Platinum nella categoria "Distribuzione e Instradamento delle Attrezzature".

"Il Setup.exe rende l'installazione dell'attrezzatura molto più facile ora che ho due mani per lavorare."

– C>Ways, IT Solution Provider



Il Setup.exe può sostenere fino a 50 kg (110 lbs), mantenendo hardware costoso fino a quando non è montato in modo sicuro. Può essere montato con il lato frontale verso l'interno per aiutare a guidare l'hardware facilmente nel rack di rete, oppure può essere montato con il lato frontale verso l'esterno del cabinet. Facendo questo, il lato gommato nella parte superiore agisce come uno scaffale per trasportare in modo sicuro il tuo laptop. I lati del Setup.exe ti forniscono fori per montare velcro, fascette per cavi e dadi in gabbia di riserva.

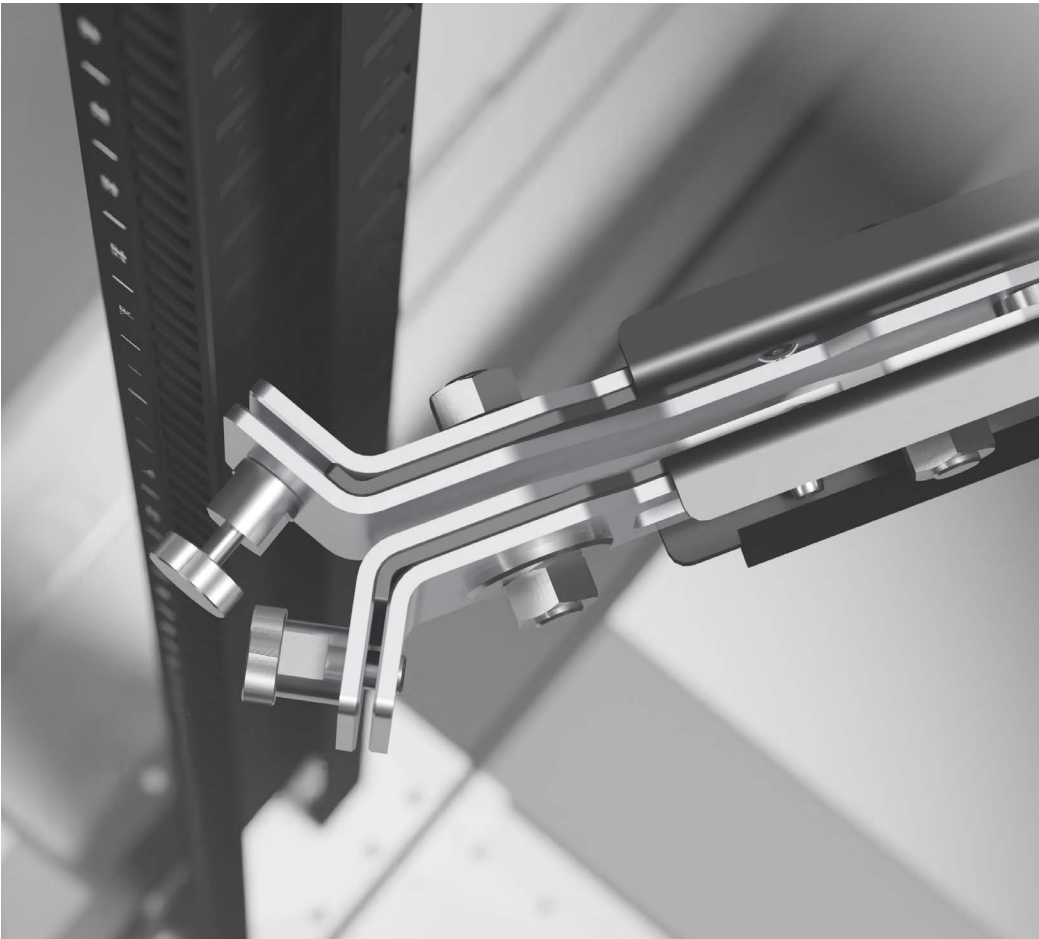
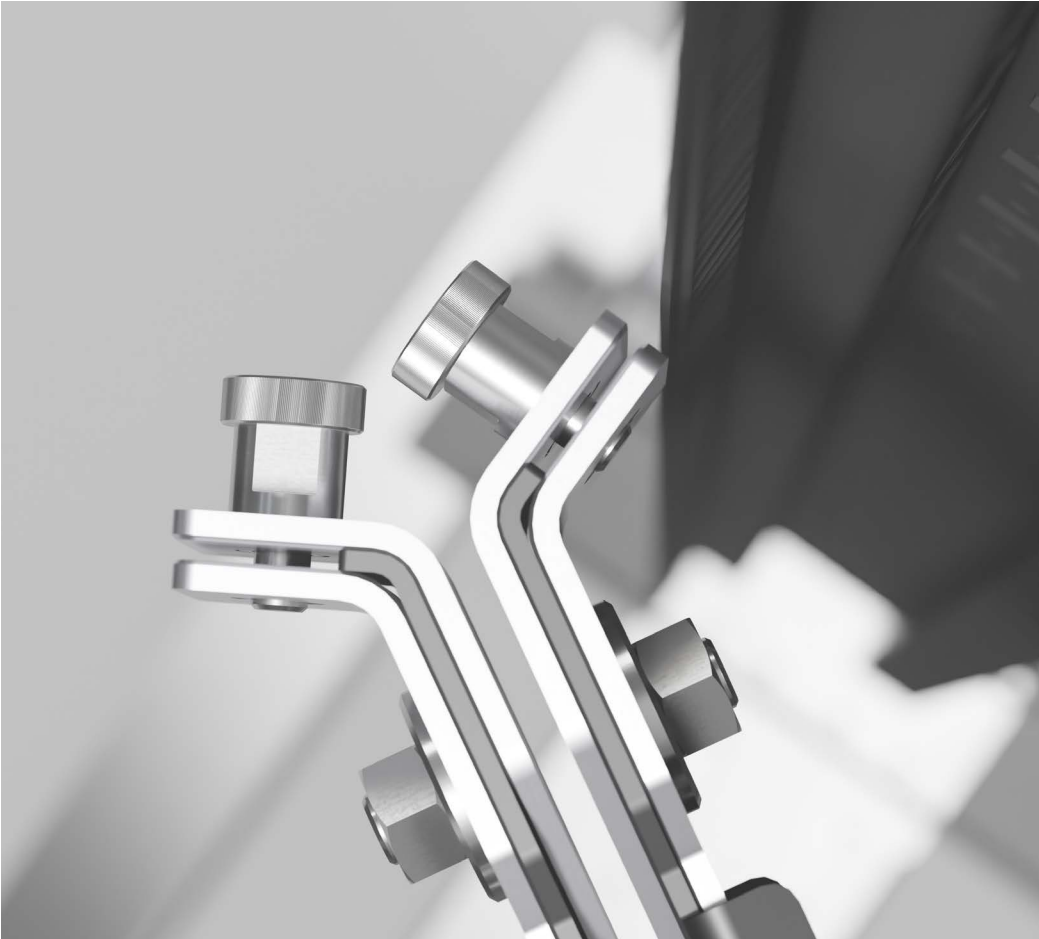
Non più bilanciare hardware pesante e costoso in posizioni scomode e pericolose.

Il Setup.exe sostiene l'hardware per te, mentre tu puoi guidarlo facilmente nel rack e montarlo.

Il Setup.exe può sostenere fino a 50 kg (110 lbs) per te. Da un lato sostiene il tuo hardware, dall'altro il tuo laptop.

Il nostro Setup.exe durerà tutta la vita.
Goditi la garanzia a vita.

Compra Ora



Ogni Ingegnere di Reti Conosce e Sente il Dolore dei Dadi in Gabbia Con- venzionali

Montare hardware in un rack di rete è un compito difficile. I tecnici IT devono bilanciare hardware pesante in posizioni scomode mentre cercano di fissarlo con dadi in gabbia e viti. I dadi scivolosi possono facilmente cadere dalle mani sudate e molto probabilmente finiranno sul pavimento, rendendo il compito ancora più esasperante. Per rallentare ulteriormente il processo, molti tecnici IT si feriscono le dita con i bordi taglienti. Montare hardware è difficile e faticoso, specialmente quando è richiesta una risposta urgente. L'impiegato ha bisogno di molta pazienza e precisione per non ferirsi ma anche per montare l'hardware in modo sicuro.



/dev/mount

Per accelerare il processo di montaggio dell'hardware e renderlo più sicuro per i tecnici IT, PATCHBOX ha inventato il /dev/mount. La nostra alternativa innovativa ai dadi in gabbia è stata premiata con il Platinum ai Cabling Installation & Maintenance Awards 2023. Mantiene l'attrezzatura in modo sicuro prima ancora che i dadi esagonali siano serrati. Ma le dita dei tecnici beneficeranno soprattutto della nostra alternativa ai dadi in gabbia. Il nostro /dev/mount è più sicuro da usare rispetto ai dadi in gabbia convenzionali M5 o M6, poiché non si toccano bordi taglienti per montare o smontare. Per fissare l'hardware sono necessari meno pezzi e non sono richiesti attrezzi, risparmiando molto tempo e nervi. Per facilitare ulteriormente il montaggio dell'hardware, il /dev/mount viene fornito con dadi esagonali lunghi. La facile manipolazione del nostro /dev/mount accelera il processo di montaggio delle apparecchiature da 19" e risparmia tempo e costi.

Il Montaggio è Più Veloce

Poiché non è richiesto l'assemblaggio né attrezzi, montare hardware con il /dev/mount è più facile e veloce.

Non Danneggia le tue Dita

A differenza dei dadi in gabbia convenzionali, non si toccano bordi taglienti nel montare o smontare un /dev/mount.

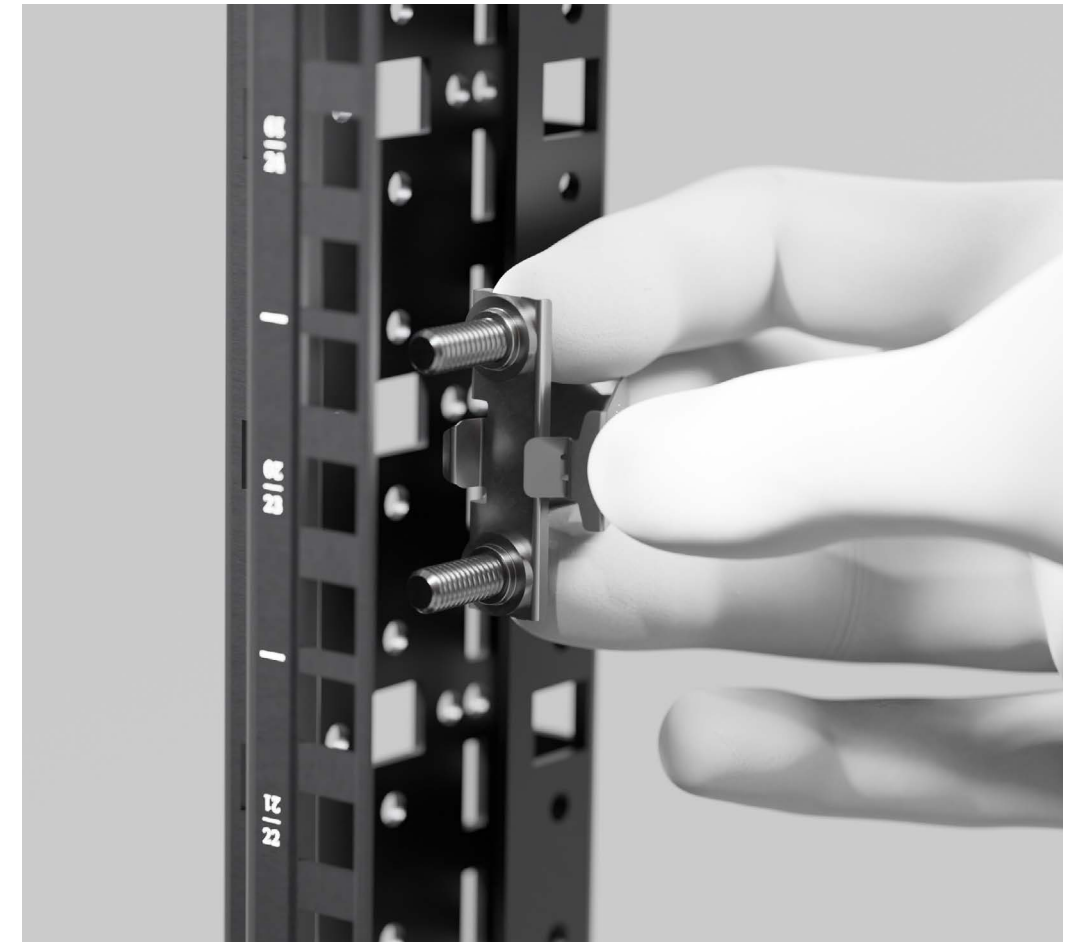
Installazione Senza Attrezzi

Il /dev/mount è costituito da due pezzi: l'alternativa al dado in gabbia /dev/mount e i dadi esagonali lunghi, che devono essere semplicemente serrati a mano.

Fino a 200 kg

Il nostro /dev/mount innovativo e di alta qualità può sostenere fino a 200 kg per unità di rack.

[Compra Ora](#)



Fidato da marchi globali di ogni industria.

Con le nostre idee e soluzioni innovative, abbiamo già ispirato più di 30.000 clienti di fama in tutto il mondo. Cosa stai aspettando?

amazon

BERNINA
made to create

DECATHLON

EPIC
GAMES

Hilton

IBB
Internationales
Bankhaus Bodensee AG

INTERNET
ARCHIVE

mondi

SCHIEBEL

Staatsoper
Hamburg

WALT DISNEY
Parks and Resorts

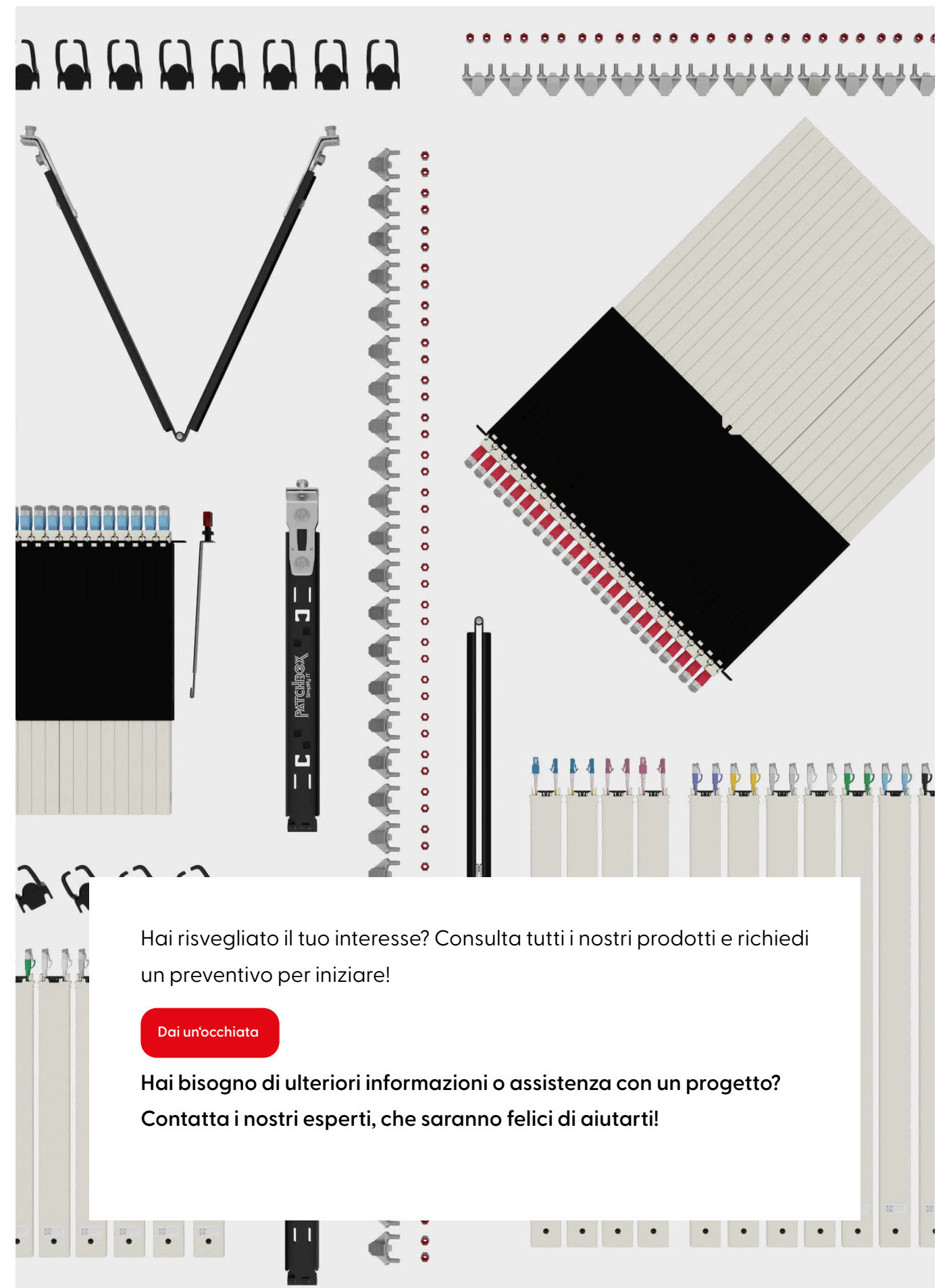
WEST HAM
UNITED

eppendorf

QUICKLINE

ifb
Seminare,
die begeistern

SCS
SHOPPING CITY SÜD



Hai risvegliato il tuo interesse? Consulta tutti i nostri prodotti e richiedi un preventivo per iniziare!

[Dai un'occhiata](#)

Hai bisogno di ulteriori informazioni o assistenza con un progetto? Contatta i nostri esperti, che saranno felici di aiutarti!

sales@patchbox.com

+43 1 99 71 960

www.patchbox.com