

Les conséquences d'une mauvaise gestion des câbles et des flux de travail informatiques inefficaces

Comment maintenir un rack réseau propre et organisé à long terme
et faciliter le travail informatique

sales@patchbox.com

+43 1 99 71 96 0

www.patchbox.com

À propos de nous

PATCHBOX a été fondée en 2015 dans le but de simplifier et de rationaliser la gestion quotidienne des réseaux. L'inventeur et cofondateur Alexander Geng a travaillé comme technicien informatique et connaît bien les problèmes de l'industrie et leurs conséquences. C'est pourquoi il a développé un système de gestion des câbles pour maintenir les racks réseau propres sur le long terme. Notre mission est de devenir la nouvelle norme en matière de câblage réseau. Avec notre système de câbles rétractables breveté et primé, l'installation, la maintenance et la résolution des problèmes sont jusqu'à dix fois plus rapides, rendant l'informatique plus fiable, efficace et rentable. Depuis notre création en 2015, nous avons remporté de nombreux prix pour nos produits innovants et sommes fiers d'avoir révolutionné l'informatique de nombreuses grandes marques telles que McDonald's, Amazon, Microsoft, Hilton Hotels, Walt Disney Parks and Resorts, et bien d'autres.

2015

Création de PATCHBOX

2016

Première production en série de PATCHBOX

2017

Prix d'Or en Installation et Maintenance de Câblage

2018

Lancement de Setup.exe

2019

Nouvelles sièges sociaux à Vienne

2020

Prix Platine en Installation et Maintenance de Câblage

2021

20 000e client

2022

Investissement de CNB Capital dans PATCHBOX



Les conséquences d'un rack réseau désordonné sont très coûteuses, mais souvent ignorées

Un rack réseau désordonné est une bombe à retardement prête à exploser à tout moment. Les conséquences sont fatales et coûteuses. Cependant, beaucoup de ces problèmes, et surtout leurs implications financières, sont largement méconnus des entreprises et souvent ignorés. Que ce soit par la perte de données, une diminution des performances matérielles ou même des temps d'arrêt durant plusieurs minutes, les implications de ces problèmes négligés peuvent rapidement atteindre plusieurs milliers d'euros. Il est temps d'affronter ces problèmes et de comprendre les conséquences d'une mauvaise gestion des câbles, en particulier leurs conséquences financières. Vous trouverez ci-dessous une liste de diverses zones problématiques et de scénarios que les techniciens informatiques, les entreprises et même les clients rencontrent quotidiennement.



Câbles de raccordement réguliers...

Les câbles de raccordement étant disponibles uniquement en longueurs standard, vous devez gérer les implications des excédents de longueur.

... sont à l'origine de tous les maux.

Les câbles de raccordement réguliers occupent de l'espace dans un rack. Ils sont lourds, volumineux, rigides et génèrent beaucoup de déchets d'emballage.

Configuration initiale

Câbler un nouveau rack prend beaucoup de temps. Cependant, cette tâche n'est pas durable. Maintenir un rack réseau propre est inviable.

Gestion des câbles conventionnelle

La solution à ce problème ? Non. Alors que les gestionnaires de câbles verticaux sont souvent trop petits, les gestionnaires de câbles horizontaux occupent chacun 1 RU, et les câbles continuent de s'emmêler avec les implications des excédents de longueur.

Les gens acceptent le désordre

Malgré le fait de le reconnaître, les techniciens commencent à accepter le désordre, l'aggravant à chaque ajout et changement.

Problèmes techniques

Les câbles emmêlés provoquent des tensions, exerçant un stress sur les ports, entraînant des connexions lâches.

Résolution des problèmes

La maintenance prend plus de temps, ce qui conduit à des coûts de personnel élevés. Ne serait-il pas formidable d'économiser cet argent et ce temps ?

Remplacement d'un commutateur

Avec un faisceau de câbles lourd devant le rack, le remplacement des commutateurs est une tâche longue et stressante, nécessitant parfois un recâblage partiel.

Temps d'arrêt

La liste des conséquences coûteuses est interminable : la production s'arrête, les services ne peuvent pas être offerts, la boutique en ligne ou le logiciel est hors ligne, etc.

Coûts élevés

Plus de temps passé en maintenance se traduit par des dépenses plus élevées pour les employés et également par des dommages, tels que des revenus perdus.

Personnel insatisfait

Les temps d'arrêt sont également frustrants pour votre personnel, des techniciens informatiques stressés aux employés ne pouvant pas travailler.

Mauvaise expérience client

Les clients écrivent de mauvaises critiques après une mauvaise expérience, ce qui conduit à une mauvaise réputation. Dans le pire des cas, ils exigent même des remboursements.



Racks réseau avec câblage conventionnel



Longs et coûteux temps d'arrêt

Selon Gartner, une enquête de 2014 a montré que le coût moyen des temps d'arrêt en informatique est de 5 600 \$ par minute.



Vue restreinte ou inexistante

Jusqu'à 70 % des problèmes réseau sont causés par de mauvaises pratiques de câblage ou des composants défectueux. Le manque de vue d'ensemble et les câbles emmêlés rendent la maintenance difficile, mais entraînent également de nombreux autres problèmes.



Mauvaise circulation de l'air

En raison d'une mauvaise circulation de l'air, le matériel réseau peut facilement surchauffer. La tension constante des câbles lourds, le désordre et les hautes températures dans l'armoire serveur entraînent également une détérioration plus rapide du matériel coûteux.



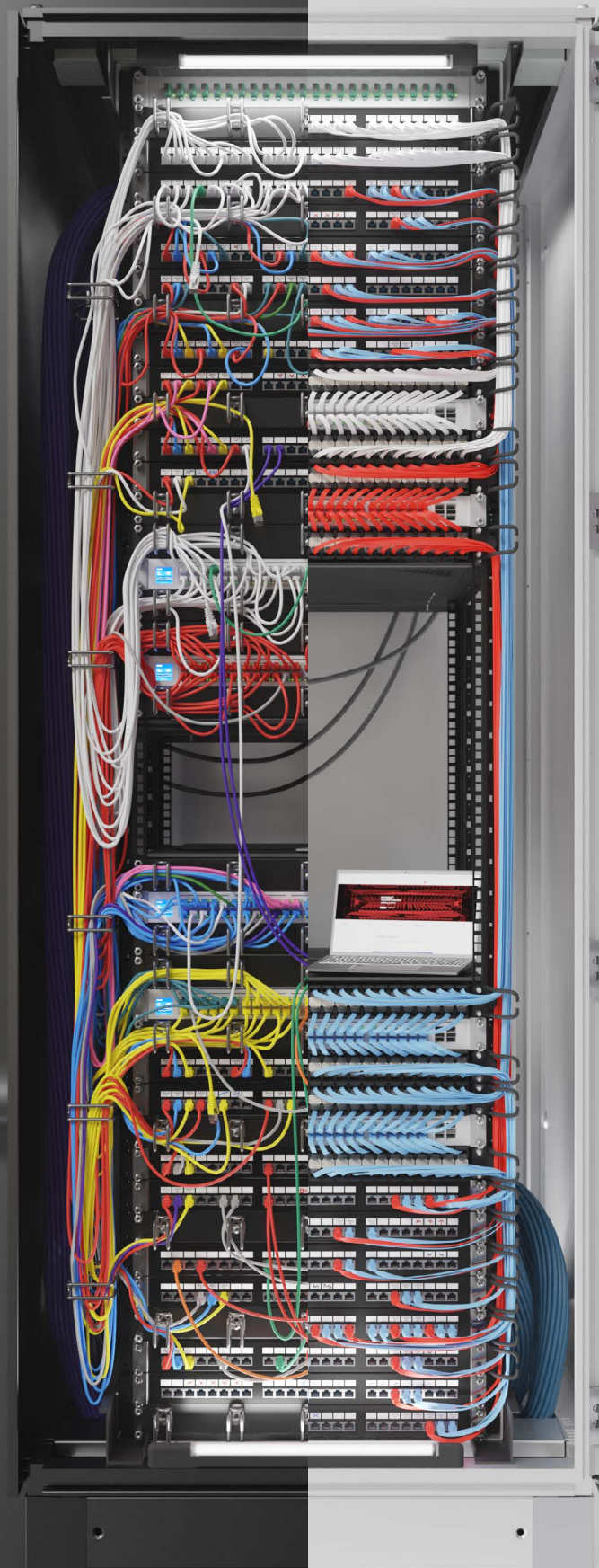
La maintenance prend du temps

De nombreux administrateurs système se plaignent du manque de temps, avec des délais stricts et des problèmes nécessitant une réponse urgente, car les temps d'arrêt sont coûteux.



Aucune sécurité informatique

Le désordre des câbles empêche souvent la porte de l'armoire serveur de se fermer. C'est un risque de sécurité majeur pour les entreprises, car le matériel peut être volé et les personnes peuvent accéder facilement au réseau.



Racks réseau avec patchbox.one



Moins de temps d'arrêt

Les temps d'arrêt sont très coûteux. L'utilisation d'un patchbox.one peut être rentabilisée dès le premier temps d'arrêt, car il minimise le temps de maintenance et donc les temps d'arrêt.



Jusqu'à 50% d'espace en plus

En comparaison avec le câblage conventionnel, jusqu'à 50% d'espace en plus dans le rack est disponible en utilisant un patchbox.one.



Meilleur flux d'air

Moins de longueur de câbles en excès signifie moins d'obstruction pour le flux d'air, assurant que vos composants actifs puissent recevoir de l'air frais et durer plus longtemps.



Jusqu'à 10 fois plus rapide

La maintenance, ainsi que l'installation, est jusqu'à dix fois plus rapide avec le patchbox.one, économisant beaucoup de temps et d'argent.



Sans outils, rapide et facile

L'installation du patchbox.one est rapide et facile. Aucun outil n'est requis et les câbles sont stockés à l'intérieur de la cassette, rendant le manque d'espace de stockage pour les câbles un problème du passé.



Garantie de 10 ans

Nous offrons une garantie de 10 ans du fabricant pour le patchbox.one, qui s'applique également aux câbles.

patchbox.one

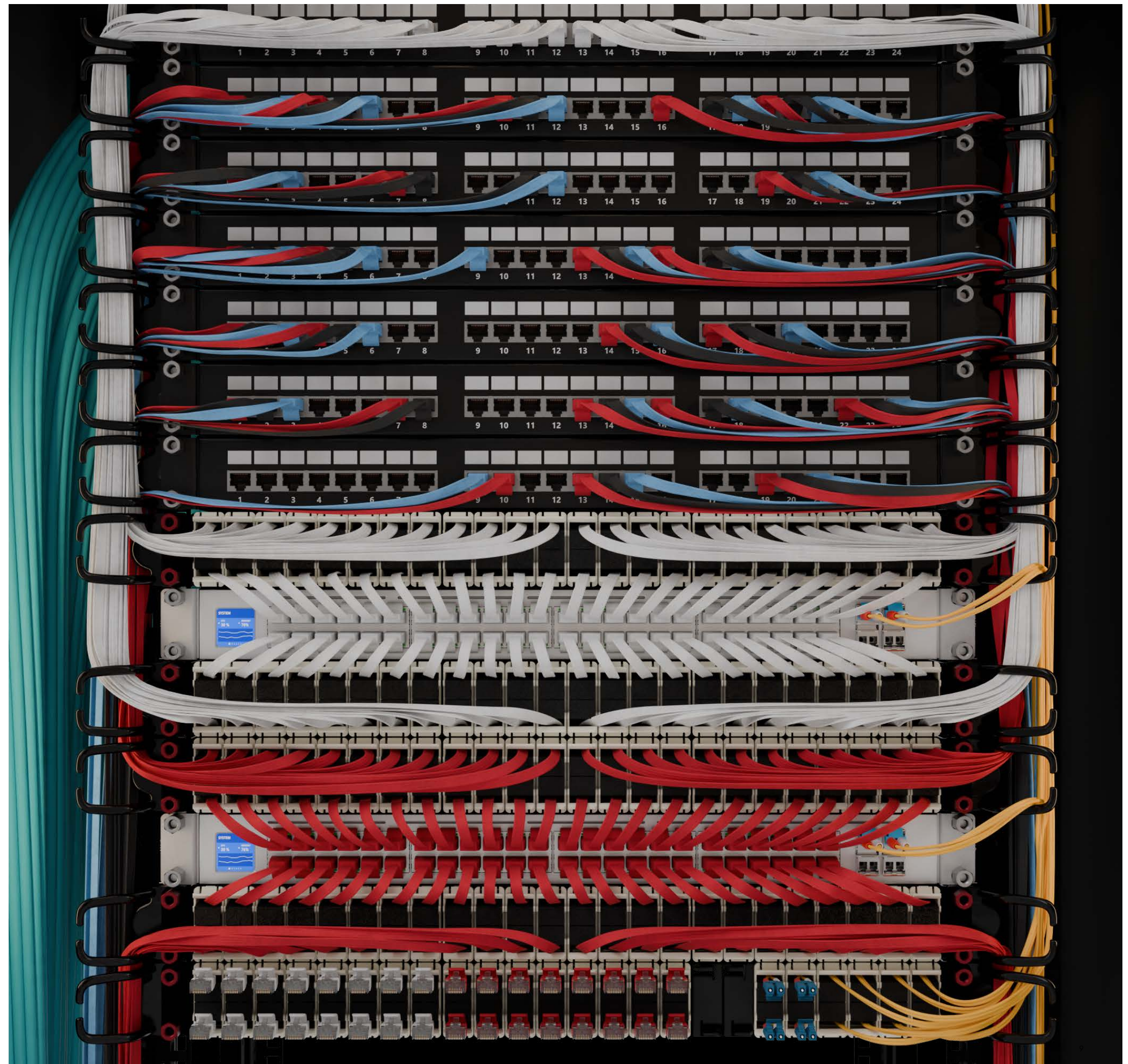
Pour éviter les câbles enchevêtrés et améliorer le câblage du réseau, nous avons créé le patchbox.one. Une solution de gestion de câbles tout-en-un brevetée pour les racks de 19" avec des câbles patch rétractables. Les câbles sont stockés à l'intérieur des cassettes, ce qui signifie qu'il n'est plus nécessaire d'avoir des espaces de stockage supplémentaires. Ils n'ont pas besoin d'être sertis ou raccourcis à la main, ils sont prêts à l'emploi immédiatement.

Ce système innovant et intuitif rend l'installation jusqu'à dix fois plus rapide. Un des plus grands problèmes dans le câblage de réseaux est la longueur excessive de câbles, qui s'accumule très souvent devant le matériel ou sur les côtés des rails de 19". Cela conduit à des conditions thermiques sous-optimales dans l'armoire serveur. Mais les faisceaux de câbles ralentissent aussi la maintenance et compliquent les tâches des techniciens IT. Le patchbox.one stocke cette longueur excessive là où elle ne gêne pas : à l'intérieur de la cassette. Grâce à cela, le rack du réseau reste ordonné, et des tâches comme l'échange de matériel sont plus faciles et rapides.

Achetez Maintenant

« Placer tous les câbles là de manière improvisée aurait été un désastre, mais avec le patchbox.one, patcher les armoires a été aussi facile que si le patchbox.one avait été fait juste pour cette situation d'urgence. »

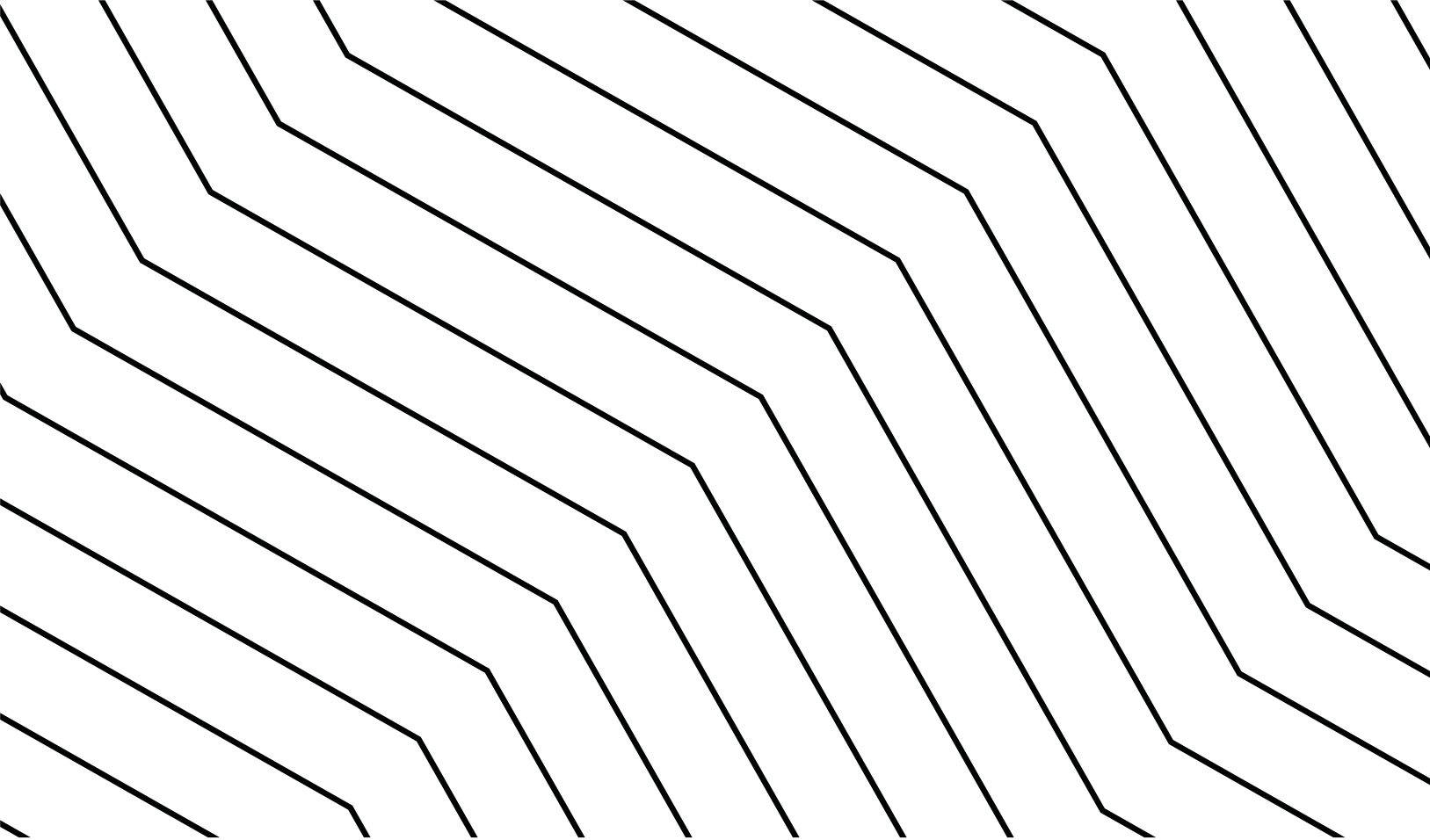
– TRG Datacenters



Les problèmes d'installation du matériel IT à résoudre

D'une part, les techniciens IT doivent réagir rapidement en cas d'urgence et remplacer le matériel défectueux dans les plus brefs délais, ce qui n'est souvent même pas possible en raison d'une mauvaise gestion des câbles. D'autre part, c'est un travail pour deux personnes. En raison de la pénurie de travailleurs qualifiés, un technicien IT doit souvent faire le travail de deux, ce qui ne fait que compliquer et ralentir les tâches. Le matériel lourd et coûteux doit être équilibré

dans des espaces réduits et des positions inconfortables, un danger pour le matériel, qui peut tomber à tout moment, et aussi un danger pour l'employé, qui peut facilement se blesser le dos. Un travail plus long a aussi des conséquences économiques, comme une maintenance prolongée lors du remplacement du matériel défectueux ou le nombre réduit de tâches IT que le département IT peut compléter.



Maintenant que vous connaissez tous les problèmes, il est temps de penser à les résoudre.

Passez à la page suivante pour découvrir comment.

Setup.exe

Le secteur IT a un gros problème : le manque de travailleurs qualifiés, malgré la demande énorme. En raison de cela, les techniciens IT se retrouvent souvent à devoir faire le travail de deux employés. Ils sont sous pression constante pour remettre l'entreprise en ligne et minimiser les temps d'arrêt. La plupart du temps, les techniciens IT doivent travailler dans des positions inconfortables, essayant d'équilibrer et de monter du matériel lourd et coûteux. Que diriez-vous d'un assistant qui pourrait aider avec ces tâches ? Un collègue qui ne serait jamais absent pour maladie ? Un qui porterait le matériel de 50 000 \$ pendant que le technicien IT peut le monter facilement ? En 2018, nous avons lancé le PATCHBOX Setup.exe, un outil innovant pour l'installation de matériel. Il est le favori des clients depuis lors et a même impressionné le jury des Cabling Installation & Maintenance Innovators Awards 2020, où PATCHBOX a été reconnue avec le prix Platinum dans la catégorie « Distribution et routage des équipements ».

« Le Setup.exe rend l'installation du matériel beaucoup plus facile maintenant que j'ai deux mains pour travailler. »

– C>Ways, IT Solution Provider



Le Setup.exe peut charger jusqu'à 50 kg (110 lbs), supportant du matériel coûteux jusqu'à ce qu'il soit monté en toute sécurité. portable. Il peut être monté face à l'intérieur pour aider à guider le matériel facilement dans le rack du réseau, ou face à l'extérieur de l'armoire. Ce faisant, le côté caoutchouté sur le dessus agit comme une étagère pour transporter votre ordinateur portable en toute sécurité. Les côtés du Setup.exe vous fournissent des trous pour monter des velcros, des colliers de serrage et des écrous cage de rechange.

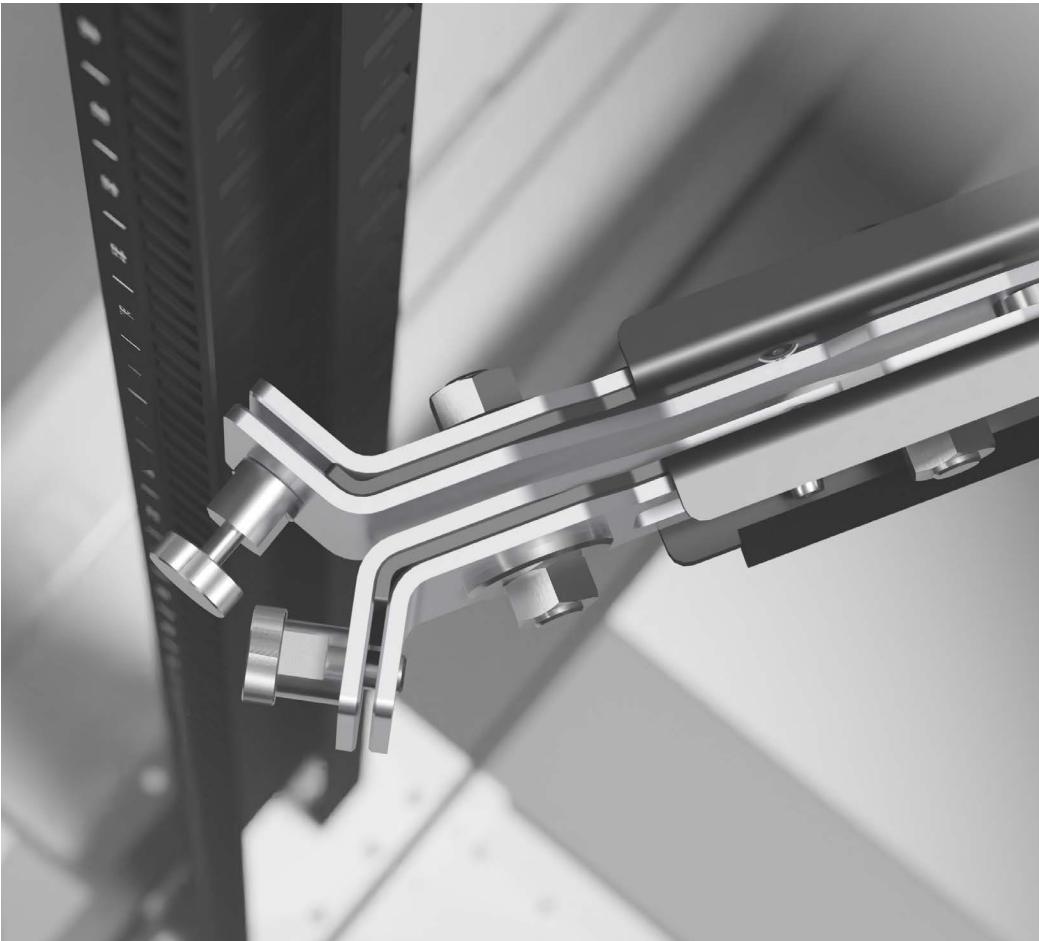
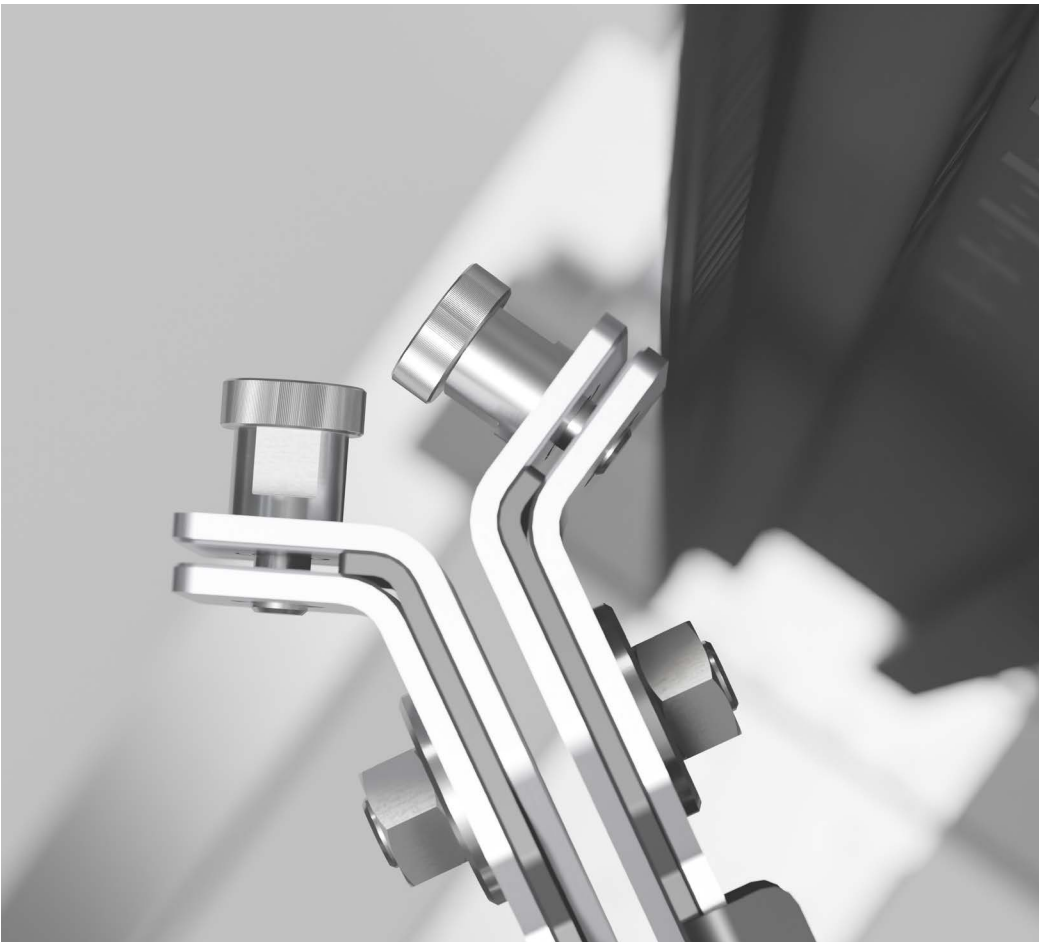
Plus besoin d'équilibrer du matériel lourd et coûteux dans des positions inconfortables et dangereuses.

Le Setup.exe supporte le matériel pour vous, pendant que vous pouvez facilement le guider dans le rack et le monter.

Le Setup.exe peut charger jusqu'à 50 kg (110 lbs) pour vous. D'un côté, il supporte votre matériel, de l'autre, votre ordinateur.

Notre Setup.exe durera toute votre vie.
Profitez de la garantie à vie.

Achetez Maintenant



Chaque ingénieur ré- seau connaît et ressent la douleur des écrous cage conventionnels

Monter du matériel dans un rack de réseau est une tâche difficile. Les techniciens IT doivent équilibrer du matériel lourd dans des positions inconfortables tout en essayant de le fixer avec des écrous cage et des vis. Les écrous glissants peuvent facilement tomber des mains moites et finir très probablement par terre, rendant la tâche encore plus exaspérante. Pour ralentir encore plus le processus, beaucoup de techniciens IT se blessent les doigts avec les bords tranchants. Monter du matériel est difficile et épuisant, surtout lorsqu'une réponse urgente est requise. L'employé a besoin de beaucoup de patience et de précision pour ne pas se blesser mais aussi pour monter le matériel en toute sécurité.



/dev/mount

Pour accélérer le processus de montage du matériel et le rendre plus sûr pour les techniciens IT, PATCHBOX a inventé le /dev/mount. Notre alternative innovante aux écrous cage a été récompensée par le Platinum aux Cabling Installation & Maintenance Awards 2023. Il maintient l'équipement en toute sécurité avant même que les écrous hexagonaux ne soient serrés. Mais les doigts des techniciens bénéficieront particulièrement de notre alternative aux écrous cage. Notre /dev/mount est plus sûr à utiliser que les écrous cage conventionnels M5 ou M6, car aucun bord tranchant n'est touché pour monter ou démonter. Pour fixer le matériel, moins de pièces sont nécessaires et aucun outil n'est requis, économisant beaucoup de temps et de nerfs. Pour faciliter encore plus le montage du matériel, le /dev/mount est livré avec des écrous hexagonaux longs. La manipulation facile de notre /dev/mount accélère le processus de montage des équipements de 19" et économise du temps et des coûts.

Le montage est plus rapide

Comme aucun assemblage ni outil n'est requis, monter du matériel avec le /dev/mount est plus facile et plus rapide.

Ne blesse pas vos doigts

Contrairement aux écrous cage conventionnels, aucun bord tranchant n'est touché lors du montage ou du démontage d'un /dev/mount.

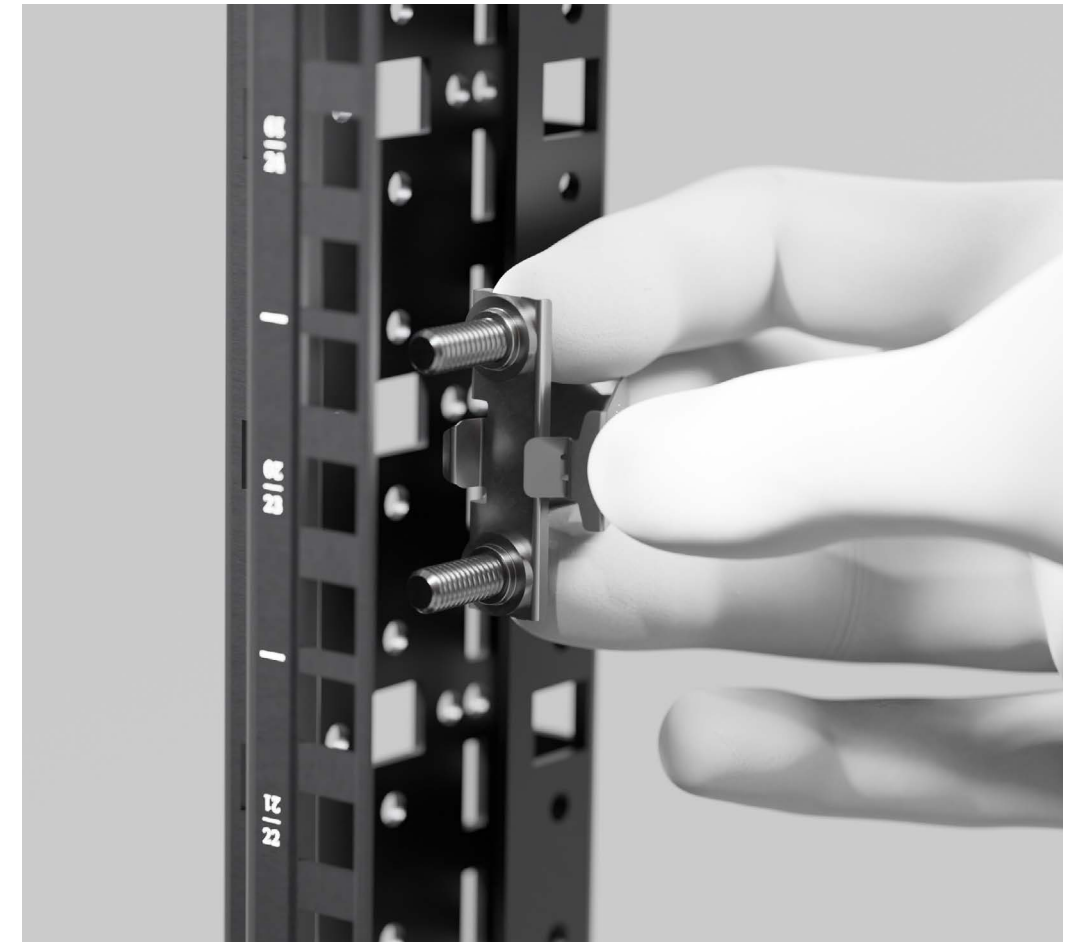
Installation sans outils

Le /dev/mount se compose de deux pièces : l'alternative à l'écrou cage /dev/mount et les écrous hexagonaux longs, qui ne nécessitent d'être serrés qu'à la main.

Jusqu'à 200 kg

Notre /dev/mount innovant et de haute qualité peut supporter jusqu'à 200 kg par unité de rack.

[Achetez Maintenant](#)



Fait confiance par des marques mondiales de chaque industrie.

Avec nos idées et solutions innovantes, nous avons déjà inspiré plus de 30 000 clients renommés dans le monde entier. Qu'attendez-vous ?

amazon

BERNINA
made to create

DECATHLON

EPIC
GAMES

Hilton

IBB
Internationales
Bankhaus Bodensee AG

INTERNET
ARCHIVE

mondi

SCHIEBEL

Staatsoper
Hamburg

WALT DISNEY
Parks and Resorts

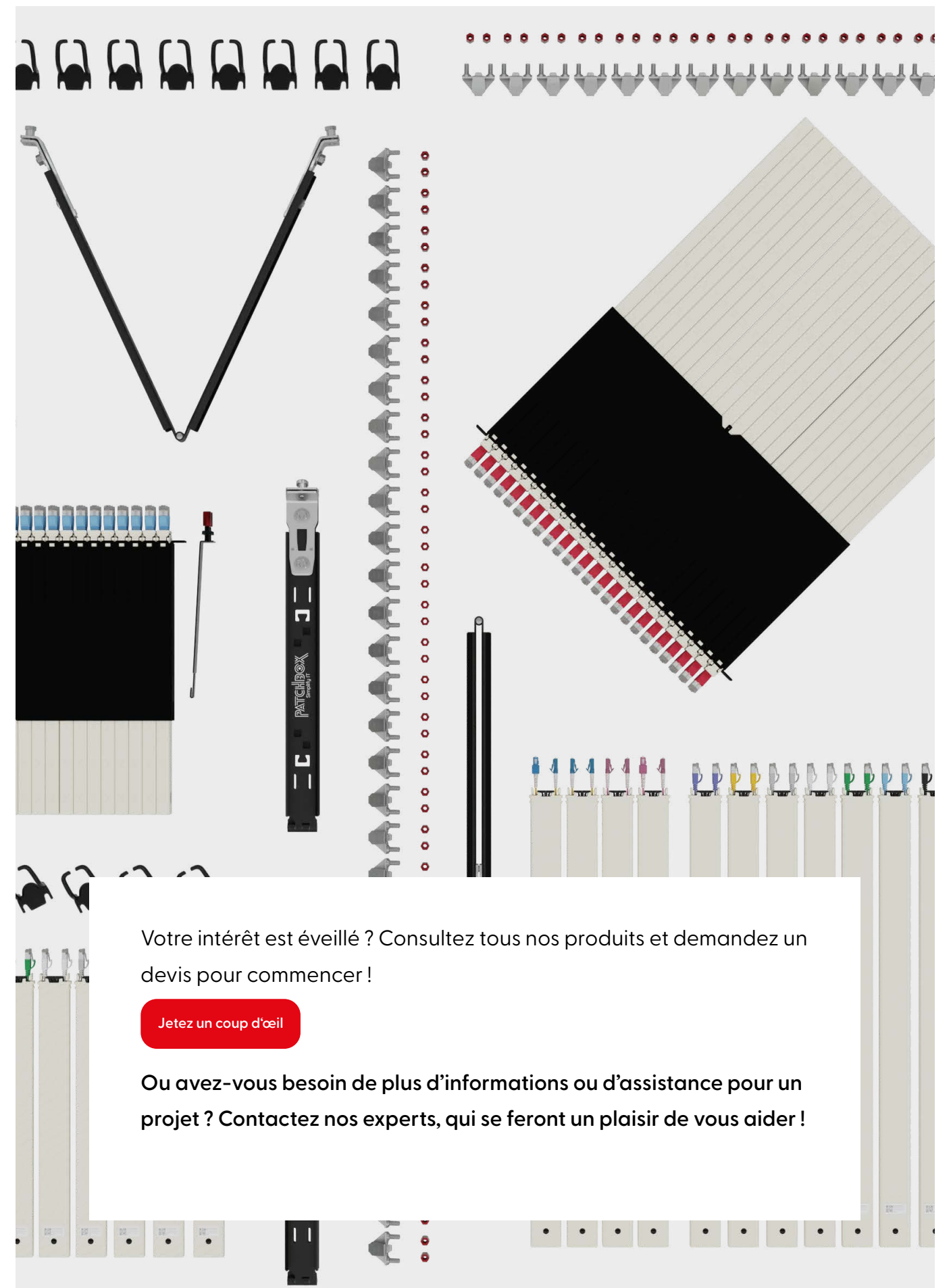
WEST HAM
UNITED

eppendorf

QUICKLINE

ifb
Seminare,
die begeistern

SCS
SHOPPING CITY SÜD



sales@patchbox.com

+43 1 99 71 960

www.patchbox.com