

Las consecuencias de una mala gestión de cables y flujos de trabajo de TI ineficientes

Cómo mantener un rack de red ordenado y organizado a largo plazo
y facilitar el trabajo de TI

sales@patchbox.com

+43 1 99 71 96 0

www.patchbox.com

Sobre nosotros

PATCHBOX se fundó en 2015 con el objetivo de simplificar y agilizar la vida cotidiana de la gestión de redes. El inventor y cofundador Alexander Geng trabajó como técnico de TI y conoce los problemas de la industria y sus consecuencias. Por eso desarrolló un sistema de gestión de cables para mantener los racks de red ordenados a largo plazo. Nuestra misión es convertirnos en el nuevo estándar en cableado de redes. Con nuestro sistema de cables retráctiles patentado y galardonado, la instalación, el mantenimiento y la resolución de problemas son hasta diez veces más rápidos, haciendo que la TI sea más fiable, eficiente y rentable. Desde nuestra fundación en 2015, hemos ganado múltiples premios por nuestros productos innovadores y estamos orgullosos de haber revolucionado la TI de muchas grandes marcas como McDonald's, Amazon, Microsoft, Hilton Hotels, Walt Disney Parks and Resorts, y muchas más.

- 2015**
Se funda PATCHBOX
- 2016**
El primer PATCHBOX entra en producción en serie
- 2017**
Premio de Oro en Instalación y Mantenimiento de Cableado
- 2018**
Lanzamiento de Setup.exe
- 2019**
Nuevas oficinas centrales en Viena
- 2020**
Premio Platino en Instalación y Mantenimiento de Cableado
- 2021**
Cliente número 20.000
- 2022**
CNB Capital invierte en PATCHBOX



Las consecuencias de un armario de red desordenado son muy costosas, pero a menudo ignoradas.

Un armario de red desordenado es una bomba de tiempo que puede estallar en cualquier momento. Las consecuencias son fatales y costosas. Sin embargo, muchos de estos problemas, y especialmente sus implicaciones financieras, son en gran medida desconocidos para las empresas y en su mayoría ignorados. Ya sea por pérdida de datos, peor rendimiento del hardware o incluso tiempos de inactividad que duran varios minutos, las implicaciones de estos problemas pospuestos pueden rápidamente alcanzar varios miles de euros. Es hora de enfrentar estos problemas y conocer las consecuencias de una mala gestión de cables, especialmente sus consecuencias financieras. A continuación, encontrarás una lista de diversas áreas problemáticas y escenarios que los técnicos de TI, las empresas e incluso los clientes enfrentan a diario.



Cables de parcheado regulares...

Dado que los cables de parcheado solo están disponibles en longitudes estándar, tienes que lidiar con las implicaciones del exceso de longitud.

... son la raíz de todos los males.

Los cables de parcheado regulares ocupan espacio en un rack. Son pesados, voluminosos, rígidos y, además, generan mucho desperdicio de embalaje.

Configuración inicial

Cablear un nuevo rack lleva mucho tiempo. Sin embargo, esta tarea no es sostenible. Mantener un rack de red ordenado es inviable.

Gestión de cables convencional

¿La solución a este problema? No. Mientras que los gestores de cables verticales suelen ser demasiado pequeños, los gestores de cables horizontales ocupan 1 RU cada uno, y los cables aún se enredan con las implicaciones del exceso de longitud.

La gente acepta el desorden

A pesar de reconocerlo, los técnicos comienzan a aceptar el desorden, empeorándolo con cada adición y cambio.

Problemas técnicos

Los cables enredados provocan tensión, causando estrés en los puertos, lo que lleva a conexiones sueltas.

Resolución de problemas

El mantenimiento lleva más tiempo, lo que conduce a altos costos de personal y gastos. ¿No sería genial ahorrar ese dinero y tiempo?

Reemplazo de un conmutador

Con un pesado haz de cables frente al rack, reemplazar conmutadores es una tarea que lleva mucho tiempo y es estresante, a veces requiriendo un recableado parcial.

Tiempos de inactividad

La lista de consecuencias costosas es interminable: la producción se detiene, no se pueden ofrecer servicios, la tienda online o el software están fuera de línea, etc.

Altos costos

Más tiempo dedicado al mantenimiento resulta en mayores gastos para los empleados y también en daños, como ingresos perdidos.

Personal insatisfecho

Los tiempos de inactividad también son frustrantes para tu personal, desde técnicos de TI estresados hasta empleados que no pueden trabajar.

Mala experiencia del cliente

Clientes escribiendo malas críticas después de una mala experiencia, lo que lleva a una mala reputación. En el peor de los casos, incluso exigiendo reembolsos.



Racks de red con cableado convencional



Largos y costosos tiempos de inactividad

Según Gartner, una encuesta de 2014 mostró que el costo promedio de los tiempos de inactividad de TI es de \$5,600 por minuto.



Vista restringida o inexistente

Hasta el 70 por ciento de los problemas de red son causados por malas prácticas de cableado o componentes deficientes. La falta de vista general y los cables enredados dificultan el mantenimiento, pero también conducen a muchos otros problemas.



Mala circulación de aire

Debido a una mala circulación de aire, el hardware de red puede sobrecalentarse fácilmente. La tensión constante de los cables pesados, el desorden y las altas temperaturas en el armario del servidor también llevan a que el hardware costoso se estropee más rápido.



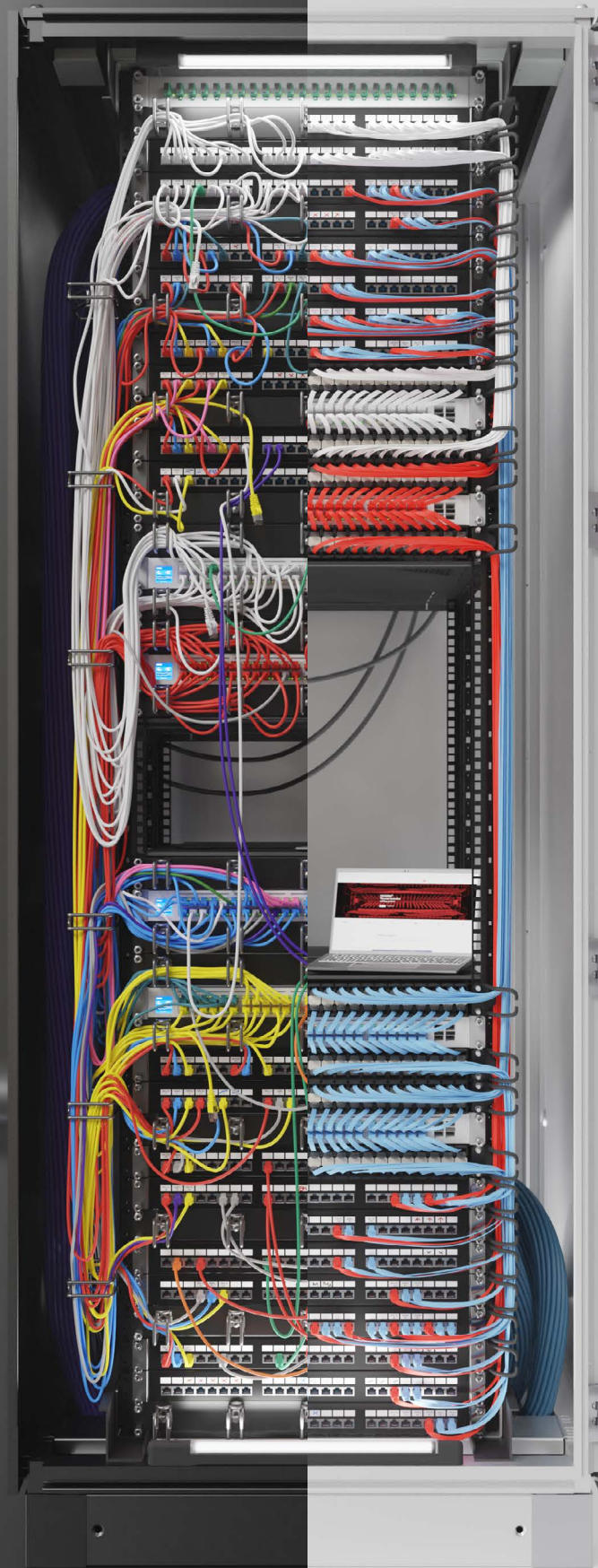
El mantenimiento lleva mucho tiempo

Muchos administradores de sistemas de TI se quejan de la falta de tiempo, con plazos estrictos y problemas que requieren una respuesta urgente, ya que los tiempos de inactividad son costosos.



Sin seguridad de TI

El desorden de cables a menudo impide que la puerta del armario del servidor se cierre. Esto es un gran riesgo de seguridad para las empresas, ya que el hardware puede ser robado y las personas pueden acceder fácilmente a la red.



Racks de red con patchbox.one



Menores Tiempos de Inactividad

Los tiempos de inactividad son muy costosos. El uso de un patchbox.one puede amortizarse desde el primer tiempo de inactividad, ya que mantiene el mantenimiento y, por lo tanto, los tiempos de inactividad al mínimo.



Hasta un 50% más de Espacio

En comparación con el cableado convencional, hasta un 50% más de espacio en el rack está disponible al utilizar un patchbox.one.



Mejor Flujo de Aire

Menos longitud sobrante de cables significa menos bloqueos para el flujo de aire, asegurando que tus componentes activos puedan recibir aire fresco y duren más.



Hasta 10 Veces más Rápido

El mantenimiento, así como la instalación, es hasta diez veces más rápido con el patchbox.one, ahorrando mucho tiempo y dinero.



Sin Herramientas, Rápido y Fácil

La instalación del patchbox.one es rápida y fácil. No se requieren herramientas y los cables se almacenan dentro de la cassette, lo que hace que la falta de espacio de almacenamiento para cables sea un problema del pasado.



Garantía de 10 Años

Ofrecemos una garantía del fabricante de 10 años para el patchbox.one, que también se aplica a los cables.

patchbox.one

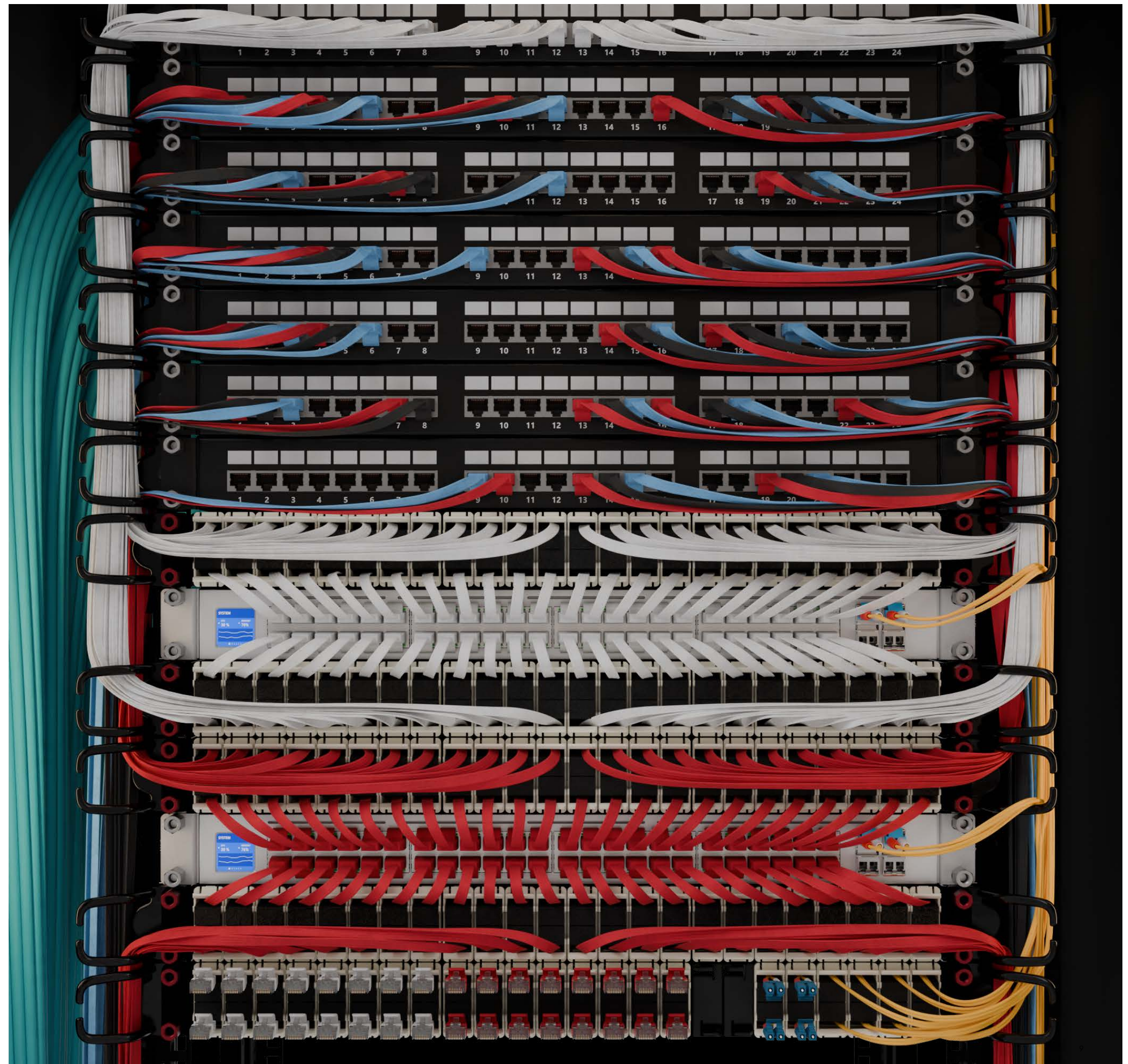
Para evitar cables enredados y mejorar el cableado de la red, creamos el patchbox.one. Una solución de gestión de cables todo en uno patentada para racks de 19" con cables patch retráctiles. Los cables se almacenan dentro de las cassettes, lo que significa que no se necesitan más espacios de almacenamiento. Tampoco necesitan ser crimpados o acortados a mano, están listos para su uso inmediato.

Este sistema innovador e intuitivo hace que la instalación sea hasta diez veces más rápida. Uno de los mayores problemas en el cableado de redes es la longitud sobrante de cables, que muy a menudo se acumula frente al hardware o en los laterales de los rieles de 19". Esto conduce a condiciones térmicas subóptimas en el gabinete del servidor. Pero los mazos de cables también ralentizan el mantenimiento y dificultan las tareas de los técnicos de TI. El patchbox.one almacena esta longitud sobrante donde no molesta: dentro de la cassette. Gracias a esto, el rack de la red se mantiene ordenado, y tareas como el intercambio de hardware son más fáciles y rápidas.

Compra Ahora

“Colocar todos los cables allí de manera improvisada habría sido un desastre, pero con el patchbox.one parchear los armarios fue tan fácil como si el patchbox.one hubiera sido hecho justo para esta situación de emergencia.”

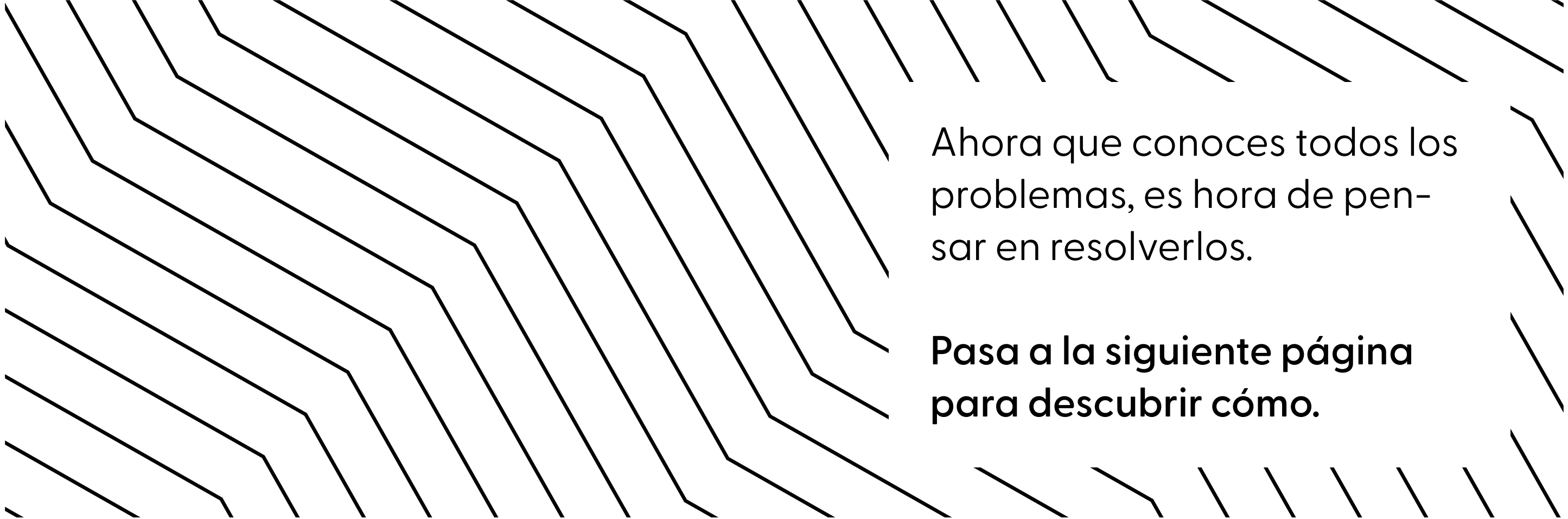
– TRG Datacenters



Los Problemas de la Instalación de Hardware de TI que Deben Ser Abordados

Por un lado, los técnicos de TI tienen que reaccionar rápidamente en emergencias y reemplazar el hardware defectuoso en el menor tiempo posible, lo cual a menudo ni siquiera es posible debido a una mala gestión de cables. Por otro lado, es un trabajo para dos personas. Debido a la escasez de trabajadores cualificados, un técnico de TI a menudo tiene que hacer el trabajo de dos, lo que solo complica y ralentiza las tareas. El hardware pesado y costoso debe ser

equilibrado en espacios reducidos y en posiciones incómodas, un peligro para el hardware, que puede caerse en cualquier momento, y también un peligro para el empleado, que puede lesionarse la espalda fácilmente. El trabajo más largo también tiene consecuencias económicas, como un mantenimiento más prolongado durante el reemplazo del hardware defectuoso o el reducido número de tareas de TI que el departamento de TI puede completar.

A decorative graphic consisting of numerous thin, black diagonal lines of varying lengths and angles, creating a textured, geometric background on the left side of the page.

Ahora que conoces todos los problemas, es hora de pensar en resolverlos.

Pasa a la siguiente página para descubrir cómo.

Setup.exe

El sector de TI tiene un gran problema: la falta de trabajadores cualificados, a pesar de la enorme demanda. Debido a esto, los técnicos de TI a menudo terminan teniendo que hacer el trabajo de dos empleados. Están bajo constante presión de tiempo para volver a poner en línea a la empresa y mantener los tiempos de inactividad al mínimo. La mayoría de las veces, los técnicos de TI tienen que trabajar en posiciones incómodas, tratando de equilibrar y montar hardware pesado y costoso. ¿Qué tal un asistente que pueda ayudar con estas tareas? ¿Un colega que nunca se ausente por enfermedad? ¿Uno que cargue el hardware de \$50.000 mientras el técnico de TI puede montarlo fácilmente? En 2018 lanzamos el PATCHBOX Setup.exe, una herramienta innovadora para la instalación de hardware. Ha sido la favorita de los clientes desde entonces e incluso impresionó al jurado en los Cabling Installation & Maintenance Innovators Awards 2020, donde PATCHBOX fue reconocida con el premio Platinum en la categoría "Distribución y Enrutamiento de Equipos".

"El Setup.exe hace que la instalación del equipo sea mucho más fácil ahora que tengo dos manos para trabajar."

– C>Ways, IT Solution Provider



El Setup.exe puede cargar hasta 50 kg (110 lbs), sosteniendo hardware costoso hasta que esté montado de manera segura. Puede montarse de cara hacia adentro para ayudar a guiar el hardware fácilmente al rack de la red, o puede montarse de cara hacia afuera del gabinete. Al hacer esto, el lado engomado en la parte superior actúa como una estantería para llevar tu portátil de manera segura. Los lados del Setup.exe te proporcionan agujeros para montar velcro, bridas de cables y tuercas enjauladas de repuesto.

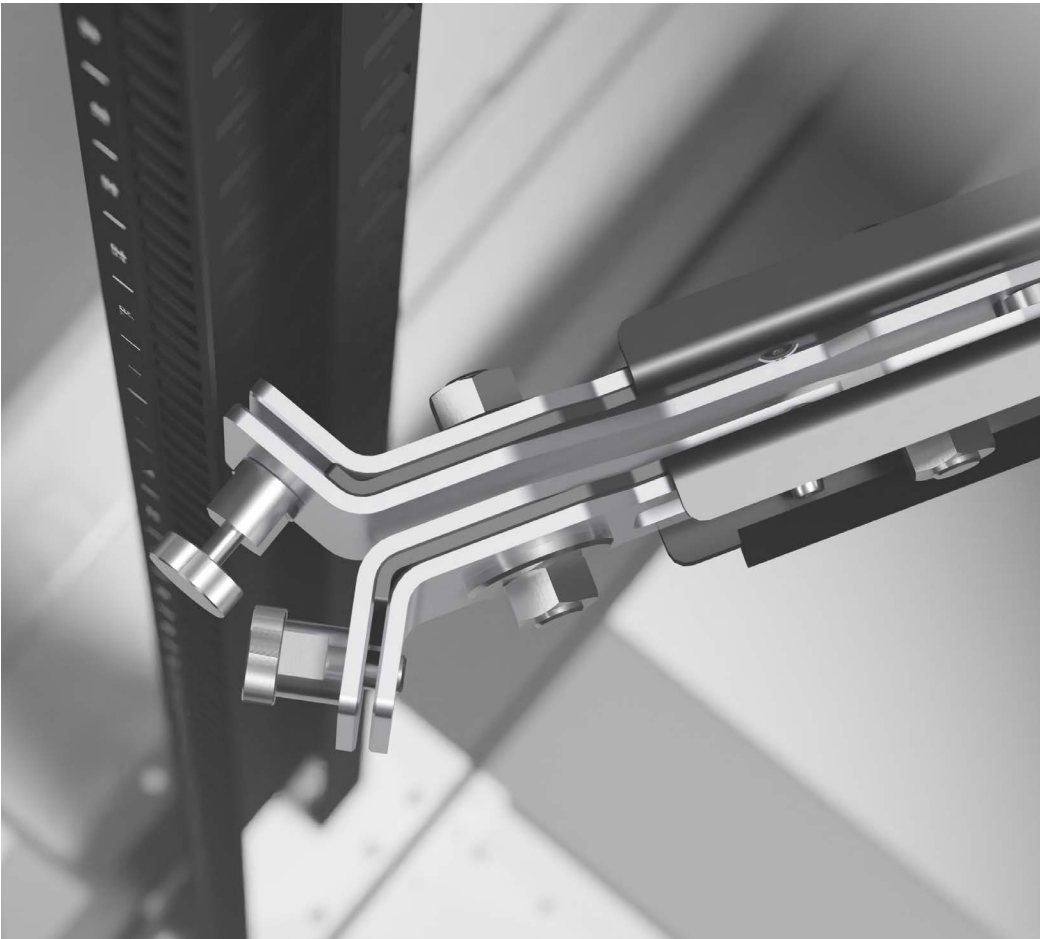
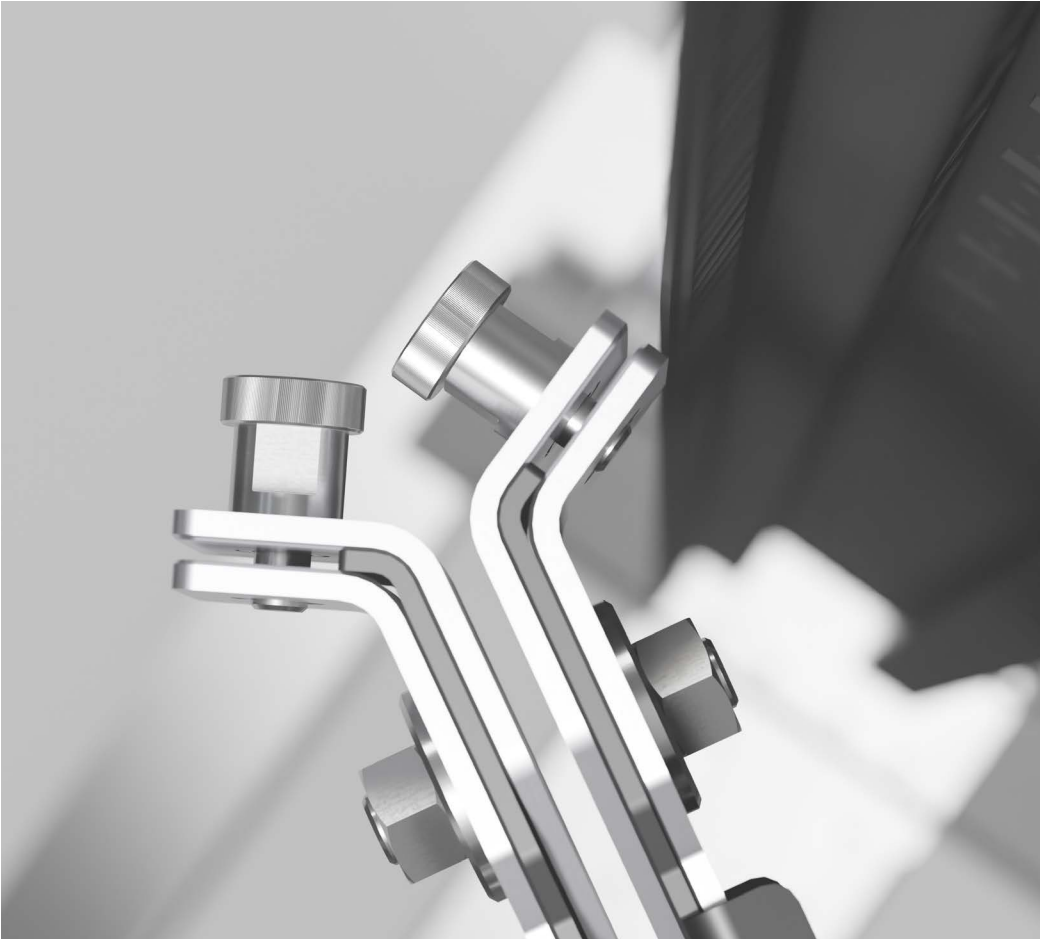
No más equilibrar hardware pesado y costoso en posiciones incómodas y peligrosas.

El Setup.exe sostiene el hardware por ti, mientras tú puedes guiarlo fácilmente al rack y montarlo.

El Setup.exe puede cargar hasta 50 kg (110 lbs) por ti. En un lado sostiene tu hardware, en el otro tu portátil.

Nuestro Setup.exe durará toda tu vida.
Disfruta de la garantía de por vida.

Compra Ahora



Cada Ingeniero de Redes Conoce y Siente el Dolor de las Tuercas Enjaula- das Convencionales

Montar hardware en un rack de red es una tarea difícil. Los técnicos de TI tienen que equilibrar hardware pesado en posiciones incómodas mientras intentan fijarlo con tuercas enjauladas y tornillos. Las resbaladizas tuercas pueden caerse fácilmente de manos sudorosas y lo más probable es que terminen en el suelo, haciendo que la tarea sea aún más exasperante. Para ralentizar aún más el proceso, muchos técnicos de TI se lastiman los dedos con los bordes afilados. Montar hardware es difícil y agotador, especialmente cuando se requiere una respuesta urgente. El empleado necesita mucha paciencia y precisión para no lastimarse pero también para montar el hardware de manera segura.



/dev/mount

Para acelerar el proceso de montaje de hardware y hacerlo más seguro para los técnicos de TI, PATCHBOX inventó el /dev/mount. Nuestra innovadora alternativa a las tuercas enjauladas fue galar-donada con el Platinum en los Cabling Installation & Maintenance Awards 2023. Sostiene el equipo de manera segura antes de que las tuercas hexagonales estén siquiera ajustadas. Pero los dedos de los técnicos se beneficiarán especialmente de nuestra alternativa a las tuercas enjauladas. Nuestro /dev/mount es más seguro de usar que las tuercas enjauladas convencionales M5 o M6, ya que no se tocan bordes afilados para montar o desmontar. Para fijar el hardware se necesitan menos piezas y no se requieren herramientas, ahorrando mucho tiempo y nervios. Para facilitar aún más el montaje de hardware, el /dev/mount viene con tuercas hexagonales largas. La fácil manipulación de nuestro /dev/mount acelera el proceso de montaje de equipos de 19" y ahorra tiempo y costos.

El Montaje es Más Rápido

Como no se requiere ensamblaje ni herramientas, montar hardware con el /dev/mount es más fácil y rápido.

No Daña tus Dedos

A diferencia de las tuercas enjauladas convencionales, no se tocan bordes afilados al montar o desmontar un /dev/mount.

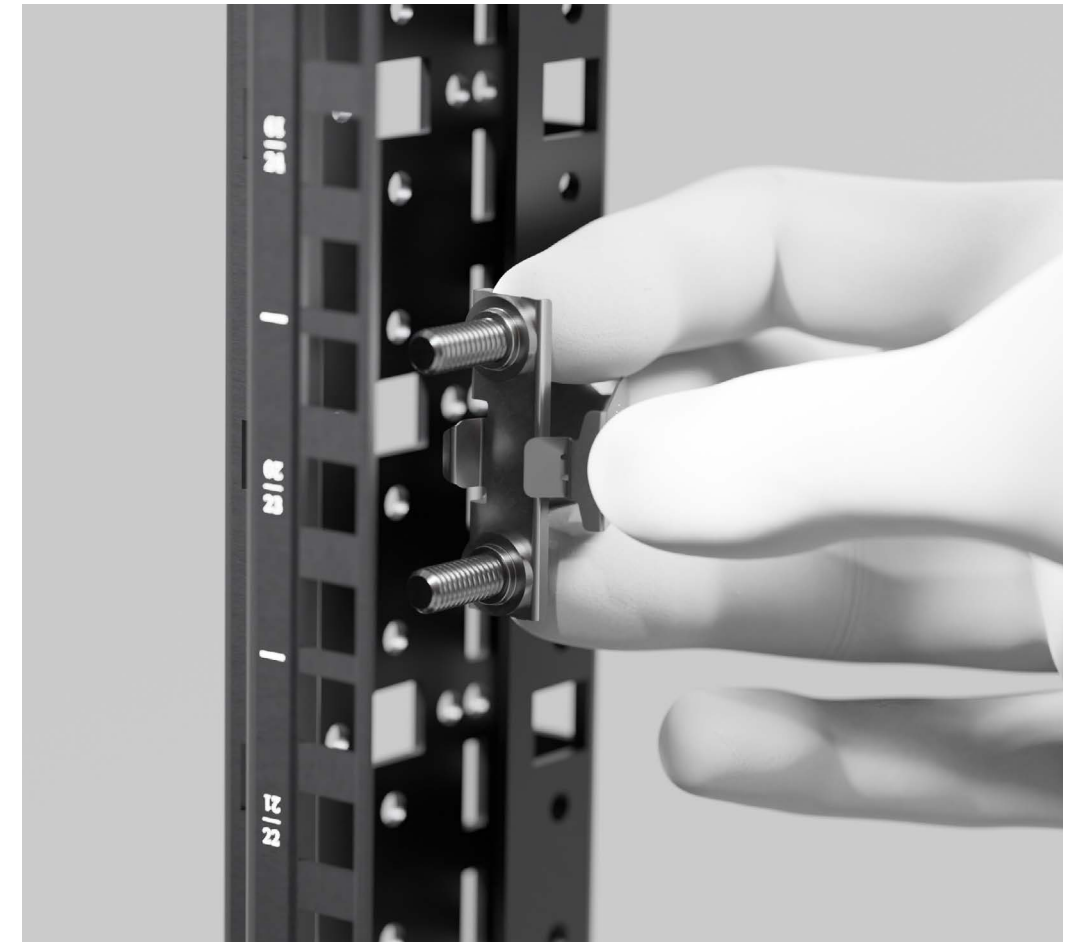
Instalación Sin Herramientas

El /dev/mount consiste en dos piezas: la alternativa a la tuerca enjaulada /dev/mount y las tuercas hexagonales largas, que solo necesitan ser ajustadas a mano.

Hasta 200 kg

Nuestro innovador y de alta calidad /dev/mount puede sostener hasta 200kg (440 lbs) por unidad de rack.

Compra Ahora



Confiado por marcas globales de cada industria.

Con nuestras ideas y soluciones innovadoras, ya hemos inspirado a más de 30.000 clientes de renombre en todo el mundo. ¿A qué esperas?

amazon

BERNINA
made to create

DECATHLON

EPIC
GAMES

Hilton

IBB
Internationales
Bankhaus Bodensee AG

INTERNET
ARCHIVE

mondi

SCHIEBEL

Staatsoper
Hamburg

WALT DISNEY
Parks and Resorts

WEST HAM
UNITED

eppendorf

QUICKLINE

ifb
Seminare,
die begeistern

SCS
SHOPPING CITY SÜD



¿Despertamos tu interés? ¡Consulta todos nuestros productos y solicita un presupuesto para empezar!

[Échale un Vistazo](#)

¿O necesitas más información o asistencia con un proyecto? ¡Ponte en contacto con nuestros expertos, que estarán encantados de ayudarte!

sales@patchbox.com

+43 1 99 71 960

www.patchbox.com