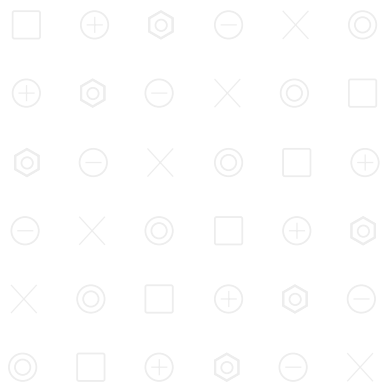


# Produits et outils



# À propos de nous.

PATCHBOX a été fondée en 2015 avec un engagement solide à **optimiser les racks réseau et les flux de travail**. Nos produits révolutionnaires prennent d'assaut le secteur informatique. Depuis notre **siège social à Vienne**, nous visons à maximiser la valeur que PATCHBOX peut apporter aux clients.



Primé.  
Breveté.  
Unique.

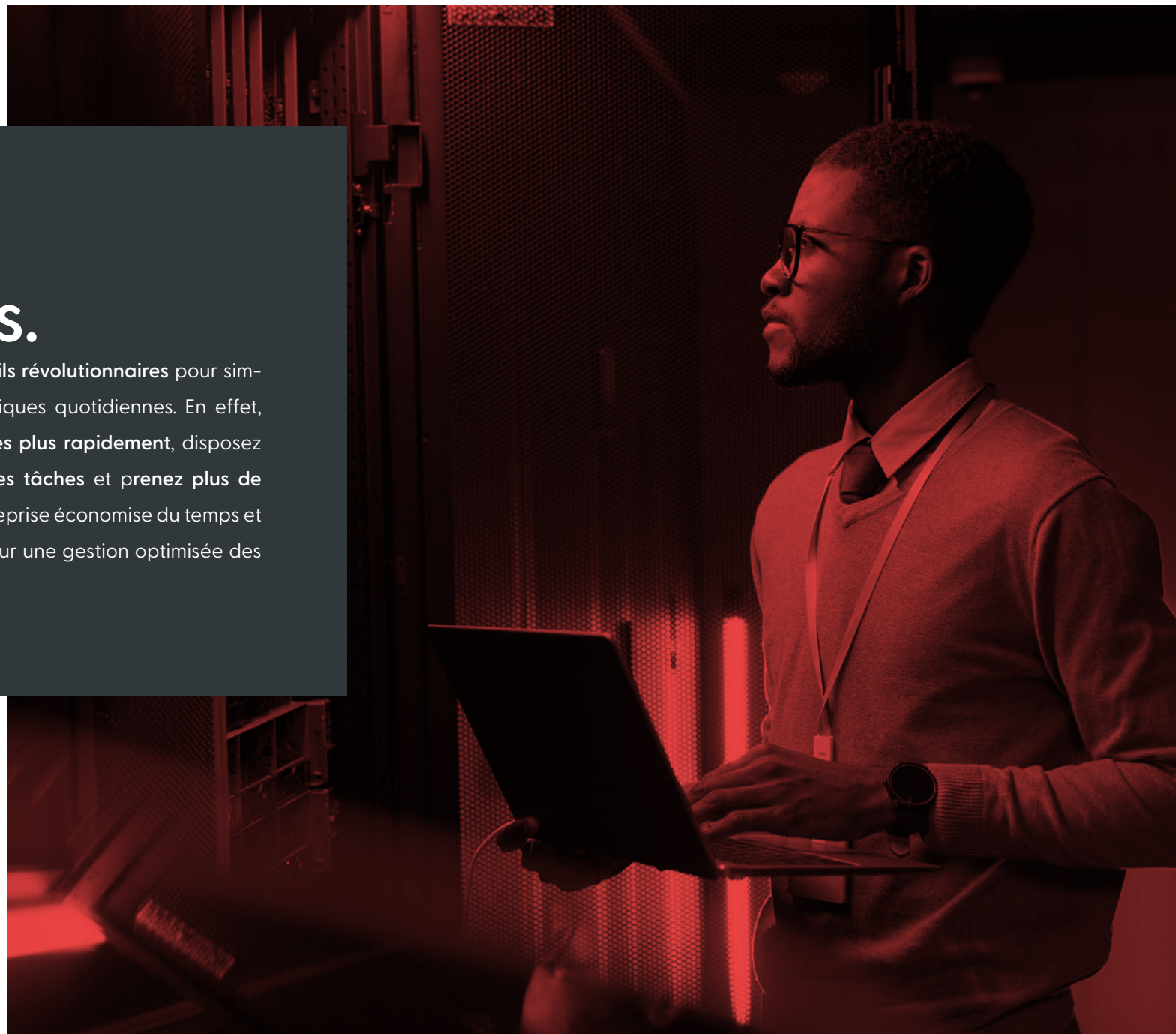
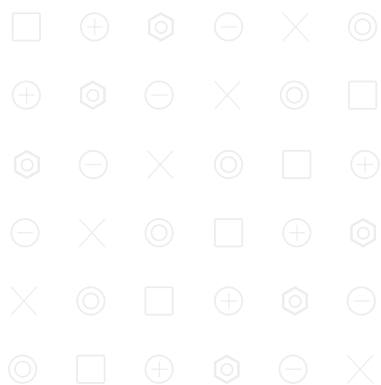






# Nos produits.

Nous développons des **outils révolutionnaires** pour simplifier vos tâches informatiques quotidiennes. En effet, vous **résolvez les problèmes plus rapidement**, disposez de **ressources pour d'autres tâches** et **prenez plus de plaisir au travail**. Votre entreprise économise du temps et de l'argent en s'appuyant sur une gestion optimisée des câbles, grâce à PATCHBOX.

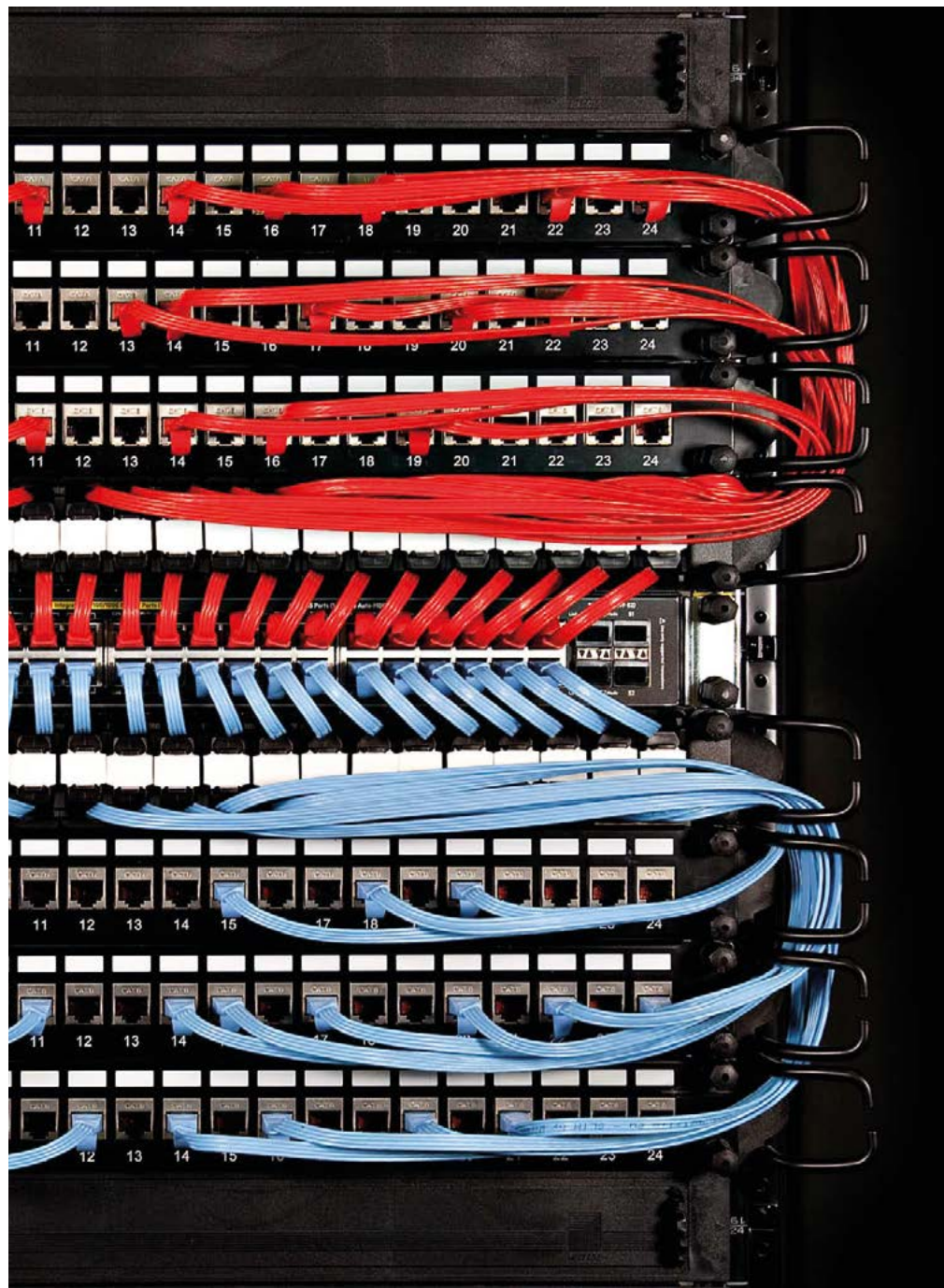


# C'est un outil idéal.

La PATCHBOX® est le système de câblage le plus moderne pour les armoires réseau et fait paraître les guides de câbles et les câbles de brassage conventionnels tout simplement désuets. Des milliers de clients satisfaits dans le monde entier s'appuient sur cette innovation brevetée pour rendre leur informatique plus efficace, plus rapide et plus économique.

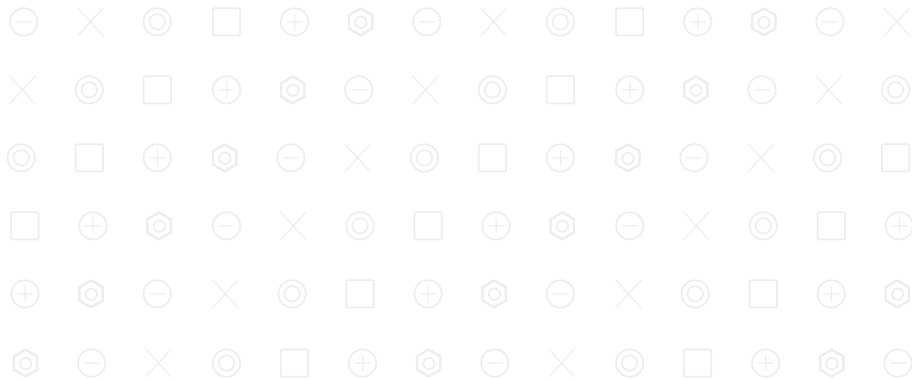
Achetez maintenant

En savoir plus



# Fonctionnement Agile.

Le PATCHBOX® est entièrement modulaire et se compose essentiellement d'une PATCHBOX®. **Cadre qui offre 24 emplacements de cassette.** Ces emplacements peuvent être remplis individuellement avec différents types de cassettes de câbles. Nous proposons actuellement deux types de cadres : **un pour les racks de taille normale**, appelé « PATCHBOX® Plus+ Cadre » et **un pour les armoires murales**, le « cadre PATCHBOX® 365 ».



## PATCHBOX® Plus+ Cadre

Le cadre Plus+ sera livré avec des rails de montage comprenant des écrous hexagonaux, 6 Patchcatch et 96 étiquettes d'identification.



Cadre	Profondeur d'installation	Système de montage	Poids brut
pour les racks de taille normale	extractible de 600 mm	rails de montage entre 500 mm et 850 mm	4,20 kg (9,26 lbs)

## Cadre PATCHBOX® 365

Le cadre 365 sera livré avec 6 Patchcatch, 96 étiquettes d'identification et 2x /dev/mount.



Cadre	Profondeur d'installation	Système de montage	Poids brut
pour les armoires murales	365mm	peuvent être équipées d'un /dev/mount de PATCHBOX	3,22 kg (7,10 lbs)

# Systeme de cassettes modulaires.

Les cassettes PATCHBOX® contiennent des câbles plats blindés ou non blindés de Cat.6a (STP/UTP) ou en fibre optique (OS2/OM4). Nous avons 3 longueurs de câble différentes : 0,8 m (8RU), 1,8 m (30RU) et pour le cas rare où vous devez effectuer un câblage de haut en bas, nous proposons une solution spéciale appelée « PATCHBOX® Long Range Cassette » avec une longueur de câble maximale de 2,5 m (46RU).

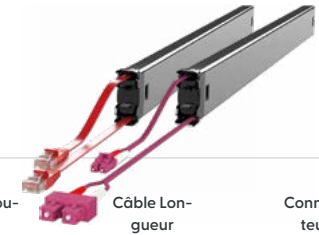
Cassettes pour Cadre PATCHBOX® Plus+



Nom	Câble Type	Câble Couleurs	Câble Longueur	Connecteur
Cassette Plus+ Cat.6a	STP/UTP	Noir, Bleu, Vert, Rouge, Blanc, Jaune, Gris (STP uniquement) Violet	1,8m / 30U	RJ45
Cassette Plus+ pour fibre optique	OS2/OM4	Jaune, Erika Violet	1,8m / 30U	LC-LC LC-SC

**Important :** Les cassettes PATCHBOX® Plus+ ne sont pas compatibles avec le cadre PATCHBOX® 365 !

Cassettes Long Range pour le cadre PATCHBOX® Plus+



Nom	Câble Type	Câble Couleurs	Câble Longueur	Connecteur
Cassette Plus+ Cat.6a Long range	STP/UTP	Noir, Bleu, Vert, Rouge, Blanc, Jaune, Gris (STP uniquement) Violet	1,8m+0,7m / 46U	RJ45
Cassette Plus+ pour fibre optique Long range	OS2/OM4	Jaune, Erika Violet	1,8m+0,7m / 46U	LC-LC LC-SC

**Important :** 2,5 m couvre 46 RU : 1,8 m extractible + 0,7 m de sur longueur non-rétractable. Vous avez besoin d'aide ? Contactez-nous !

Cassettes pour cadre PATCHBOX® 365



Nom	Câble Type	Câble Couleurs	Câble Longueur	Connecteur
Cassette 365 Cat.6a	STP/UTP	Noir, Bleu, Vert, Rouge, Blanc, Jaune, Gris (STP uniquement) Violet	0,8m / 8U	RJ45
Cassette 365 pour fibre optique	OS2/OM4	Jaune, Erika Violet	0,8m / 8U	LC-LC LC-SC

**Important :** Les cassettes PATCHBOX® 365 sont également compatibles avec le cadre PATCHBOX® Plus+ !



# Plat. Blindé. Testé. Certifié.

Nos câbles Cat.6a plats et torsadés sont **testés selon la norme ISO/IEC 11801 Channel. Classe Ea et normes ANSI/EIA/TIA-568 Cat 6A Channel**, sont conformes à RoHS et compatibles PoE (STP : PoE/UTP : PoE++ Type 3). Ils sont **faciles à plier**, prennent moins de place et sont moins volumineux, ce qui facilite la manipulation. Les cordons de raccordement pour les PATCHBOX® Plus+ et PATCHBOX® 365 sont disponibles **en huit couleurs différentes** : noir, blanc, rouge, vert, bleu, jaune, gris (STP uniquement) et violet. Commandez votre PATCHBOX® pré-assemblé selon vos besoins spécifiques !



# Des avantages très clairs.

Les câbles à fibres optiques offrent une **vitesse nettement** supérieure à celle des câbles en cuivre. **10, 40, 100 gigabits – tout est possible.** Il est également possible d'intégrer 23 cassettes en cuivre dans un cadre PATCHBOX® et une cassette en fibre optique prend en charge la liaison montante. Pour notre PATCHBOX fibre optique, nous utilisons le meilleur des câbles de fibre optique. Ils sont conformes à la directive RoHS et fabriqués avec des fibres optiques de Corning®, les plus insensibles à la flexion disponibles sur le marché.



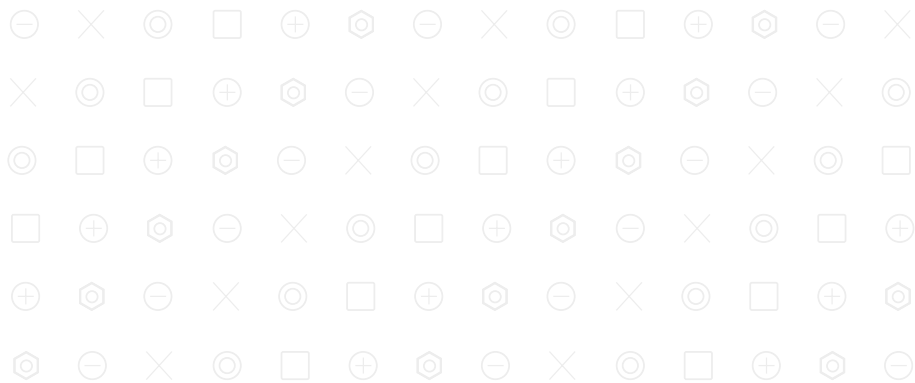
04. PATCHCATCH

## L'idée gé- niale du jour.

Ce système de **gestion des câbles innovant et peu encombrant** est un incontournable. Monté entre le rail 19» et les panneaux de raccordement, commutateurs ou PATCHBOX® Plus+/PATCHBOX® 365 existants, **il ne nécessite aucun écrou-cage ni unité de rack supplémentaire**. Le modèle PATCHBOX® Patchcatch **achemine les câbles sur le côté de l'armoire** à la hauteur de leur raccordement. Des câbles qui se croisent et qui s'emmêlent, c'est terminé !

# Gardez votre rack réseau propre et soigné !

Notre PATCHBOX® est disponible en version pré-assemblée. Il s'agit de PATCHBOX® Plus+ our les grandes armoires réseau, et de PATCHBOX 365 pour les petites armoires murales.



01. Frames

02. Cassettes

03. Câbles

## PATCHBOX® Plus+

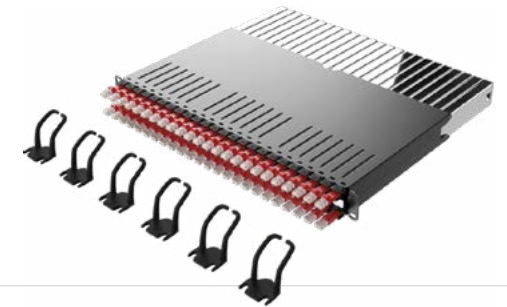
Le modèle PATCHBOX® Plus+ sera livré avec 24 cassettes, un cadre Plus+, 6 Patchcatch, 2 rails de montage réglables, comprenant des écrous hexagonaux 96 étiquettes d'identification.



Nom	Câble Type	Câble Couleurs	Câble Longueur	Connecteur
PATCHBOX® Plus+ Cat.6a	STP/UTP	Noir, Bleu, Vert, Rouge, Blanc, Jaune, Gris (STP uniquement), Violet	1.8m / 30U	RJ45
PATCHBOX® Plus+ Fibre Optique	OS2/OM4	Jaune, Erika Violet	1.8m / 30U	LC-LC LC-SC

## PATCHBOX® 365

Le modèle PATCHBOX® 365 sera livré avec 24 cassettes, un cadre 365, 6 Patchcatch, 96 étiquettes d'identification et 2x /dev/mount.

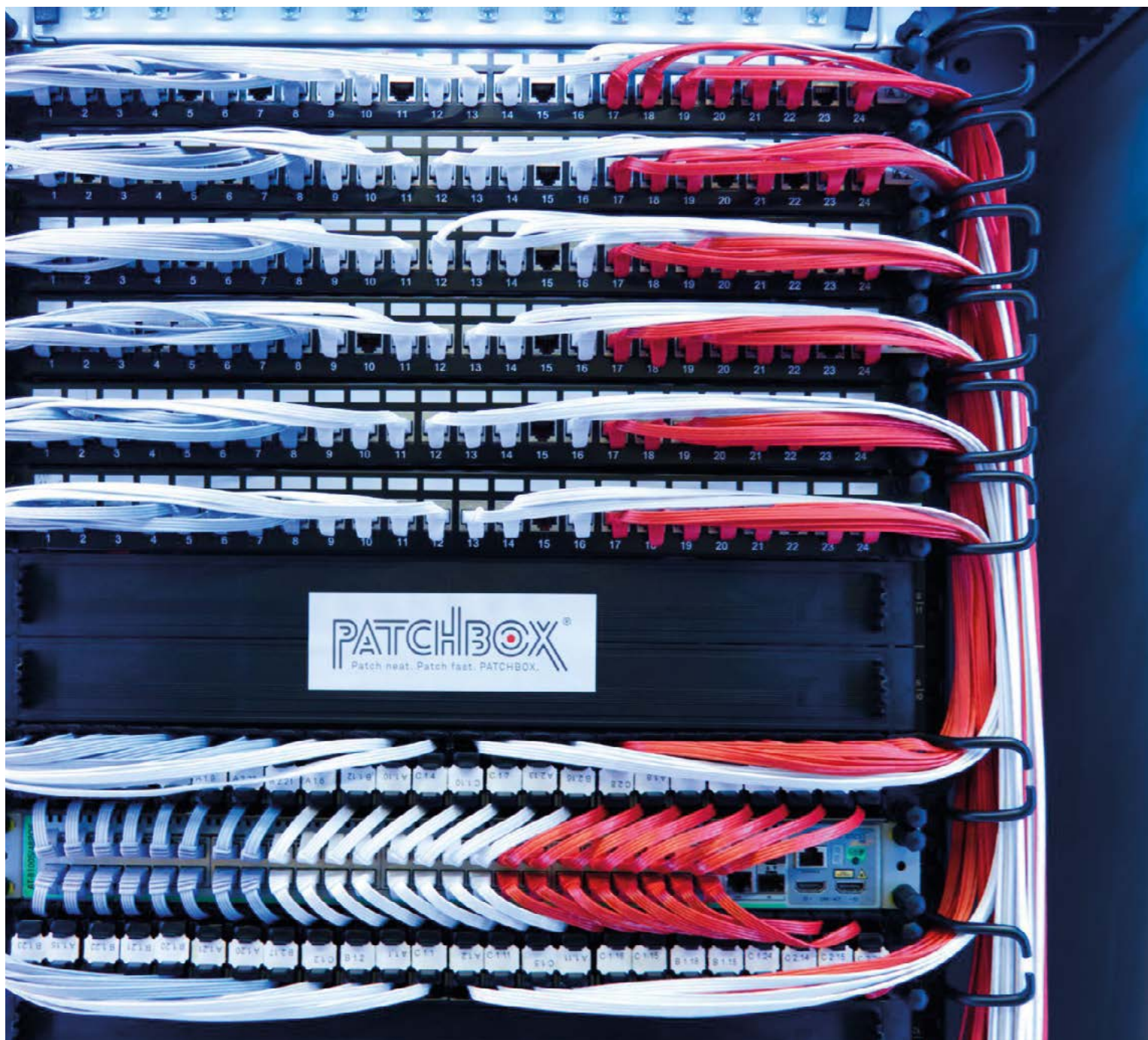


Nom	Câble Type	Câble Couleurs	Câble Longueur	Connecteur
PATCHBOX® 365 Cat.6a	STP/UTP	Noir, Bleu, Vert, Rouge, Blanc, Jaune, Gris (STP uniquement), Violet	0.8m / 8U	RJ45

04. Patchcatch

05. PATCHBOX®

06. Simplification



## 06. SIMPLIFICATION



### Un travail plus agile

L'installation du PATCHBOX® avec le raccordement des 24 câbles est 8 fois plus rapide que les méthodes conventionnelles. Les travaux de maintenance courants (déplacements, ajouts, changements) ou le remplacement de commutateurs sont jusqu'à 10 fois plus rapide.



### Économisez un espace précieux dans le rack

Vous n'avez pas besoin de gestionnaires de câbles horizontaux ni de tout autre gestion de câbles conventionnelle. Cela permet de gagner jusqu'à 50 % d'espace supplémentaire dans votre armoire réseau.



### Meilleure circulation de l'air

Avec la PATCHBOX®, vous assurez une meilleure circulation de l'air dans votre rack réseau. Grâce à cela, vos composants matériels coûteux vont durer plus longtemps.



### Garantie de 5 ans

Le PATCHBOX® a été développé par des techniciens de réseau pour des techniciens de réseau. Pour nous, les plus hauts standards de qualité sont juste suffisants.

# Le Setup pour bien commencer !

Setup.exe est un **outil d'installation simple**, mais très efficace. Ce sera votre troisième main. Un seul technicien peut faire le travail de deux. Les **composants 19»** sont montés en quelques secondes sans avoir à maintenir en équilibre d'une seule main des équipements coûteux. Monté à l'extérieur, il sert également de support pour un ordinateur portable ou un outil de diagnostic



#### Super rapide.

Le Setup.exe est monté en quelques secondes et vous fait gagner beaucoup de temps.



#### Garantie à vie.

Vous n'aurez besoin que d'un seul Setup.exe dans toute votre vie. Faites-nous confiance.



#### Support de charge.

Porte des composants jusqu'à 50 kg (110 lbs) pour vous.



#### Adaptable.

Il est compatible avec les rails de 19» avec trous filetés et trous carrés.



#### Station de travail mobile.

Configurez les commutateurs, les serveurs et plus encore à deux mains. Le Setup.exe maintient votre ordinateur portable sur le côté caoutchouté – donc rien ne glisse !

#### Votre troisième main.

Plus besoin de maintenir en équilibre des composants coûteux d'une main tout en insérant des vis de l'autre. Le Setup.exe vous soulage de 50 kg (110 lbs) d'équipement – et d'une grande responsabilité !

#### Monté en quelques secondes.

Deux boulons à ressort fixent le Setup.exe rapidement et en toute sécurité. Les plaques de retenue en acier inoxydable durable peuvent être facilement adaptées à des rails 19" d'épaisseurs différentes. Les pieds du Setup.exe sont en aluminium – moins de poids à porter lors de vos appels de service !

# L'assistant d'installation de votre rack.



Achetez maintenant

En savoir plus



# Adieu, les écrous-cages !

Le /dev/mount rend l'installation et le retrait du matériel **plus rapides, plus sûr(e)s et plus pratiques**. La fonction d'encliquetage permet au /dev/mount d'être rapidement placé sur le rail 19". Les écrous réversibles **peuvent être facilement serrés à la main**. Le corps métallique met les composants à la terre. **N'utilisez pas d'outil pour l'installation !**



#### Qualité supérieure.

Acier à ressort et aluminium de haute qualité. Durable. Fabriqué en Allemagne.



#### Compatibilité.

Convient aux rails 19" avec trous carrés, qui peuvent être utilisés pour installer des rails de serveur standard.



#### Sans outil.

Les écrous hexagonaux peuvent être facilement serrés à la main. Vous n'avez pas besoin d'autres outils que vos doigts.



#### Ils sont intégrés.

Comprend 50 /dev/mounts et 100 écrous hexagonaux (équivalent à 100 écrous et boulons-cages pour le montage 25x dispositifs 1RU).

### Manipulation facilitée.

Le /dev/mount rend l'installation et le retrait du matériel plus rapides, plus sûr(e)s et plus pratiques. La fonction d'encliquetage permet au /dev/mount d'être rapidement placé sur le rail 19". Les écrous réversibles peuvent être facilement serrés à la main. Et le châssis en métal mets les composants à la terre.

### Prêt à l'emploi immédiatement.

Le /dev/mount est livré prêt à l'emploi et n'a pas besoin d'être assemblé au préalable. Il accélère et simplifie l'installation du matériel dans les armoires de serveurs et de réseaux. En outre, deux fois moins de pièces sont nécessaires par rapport aux écrous-cages conventionnels.



A close-up photograph of a hand pointing to a screw on a patch panel. The panel is black with several ports, each labeled with numbers. The hand is pointing to a screw that is being removed from a port. The background is blurred, showing more of the patch panel and some cables.

# Dites adieu aux écrous-cages.

Achetez maintenant

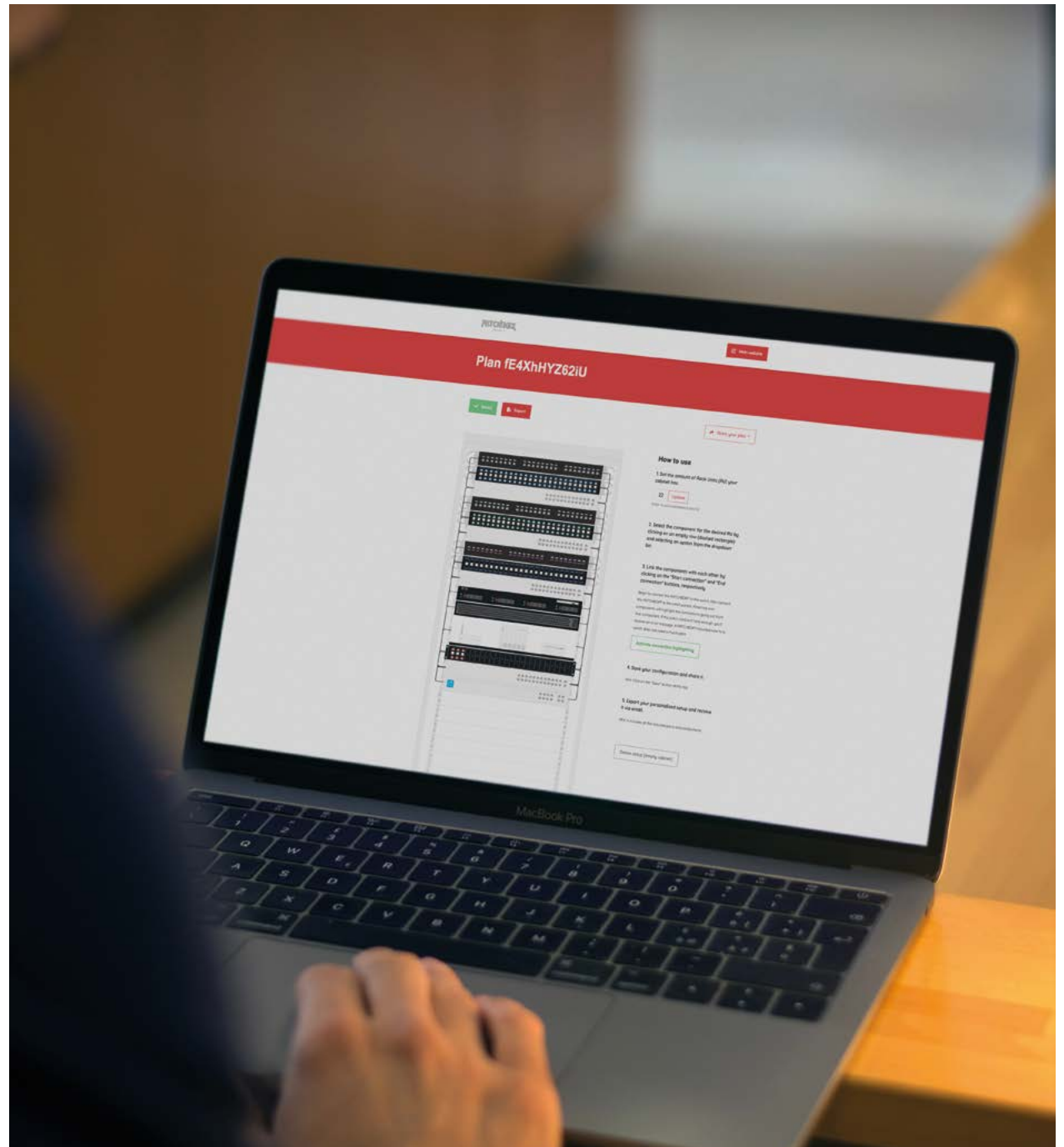
En savoir plus

# Votre plan principal.

Configurez et exportez la configuration de votre rack réseau personnel en quelques minutes. Vous pouvez soit commencer avec une configuration vierge ou juste utiliser et modifier un de nos exemples de configuration. Une fois que vous avez terminé avec la configuration vous pouvez **exporter le résultat** et vous **approvisionner**.

P.S : N'oubliez pas d'intégrer le PATCHBOX® dans votre configuration !

Commencez à planifier votre rack dès maintenant.





[sales@patchbox.com](mailto:sales@patchbox.com)

+43 1 99 71 96 0

[www.patchbox.com](http://www.patchbox.com)



0 311778 771352 >