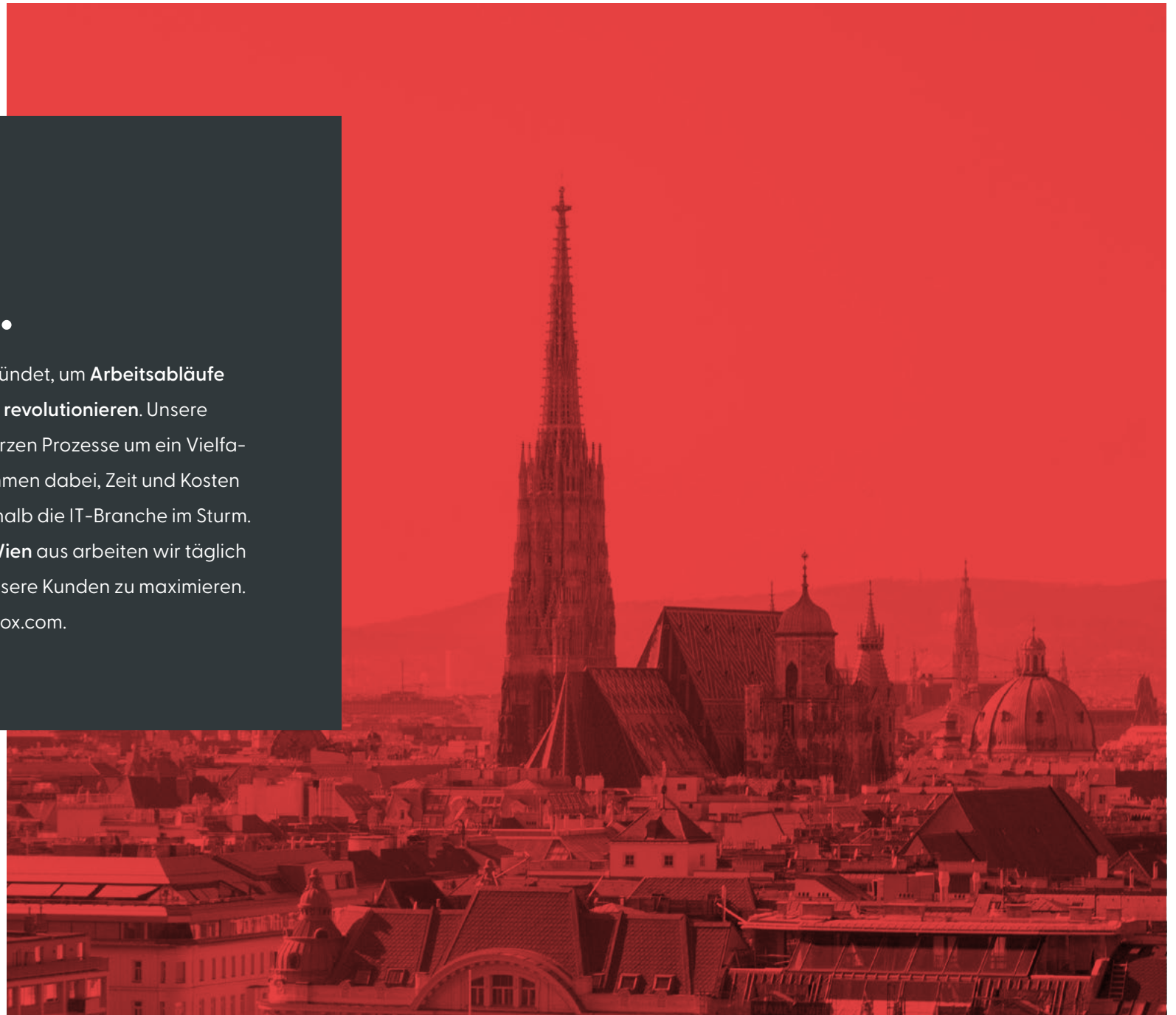
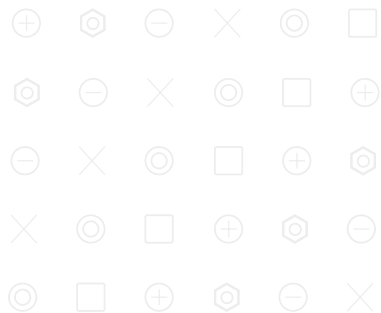


Produkte und Tools



Unsere Mission.

Wir haben PATCHBOX gegründet, um **Arbeitsabläufe von Netzwerktechnikern zu revolutionieren**. Unsere innovativen Produkte verkürzen Prozesse um ein Vielfaches, unterstützen Unternehmen dabei, Zeit und Kosten zu sparen und erobern deshalb die IT-Branche im Sturm. Von unserem **Hauptsitz in Wien** aus arbeiten wir täglich daran, den Mehrwert für unsere Kunden zu maximieren. Mehr darüber unter patchbox.com.

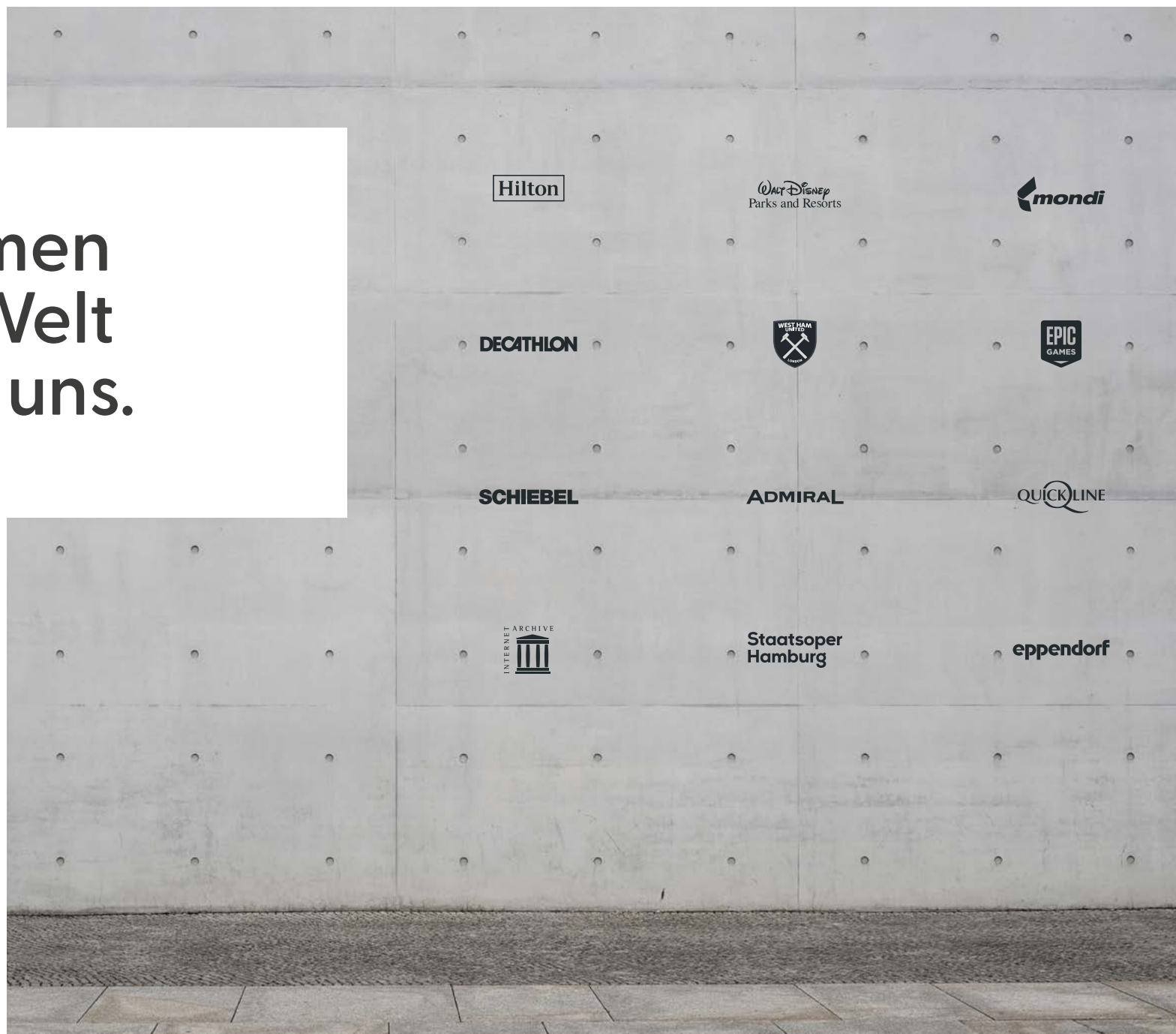
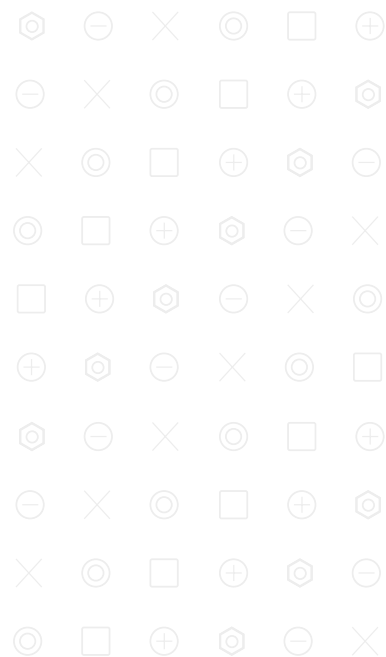


Preisgekrönt.
Patentiert.
Praktisch.





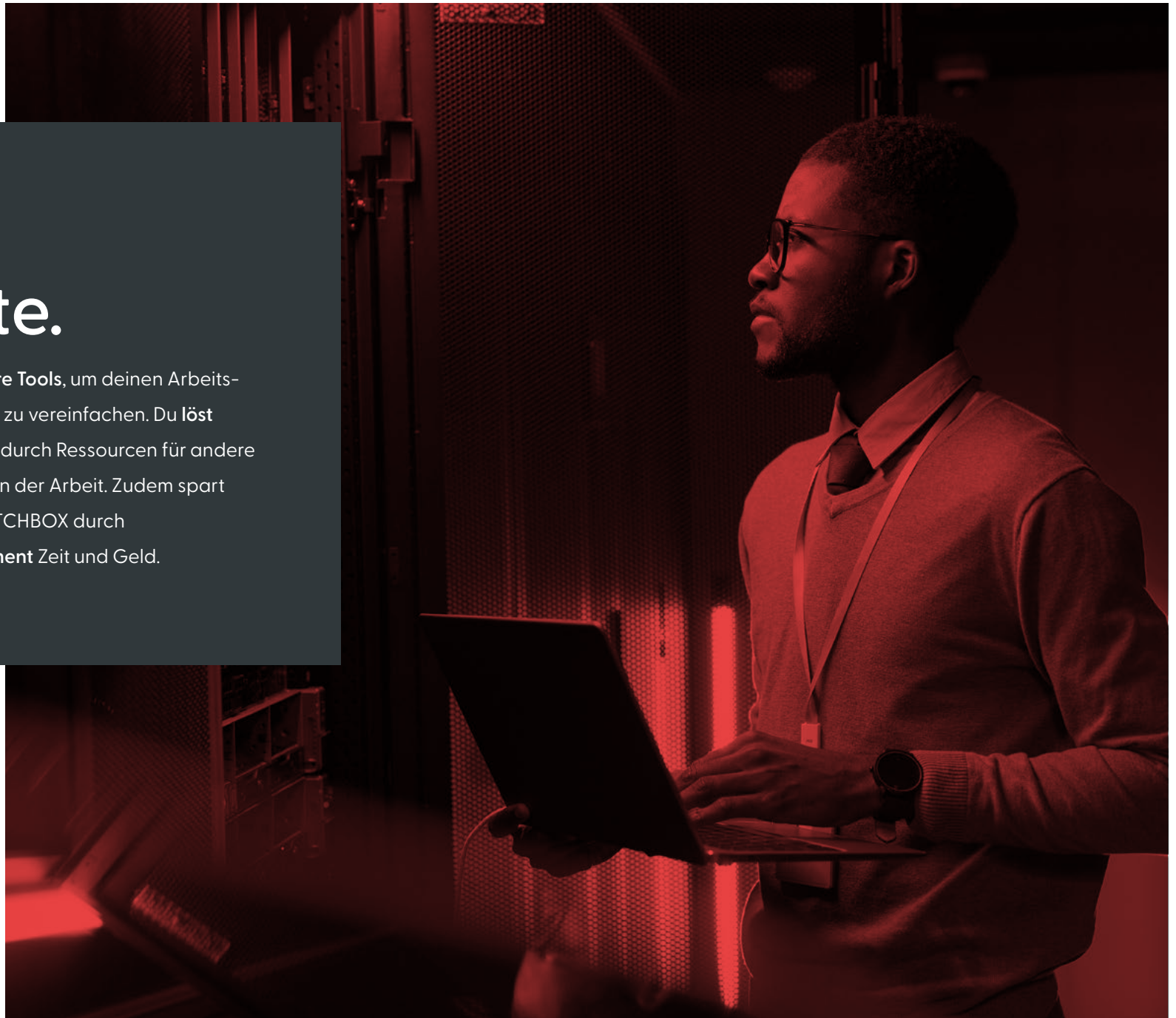
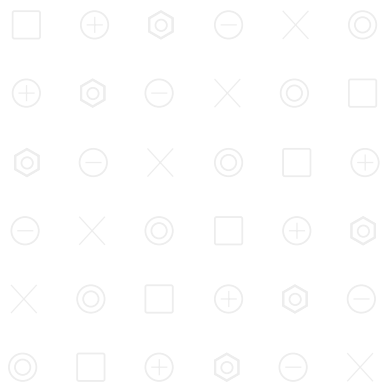
Unternehmen aus aller Welt vertrauen uns.





Unsere Produkte.

Wir entwickeln **revolutionäre Tools**, um deinen Arbeitsalltag am Netzwerkschrank zu vereinfachen. Du **löst Probleme schneller**, hast dadurch Ressourcen für andere Aufgaben und mehr Spaß an der Arbeit. Zudem spart dein Unternehmen dank PATCHBOX durch **optimiertes Kabelmanagement** Zeit und Geld.

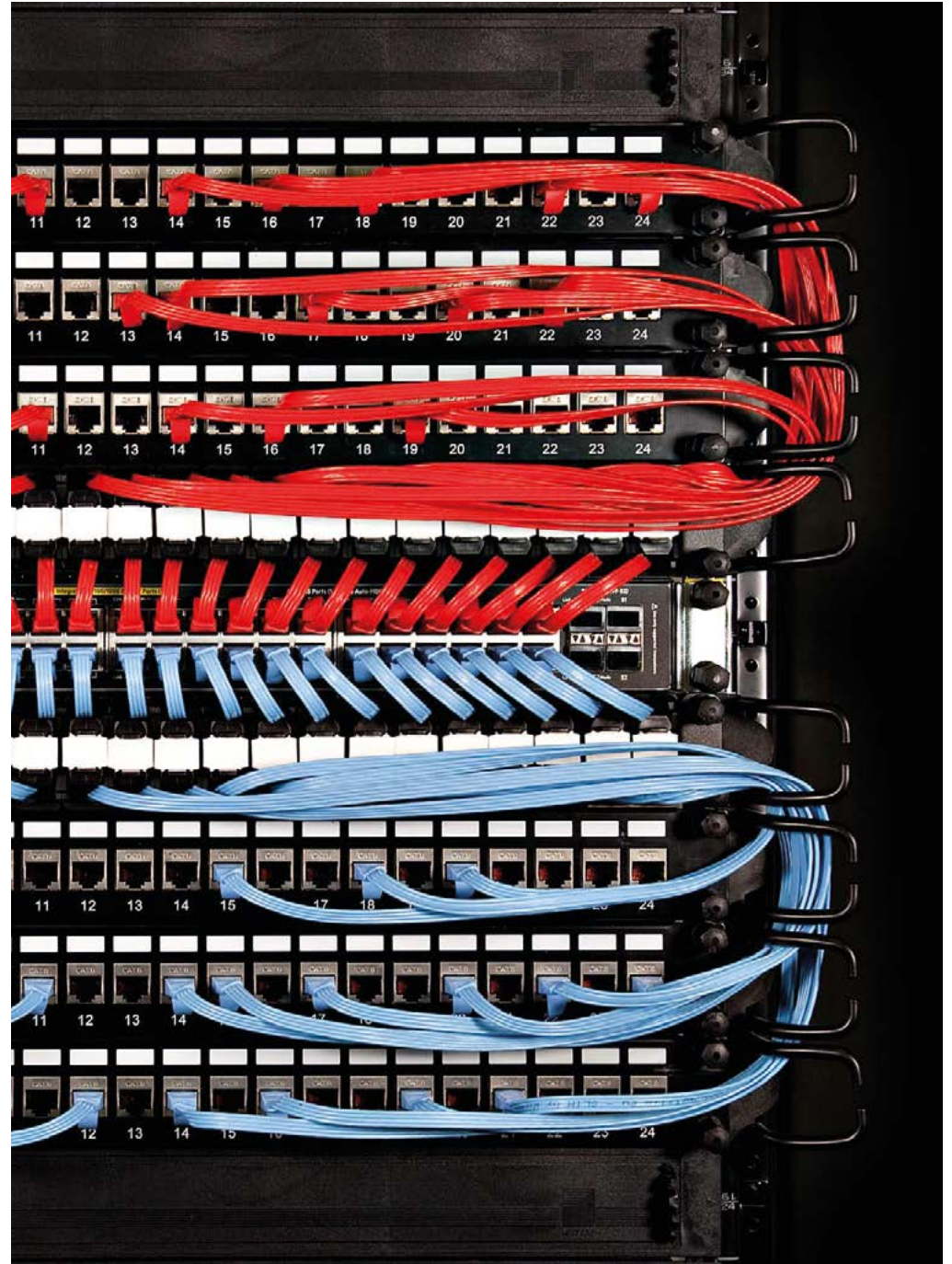


It's a perfect patch.

Die **PATCHBOX®** ist das modernste Kabelmanagement-System für Netzwerkschränke, das es je gab und lässt konventionelle Kabelführungen und Patchkabel einfach alt aussehen. Weltweit verlassen sich bereits **tausende zufriedene Kunden** auf den patentierten Mechanismus der **PATCHBOX®**. Das Ergebnis? Eine IT, die effizienter, besser, kostensparender und revolutionärer arbeitet, als alles andere. Und wann bist du dran?

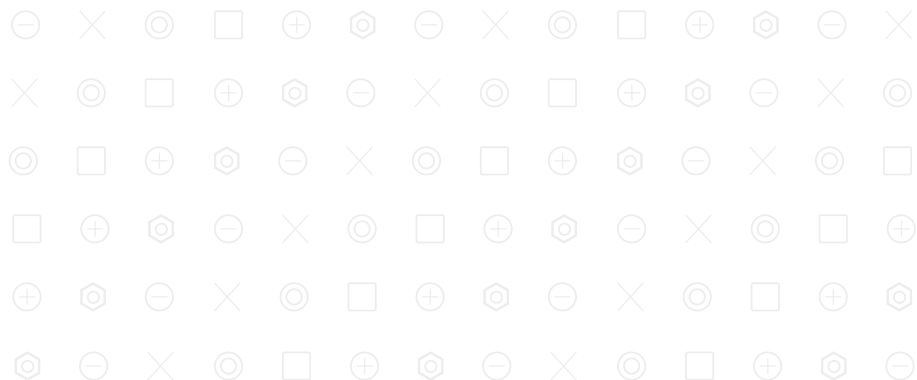
Jetzt kaufen

Mehr Informationen



Wie's funktioniert? Raffiniert.

Die PATCHBOX® ist modular aufgebaut und besteht aus einem eigens entwickelten Rahmen, der 24 Kassetten Platz bietet. Diese Slots können völlig **individuell mit PATCHBOX® Kassetten** befüllt werden. Zwei Rahmen-Typen stehen dabei zur Auswahl: Der **PATCHBOX® 365 Rahmen** ist für kleine Wandschränke konzipiert, der **PATCHBOX® Plus+ Rahmen** für große Stand-schränke.



PATCHBOX® Plus+ Rahmen

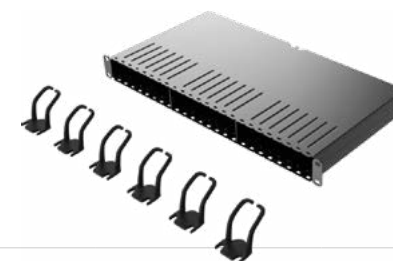
erhältlich mit Montageschienen
inkl. Sechskantmuttern,
6 Patchcatch und 96 ID-Labels.



| Rahmen | Einbautiefe | Montage | Gewicht |
|-----------------------|-------------|---|---------|
| für Standard-schränke | 600mm | ausziehbare Montageschienen von 500mm – 850mm | 4.20 kg |

PATCHBOX® 365 Rahmen

erhältlich mit 6 Patchcatch, 96
ID-Labels und 2x /dev/mount.



| Rahmen | Einbautiefe | Montage | Gewicht |
|------------------|-------------|-------------------------------------|---------|
| für Wandschränke | 365mm | kann mit /dev/mount montiert werden | 3.22 kg |

Modularer Aufbau. Einfacher Einbau.

Die **PATCHBOX® Kassetten** enthalten geschirmte oder ungeschirmte Cat.6a Flachkabel (STP/UTP) oder Glasfaserkabel (OS2/OM4). Unsere Kassetten sind in **3 verschiedenen Längen** erhältlich: 0.8m (8HE), 1.8m (30HE) und für besondere Fälle eine extralange Variante, die PATCHBOX® Long Range Kassette, mit einer Kabellänge von 2.5m (46HE)

Kassetten für
PATCHBOX® Plus+ Rahmen



| Name | Kabel- typ | Kabelfarbe | Kabellänge | Stecker |
|----------------------------|---------------|--|-------------|----------------|
| Plus+ Cat.6a Kassette | STP/UTP | Schwarz, Blau, Grün, Rot, Gelb, Weiß, Grau (Grau nur STP), Violett | 1.8m / 30RU | RJ45 |
| Plus+ Fiber Optic Kassette | OS2/ OM4 | Gelb, Erika Violett | 1.8m / 30RU | LC-LC LC-SC |

Wichtig: PATCHBOX® Plus+ Kassetten sind nicht mit dem PATCHBOX® 365 Rahmen kompatibel!

Long Range Kassetten für
PATCHBOX® Plus+ Rahmen



| Name | Kabel- typ | Kabelfarbe | Kabellänge | Stecker |
|---------------------------------------|---------------|--|------------------|----------------|
| Plus+ Cat.6a Kassette Long Range | STP/ UTP | Schwarz, Blau, Grün, Rot, Gelb, Weiß, Grau (Grau nur STP), Violett | 1.8m+0.7m / 46RU | RJ45 |
| Plus+ Fiber Optic Kassette Long Range | OS2/ OM4 | Gelb, Erika Violett | 1.8m+0.7m / 46RU | LC-LC LC-SC |

Wichtig: 2,5m decken 46HE ab: 1,8m ausziehbar + 0,7m Überlänge sind nicht einziehbar.
Hast du Fragen dazu? Kontaktiere uns einfach!

Kassetten für
PATCHBOX® 365 Rahmen



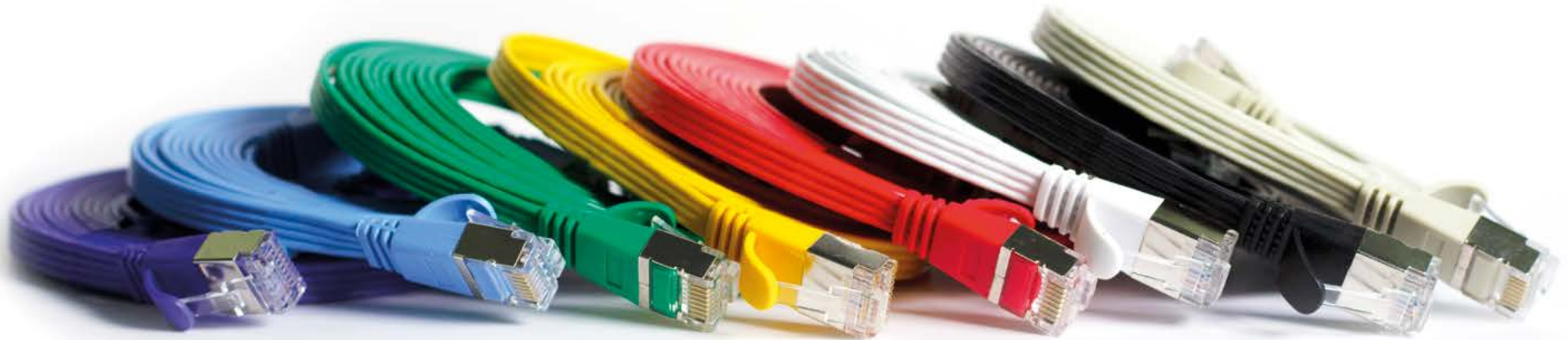
| Name | Kabel- typ | Kabelfarbe | Kabellänge | Stecker |
|--------------------------|---------------|--|------------|----------------|
| 365 Cat.6a Kassette | STP/ UTP | Schwarz, Blau, Grün, Rot, Weiß, Gelb, Grau (STP only), Violett | 0.8m / 8RU | RJ45 |
| 365 Fiber Optic Kassette | OS2/ OM4 | Gelb, Erika Violett | 0.8m / 8RU | LC-LC LC-SC |

Wichtig: PATCHBOX® 365 Kassetten sind auch mit dem PATCHBOX® Plus+ Rahmen kompatibel.

Flach. Geschirmt. Getestet. Zertifiziert.

Unsere flachen und verdrehten Cat.6a-Kabel werden nach den Normen ISO/IEC 11801 Channel Class Ea und ANSI/EIA/TIA-568 Cat 6A Channel getestet, sind RoHS-konform und PoE-fähig (STP: PoE / UTP: PoE++ Typ 3). Sie sind leichter zu biegen, benötigen weniger Platz und sind weniger sperrig.

Patchkabel für die PATCHBOX® Plus+ und die PATCHBOX 365 sind **in acht verschiedenen Farben** erhältlich: Schwarz, Weiß, Rot, Grün, Blau, Gelb, Grau (nur bei STP) und Violett. Du hast somit jede Menge Auswahl und kannst deine PATCHBOX® deinen spezifischen Anforderungen entsprechend anpassen.



Glasklare Vorteile.

Glasfaserkabel liefern **wesentlich mehr Geschwindigkeit** als Kupferkabel. **10, 40, 100 Gigabit – alles ist dabei möglich.** Es können auch 23 Kupferkassetten in einen PATCHBOX® Rahmen integriert werden und eine Glasfaserkassette übernimmt den Uplink. Für unsere Glasfaser PATCHOX verwenden wir eines der besten LWL-Kabel. Sie sind RoHS-konform und hergestellt aus Lichtwellenleitern von Corning®, den biegeunempfindlichsten am Markt.



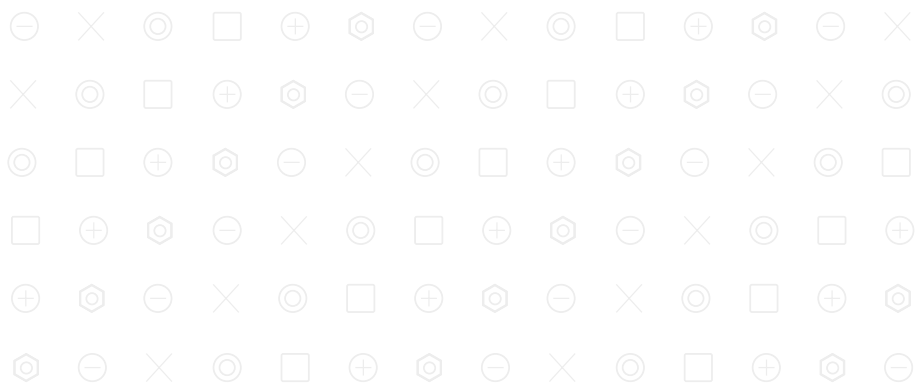
04. PATCHCATCH

Der Fang des Tages.

Der **Patchcatch** von PATCHBOX ist ein **innovatives, platzsparendes Kabelmanagement-Tool** und einfach ein Must-have. Es wird unter vorhandene Patchpanels, Switches oder die PATCHBOX® Plus+ bzw. PATCHBOX® 365 montiert und **benötigt keine zusätzlichen Käfigmuttern oder Höheneinheiten**. Der Patchcatch führt die Kabel auf der gleichen Höhe, auf der sie gepatcht werden, zur Seite des Schrankes. Kabelsalat gehört somit der Vergangenheit an!

Hält Netzwerk-schränke sauber und ordentlich.

Unsere PATCHBOX® ist vorkonfiguriert erhältlich. Einmal als **PATCHBOX® Plus+** für Standardschränke und einmal als **PATCHBOX® 365** für kleine Wandschränke.



01. Rahmen

02. Kassetten

03. Kabel

PATCHBOX® Plus+

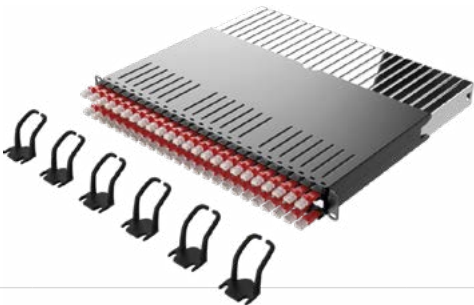
erhältlich mit 24 Kassetten, einem Plus+ Rahmen, 6x Patchcatch, 2x verstellbare Montageschienen inkl. Sechskantmutter und 96x ID-Labels.



| Name | Kabeltyp | Kabelfarbe | Kabellänge | Stecker |
|-----------------------------|----------|---|-------------|-------------|
| PATCHBOX® Plus+ Cat.6a | STP/UTP | Schwarz, Blau, Grün, Rot, Weiß, Gelb, Grau (nur bei STP), Violett | 1.8m / 30RU | RJ45 |
| PATCHBOX® Plus+ Fiber Optic | OS2/ OM4 | Gelb, Erika Violett | 1.8m / 30RU | LC-LC LC-SC |

PATCHBOX® 365

erhältlich mit 24 Kassetten, einem 365 Rahmen, 6x Patchcatch, 96x ID-Label und 2x /dev/mount.

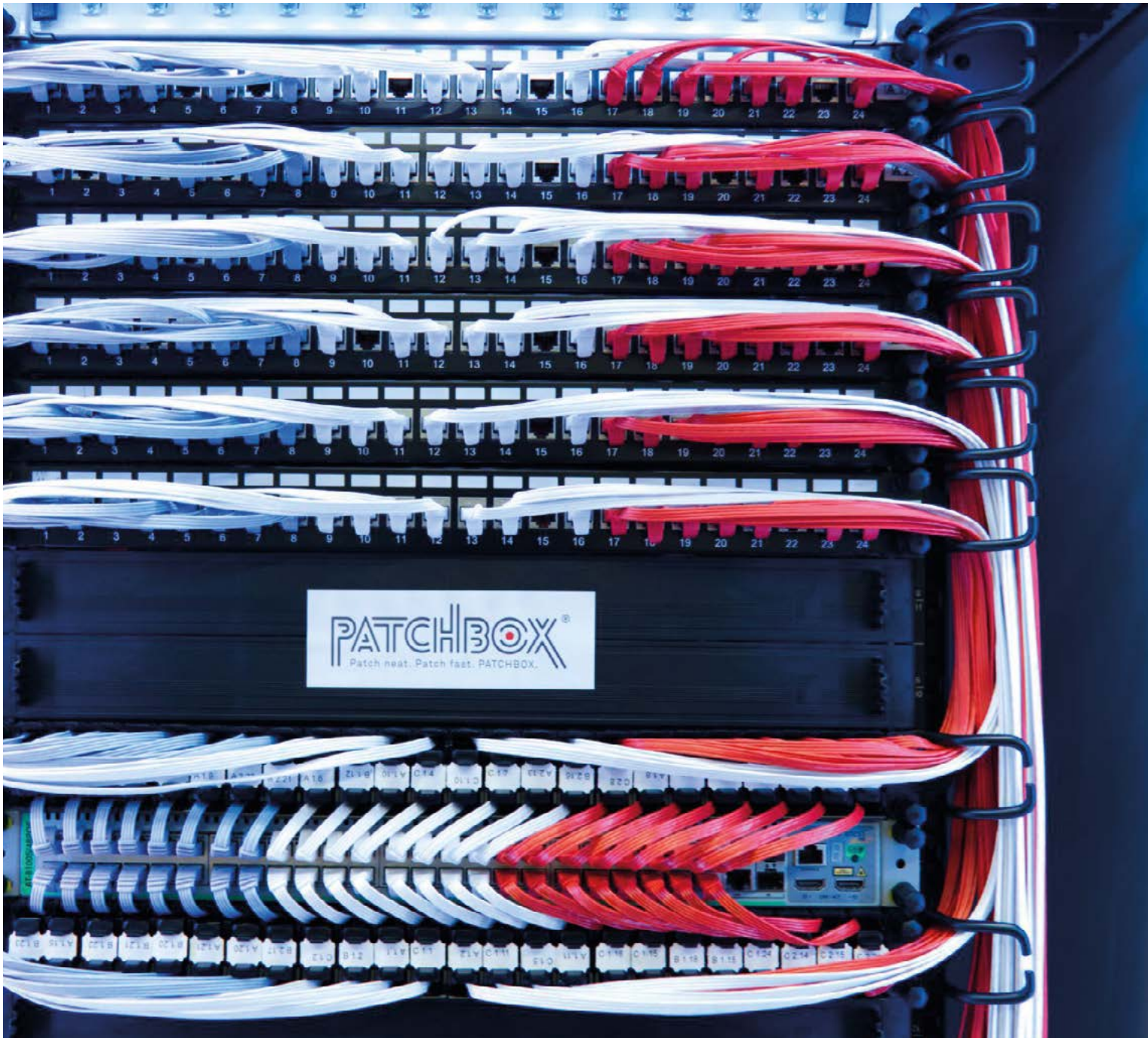


| Name | Kabeltyp | Kabelfarbe | Kabellänge | Stecker |
|----------------------|----------|---|------------|---------|
| PATCHBOX® 365 Cat.6a | STP/UTP | Schwarz, Blau, Grün, Rot, Weiß, Gelb, Grau (nur bei STP), Violett | 0.8m / 8RU | RJ45 |

04. Patchcatch

05. PATCHBOX®

06. Simplified



O6. SIMPLIFIED



Schnelleres Arbeiten.

Die Installation einer PATCHBOX® einschließlich des Patchens der 24 Kabel ist 8x so schnell wie bei herkömmlichen Methoden. Wartungsarbeiten (moves, adds, changes) oder das Tauschen eines Switches gehen sogar bis zu 10x so schnell.



Wertvollen Platz sparen.

Du brauchst keine Rangierpaneele oder andere konventionelle Kabeltools. Dadurch sparst du bis zu 50% mehr Platz in deinem Netzwerkschrank.



Besser Luftzirkulation.

Mit der PATCHBOX® sorgst du dafür, dass die Luft in deinem Netzwerkschrank besser zirkuliert. Dadurch halten die teuren Hardwarekomponenten länger. Und du kannst deinem Unternehmen jede Menge Kosten sparen.



5 Jahre Garantie

Die PATCHBOX® wurde von Netzwerktechnikern für Netzwerktechniker entwickelt. Aufgrund unserer hohen Qualitätsstandards gewährleisten wir auf alle produktionsbezogenen Probleme 5 Jahre Garantie.

The Setup to getup!

Die Setup.exe ist ein einfaches, aber sehr **effektives Installationswerkzeug**. Es ist wie eine dritte Hand. Somit kann ein Techniker die Arbeit von zwei erledigen. **19-Zoll-Komponenten sind in Sekundenschnelle montiert**, ohne dass man die teuren Geräte mit einer Hand balancieren muss. An der Außenseite angebracht, dient es auch als **praktische Ablage für einen Laptop oder etwaige Diagnosewerkzeuge**.



Superschnell

Die Setup.exe ist in Sekundenschnelle montiert und spart dir eine Menge Zeit.



Lebenslange Garantie

Du wirst nur eine Setup.exe in deinem Leben brauchen. Vertrau uns.



Lastenträger

Trägt bis zu 50kg schwere Komponenten für dich.



Anpassungsfähig.

Geeignet für alle 19-Zoll-Schienen mit quadratischen und runden Löchern.



Mobiler Arbeitsplatz.

Konfiguriere Switches, Server und vieles mehr mit zwei Händen. Die Setup.exe hält deinen Laptop an der gummierten Seite fest – damit nichts abrutscht!

Deine dritte Hand.

Du musst keine teuren Komponenten mehr mit einer Hand balancieren und mit der anderen Schrauben eindrehen. Die Setup.exe nimmt dir bis zu 50 kg an Gewicht ab – und eine Menge Verantwortung!

In Sekunden montiert.

Zwei Federbolzen fixieren die Setup.exe schnell und sicher. Die Halteplatten aus robustem Edelstahl lassen sich bequem an 19-Zoll-Schienen mit unterschiedlichen Stärken anpassen. Die Beine des Setup.exe sind aus Aluminium gefertigt – für weniger Gewicht bei deinen Serviceeinsätzen!

Du verdienst den besten Assistenten!



Jetzt kaufen

Mehr Informationen

Tschüss, Käfigmutter!

Hallo, /dev/mount von PATCHBOX!

Der /dev/mount macht das Ein- und Ausbauen von Hardware schneller, sicherer und bequemer. Dank der genialen Einrastfunktion lässt sich **das Tool schnell an der 19-Zoll-Schiene anbringen**. Die beidseitig verwendbaren Sechskantmutter kannst du bequem von Hand anziehen. **Somit benötigst du kein zusätzliches Werkzeug**. Vorteilhaft ist auch, dass das Metallgehäuse die Komponenten erdet.



Höchste Qualität.

Hochwertiger Federstahl und Aluminium. Langlebig. Hergestellt in Deutschland.



Beste Kompatibilität.

Geeignet für 19-Zoll-Schienen mit quadratischen Löchern, die für die Installation von Standard-Serverschienen verwendet werden.



Werkzeuglos.

Die Sechskantmutter können händisch angezogen werden. Außer deinen Fingern benötigst du kein weiteres Werkzeug.



Alles drin.

Enthält 50x /dev/mounts und 100x Sechskantmutter (entspricht 100 Käfigmutter und Schrauben für die Montage von 25 IHE Geräten).

Einfachste Handhabung.

Mit dem /dev/mount baust du Hardware schneller, sicherer und bequemer ein als je zuvor. Einfach auf der 19-Zoll-Schiene einrasten lassen. Die umkehrbaren Muttern bequem von Hand anziehen. Fertig!



Sofort einsatzbereit.

Der /dev/mount wird gebrauchsfertig geliefert und muss nicht mehr zusammengebaut werden. Er beschleunigt und vereinfacht die Installation von Hardware in Server- und Netzwerkschränken um ein Vielfaches. Außerdem werden im Vergleich zu herkömmlichen Käfigmuttern nur halb so viele Teile benötigt.



A close-up photograph of a hand inserting a metal pin into a port on a patch panel. The panel is black with white markings for port numbers. To the left, a bundle of blue and red cables is visible. The text 'Einfach einrasten statt komplett ausrasten.' is overlaid on the right side of the image.

Einfach
einrasten
statt komplett
ausrasten.

Jetzt kaufen

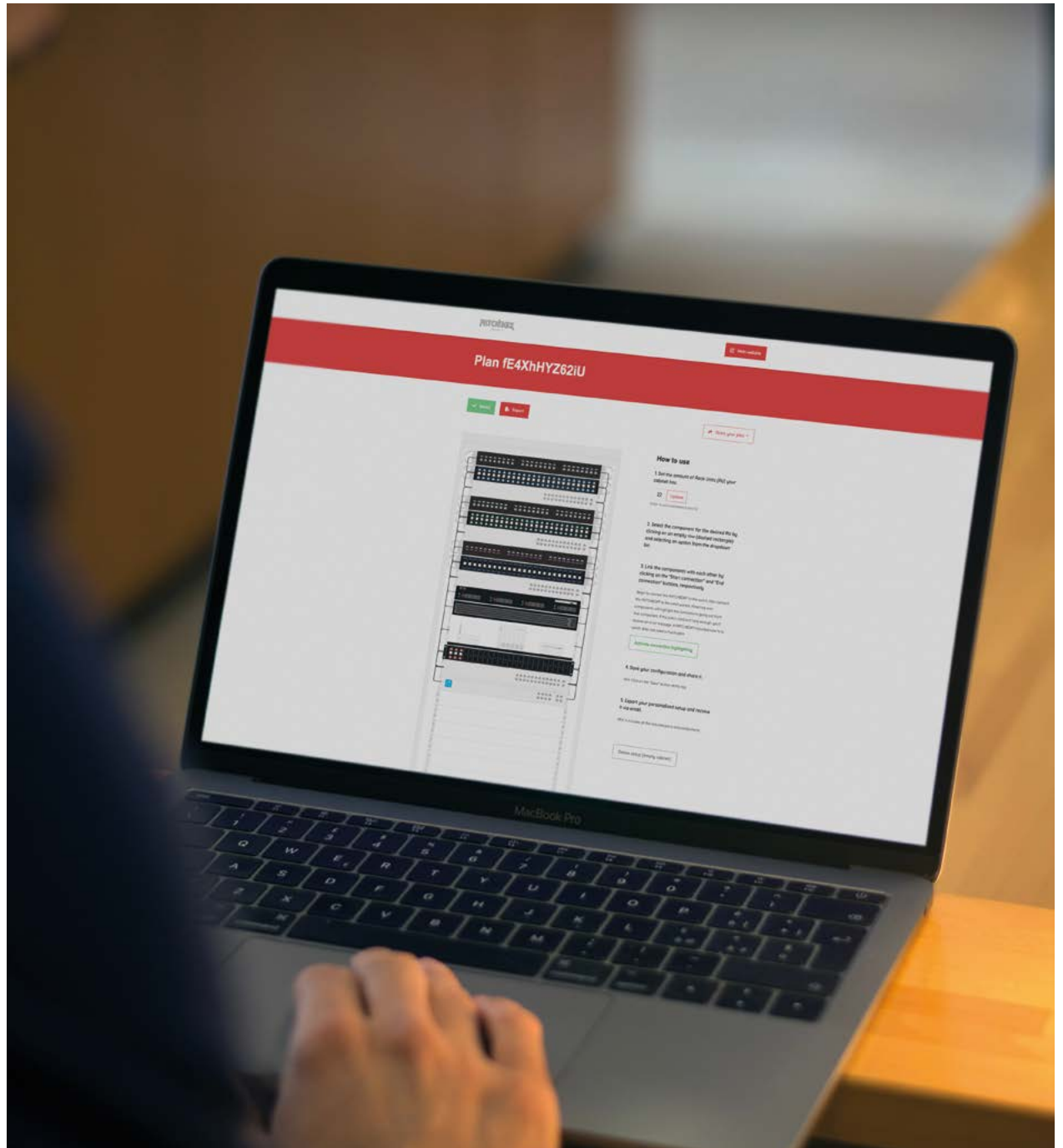
Mehr Informationen

Dein Master Plan.

Mit dem **PATCHBOX Rack Planner** kannst du dir dein **Netzwerk-Rack-Setup** einfach **individuell zusammenstellen**. Konfiguriere ganz nach deinen Wünschen. Fange bei Null an. Oder nutze einfach eines unserer Einrichtungsbeispiele. Das geht in wenigen Minuten. Sobald du mit der Einrichtung fertig bist, einfach **Ergebnis exportieren** und los geht's zum Bestellen.

Kleiner Tipp: Vergiss die **PATCHBOX®** in deinem Setup! nicht!

Starte jetzt die Planung deines Racks.





sales@patchbox.com
+43 1 99 71 960
www.patchbox.com



0 311778 771369 >