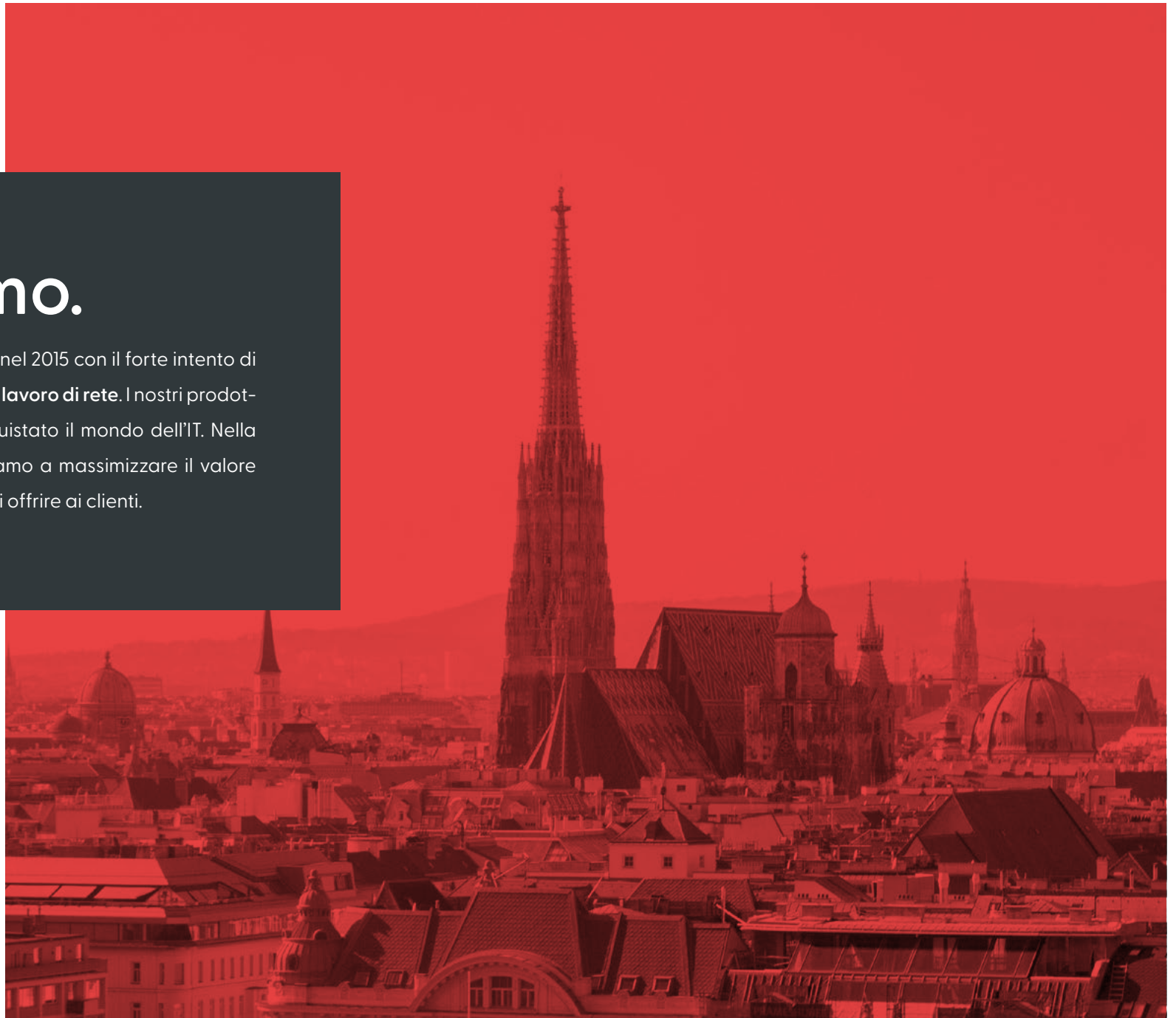
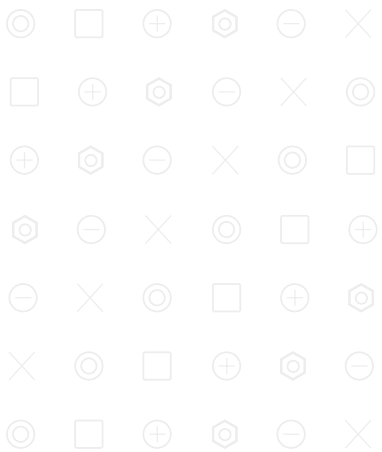


Prodotti e strumenti



Chi siamo.

PATCHBOX è stata fondata nel 2015 con il forte intento di **ottimizzare i rack e i flussi di lavoro di rete**. I nostri prodotti rivoluzionari hanno conquistato il mondo dell'IT. Nella nostra **sede di Vienna** miriamo a massimizzare il valore che PATCHBOX è in grado di offrire ai clienti.

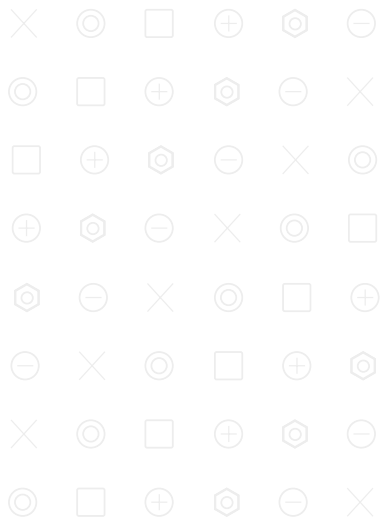


Premiato.
Brevettato.
Esclusivo.





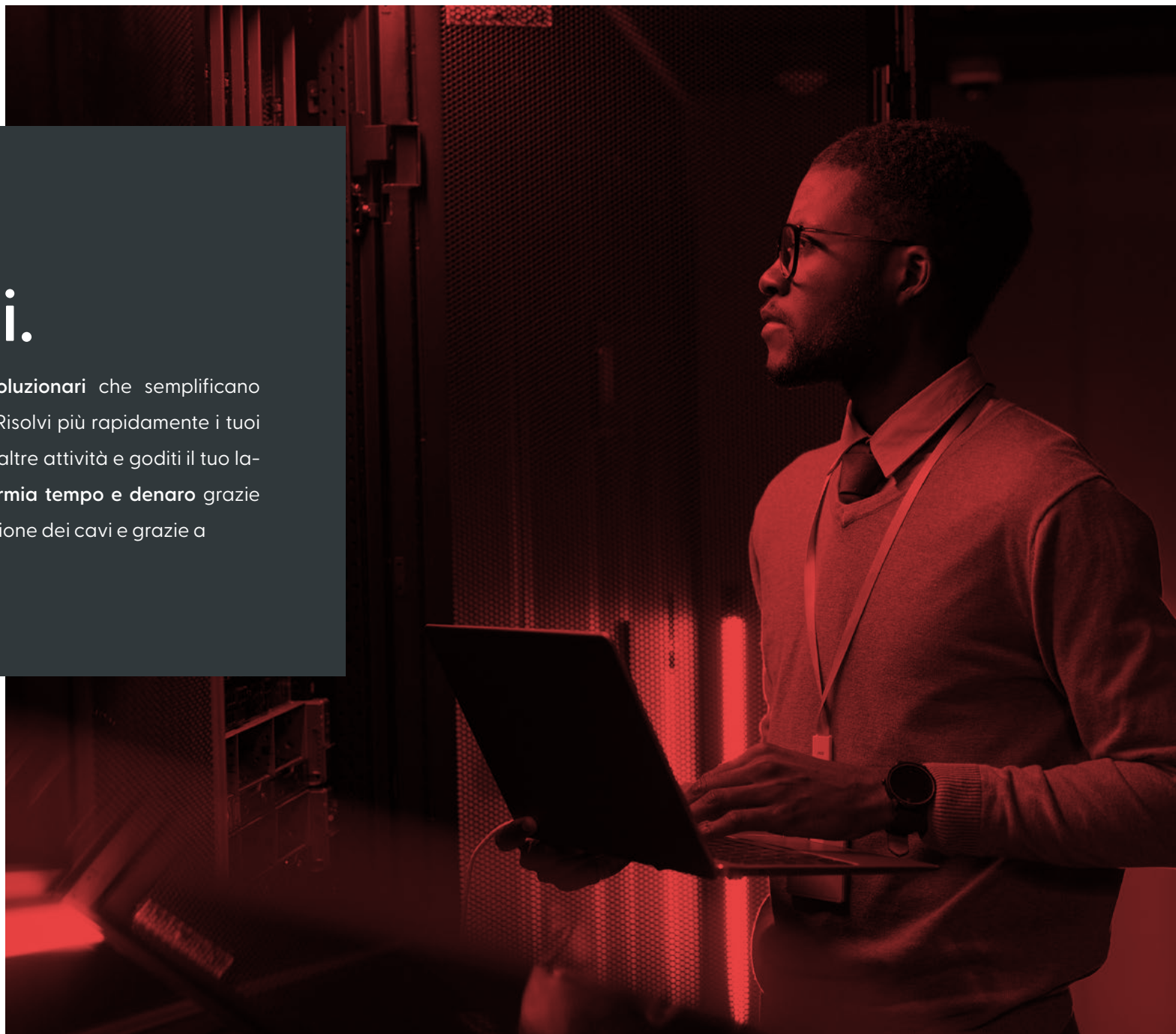
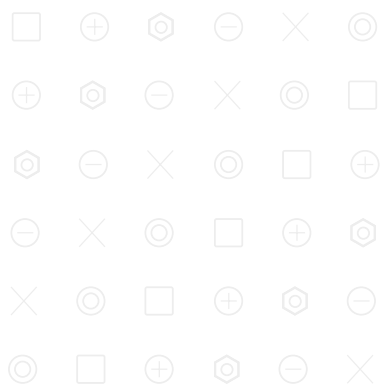
Scelto da marchi mondiali di ogni settore.





I nostri prodotti.

Sviluppiamo **strumenti rivoluzionari** che semplificano il tuo lavoro IT quotidiano. Risolvi più rapidamente i tuoi problemi, libera risorse per altre attività e goditi il tuo lavoro. La tua azienda **risparmia tempo e denaro** grazie all'ottimizzazione della gestione dei cavi e grazie a **PATCHBOX.**

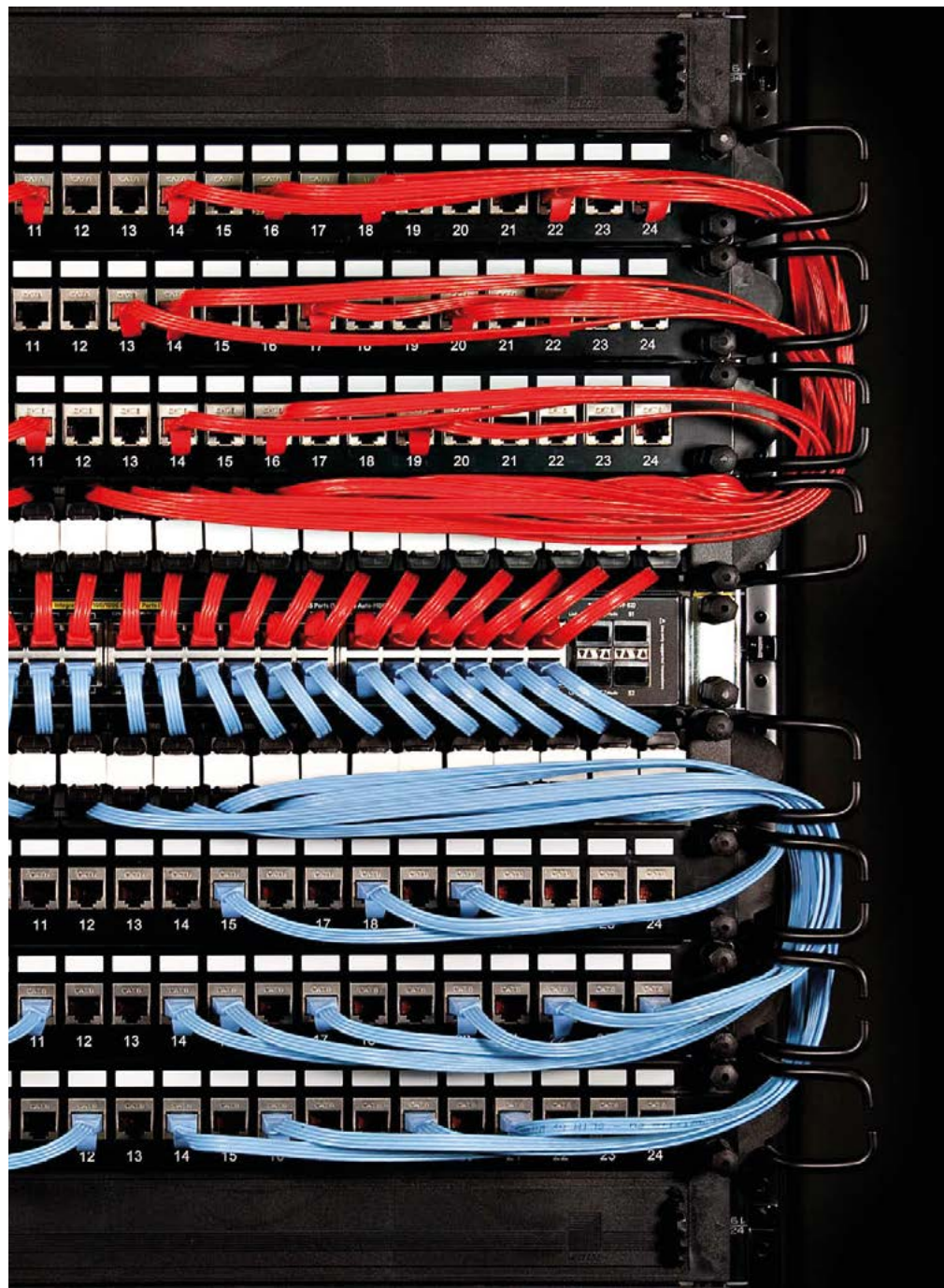


È una connessione perfetta.

PATCHBOX® è il sistema di cablaggio più moderno per gli armadi di rete che rende i passacavi e i cavi di connessione tradizionali semplicemente obsoleti. Migliaia di clienti soddisfatti nel mondo si affidano a questa innovazione brevettata per rendere il proprio IT più efficiente, più veloce e più economico.

Acquista ora

Maggiori informazioni



Come funziona? In modo furbo.

PATCHBOX® è completamente modulare ed è costituito sostanzialmente da un PATCHBOX® Frame che offre 24 slot per cassette. Tali slot possono essere riempiti a scelta con tipi diversi di cassette di cavi. Attualmente ffriamo due tipi di Frame: uno per rack di dimensione standard, chiamato "PATCHBOX® Plus+ Frame" e uno per armadi a parete, chiamato "PATCHBOX® 365 Frame".



PATCHBOX® Plus+ Frame

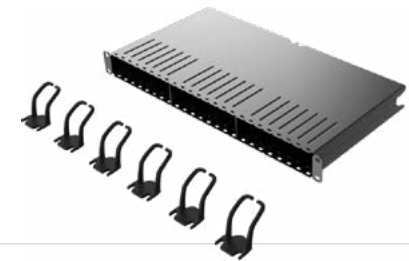
Il modello Plus+ Frame viene fornito con binari di montaggio compresi dadi esagonali, 6 Patchcatch e 96 etichette di identificazione.



Frame	Profondità di installazione	Sistema di montaggio	Peso lordo
per rack di dimensione standard	600mm	binari dimontaggio estraibili da 500 mm a 850 mm	4.20 kg (9,26 lb)

PATCHBOX® 365 Frame

Il modello 365 Frame viene fornito con 6 Patchcatch, 96 etichette di identificazione e 2x /dev/mount.



Frame	Profondità di installazione	Sistema di montaggio	Peso lordo
per armadi a parete	365mm	montabile con /dev/mount di PATCHBOX	3.22 kg (7,10 lb)

Sistema modulare di cassette

Le cassette PATCHBOX® contengono **cavi piatti schermati o non schermati Cat.6a (STP/UTP) o in fibra ottica (OS2/OM4)**. Disponiamo di 3 diverse lunghezze di cavo: 0,8 m (8 U), 1,8 m (30 U) e, nel raro caso in cui serva una connessione dalla sommità alla base, abbiamo una soluzione speciale chiamata "PATCHBOX® Long Range Cassette", che offre una lunghezza di cavo massima di 2,5 m (46 U).



Cassette per PATCHBOX® Plus+ Frame

Nome	Tipo di cavo	Colori dei cavi	Lunghezza cavo	Connettore
Casseta Plus+ Cat.6a	STP/UTP	Nero, Blu, Verde, Rosso, Bianco, Giallo, Grigio (solo STP), Violetto	1.8m / 30RU	RJ45
Casseta Plus+ con fibra ottica	OS2/OM4	Giallo, Erica Violetto	1.8m / 30RU	LC-LC LC-SC

Importante: Le cassette PATCHBOX® Plus+ non sono compatibili con PATCHBOX 365 Frame!

Cassette Long Range per PATCHBOX® Plus+ Frame



Nome	Tipo di cavo	Colori dei cavi	Lunghezza cavo	Connettore
Casseta Plus+ Cat.6a Long Range	STP/UTP	Nero, Blu, Verde, Rosso, Bianco, Giallo, Grigio (solo STP), Violetto	1.8m+0.7m / 46RU	RJ45
Casseta Plus+ con fibra ottica Long Range	OS2/OM4	Giallo, Erica Violetto	1.8m+0.7m / 46RU	LC-LC LC-SC

Importante: 2,5 m coprono 46 U; 1,8 m estraibili + 0,7 m retrattili. Serve supporto? Contattaci!

Cassette per PATCHBOX® 365 Frame



Nome	Tipo di cavo	Colori dei cavi	Lunghezza cavo	Connettore
Casseta 365 Cat.6a	STP/UTP	Nero, Blu, Verde, Rosso, Bianco, Giallo, Grigio (solo STP), Violetto	0.8m / 8RU	RJ45
Casseta 365 con fibra ottica	OS2/OM4	Giallo, Erica Violetto	0.8m / 8RU	LC-LC LC-SC

Important: Le cassette PATCHBOX® 365 sono compatibili anche con PATCHBOX® Plus+ Frame!

Piatti. Schermati. Testati. Certificati.

I nostri cavi piatti e intrecciati Cat.6a sono **testati ISO/IEC 11801 Classe di canale Ea e ANSI/EIA/TIA-568 standard di canale Cat.6a**, conformi alla direttiva RoHS e supportano il PoE (STP: PoE/UTP: PoE++ tipo 3). Sono **più semplici da piegare**, occupano meno spazio e sono meno ingombranti da maneggiare. I cavi di connessione per PATCHBOX® Plus+ e PATCHBOX® 365 sono disponibili in **otto colori diversi**: nero, bianco, rosso, verde, blu, giallo, grigio (solo STP) e violetto. Ordina il tuo PATCHBOX® pre-assemblato per le tue esigenze specifiche!



Vantaggi evidentissimi.

I cavi in fibra ottica **garantiscono una velocità estremamente maggiore** di quelli in rame. **10, 40, 100 gigabit: tutto è possibile.** È inoltre possibile integrare 23 cassette di fili di rame in un PATCHBOX® Frame e una cassetta in fibra ottica per l'uplink. Per il nostro PATCHBOX in fibra usiamo uno dei migliori cavi in fibra ottica disponibili. Sono cavi conformi alla direttiva RoHS e realizzati con fibre ottiche di Corning®, le più resilienti alla piegatura presenti sul mercato.

01. Frame

02. Cassette

03. Cavi

04. Patchcatch

05. PATCHBOX®

06. Semplificato



04. PATCHCATCH

Imperdibile.

Questo sistema innovativo di **gestione dei cavi salva-spazio è indispensabile**. Montato fra il binario da 19" e i pannelli di connessione, gli switch o i PATCHBOX® Plus+/PATCHBOX® 365 esistenti, **non necessita di dadi a gabbia addizionali né di unità rack**. PATCHBOX® Patchcatch **instrada i cavi a lato dell'armadio alla stessa altezza cui sono connessi**. Incroci fuorvianti e cavi aggrovigliati sono un ricordo del passato!

01. Frame

02. Cassette

03. Cavi

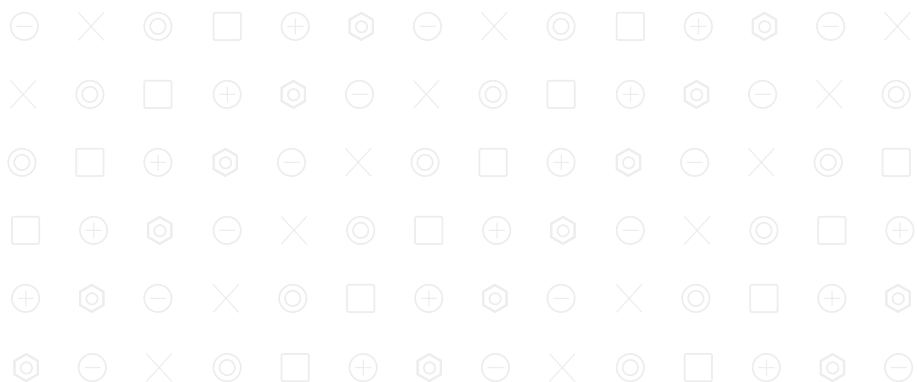
04. Patchcatch

05. PATCHBOX®

06. Semplificato

Mantieni il tuo rack di rete pulito e in ordine!

PATCHBOX® è disponibile pre-assemblato. Troverai PATCHBOX®Plus+ per grandi armadi di rete, e PATCHBOX® 365 per piccoli armadi a parete.



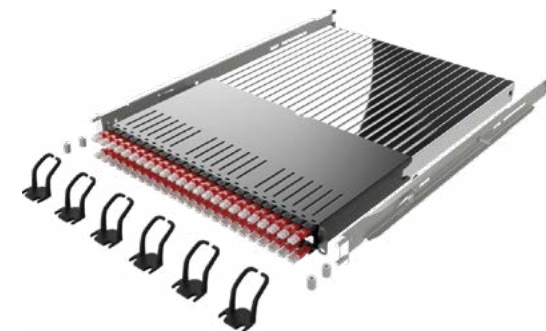
01. Frame

02. Casette

03. Cavi

PATCHBOX® Plus+

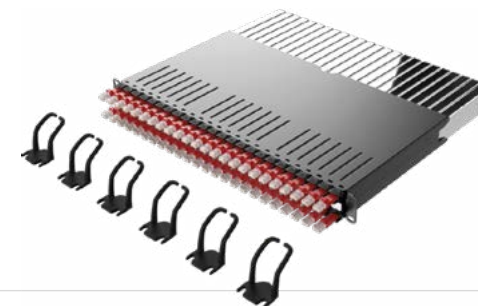
PATCHBOX® Plus+ viene fornito con 24 cassette, un Plus+ Frame, 6 Patchcatch, 2 binari di montaggio regolabili compresi dadi esagonali e 96 etichette di identificazione.



Nome	Tipo di cavo	Colori dei cavi	Lunghezza cavo	Connettore
PATCHBOX® Plus+ Cat.6a	STP/UTP	Nero, Blu, Verde, Rosso, Bianco, Giallo, Grigio (solo STP), Violetto	1.8m / 30RU	RJ45
PATCHBOX® Plus+ fibra ottica	OS2/OM4	Giallo, Erica Violetto	1.8m / 30RU	LC-LC LC-SC

PATCHBOX® 365

PATCHBOX® 365 viene fornito con 24 cassette, un 365 Frame, 6 Patchcatch, 96 etichette di identificazione e 2x /dev/mount.

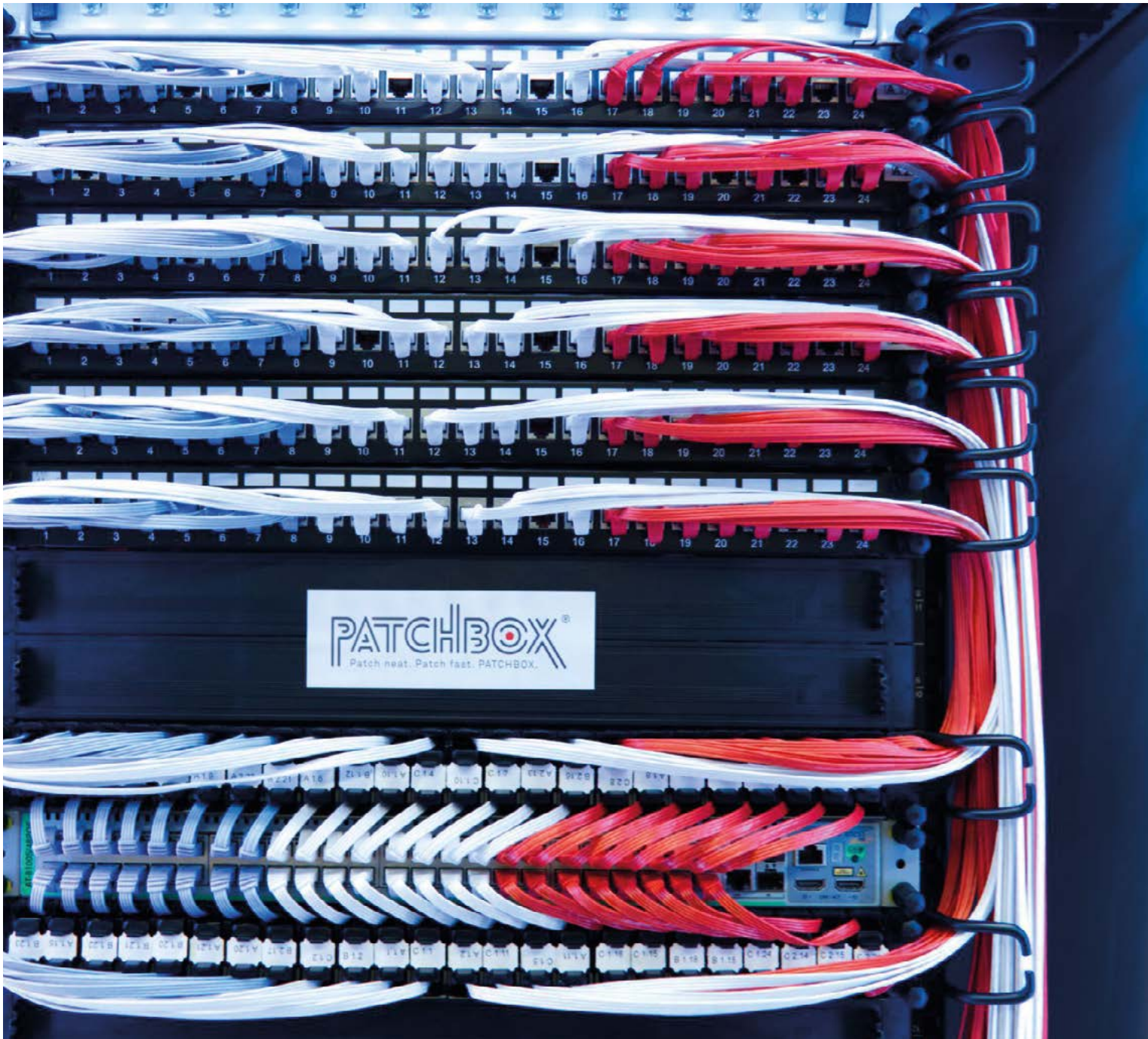


Nome	Tipo di cavo	Colori dei cavi	Lunghezza cavo	Connettore
PATCHBOX® 365 Cat.6a	STP/UTP	Nero, Blu, Verde, Rosso, Bianco, Giallo, Grigio (solo STP), Violetto	0.8m / 8RU	RJ45

04. Patchcatch

05. PATCHBOX®

06. Semplicato



06. SEMPLIFICATO



Lavora in modo più intelligente

L'installazione di PATCHBOX® compresa la connessione dei 24 cavi è 8 volte più veloce dei metodi tradizionali. Il lavoro standard di manutenzione (spostamenti, aggiunte, modifiche) o la sostituzione di uno switch è fino a 10 volte più veloce.



Risparmia spazio prezioso nel rack

Non servono passacavi orizzontali o ogni altro tipo di gestione tradizionale dei cavi. Ciò consente di risparmiare fino al 50% di spazio nell'armadio di rete.



Migliore circolazione dell'aria

PATCHBOX® ti garantisce una migliore circolazione dell'aria nel rack di rete. E grazie ad essa, i tuoi costosi componenti hardware dureranno più a lungo.



5 anni di garanzia

PATCHBOX® è stato sviluppato da tecnici di rete per tecnici di rete. Per noi, i più elevati standard qualitativi sono il minimo che possiamo offrire.

Il Setup che sta su!

Setup.exe è uno **strumento da installazione semplice**, ma altamente efficace. È come una terza mano. E un tecnico può fare il lavoro di due persone. I componenti da 19" vengono **montati in pochi secondi**, senza dover tenere in equilibrio apparecchiature costose con una mano. Montato sull'esterno, **funge da mensola per un laptop o uno strumento di diagnostica**.



Super rapido.

Setup.exe si monta in pochi secondi e ti risparmia un sacco di tempo.



Garanzia a vita.

Un solo Setup.exe ti basterà per tutta la vita. Fidati.



Robusto.

Sostiene componenti fino a 50 kg (110 lb) di peso.



Adattabile.

Adatto a tutti i binari da 19" con fori filettati e fori quadrati perforati.



La tua terza mano.

Non dovrai più dover tenere in equilibrio apparecchiature costose con una mano mentre inserisci le viti con l'altra. Setup.exe ti toglie dalle mani 50 kg (110 lb) di peso, ma anche tanta responsabilità!

Workstation mobile.

Configura gli switch, i server e molto altro con entrambe le mani. Setup.exe supporta il tuo laptop dal suo lato gommato, così non scivola via!

Montato in pochi secondi.

Due bulloni caricati a molla fissano Setup.exe rapidamente e in modo sicuro. Le piastre di fissaggio in acciaio inox durevole sono facilmente adattabili ai binari da 19" con spessori diversi. I bracci di Setup.exe sono in alluminio: meno peso da portare quando vai a fare un intervento!

Il tuo assistente per l'installazione su rack.



Acquista ora

Maggiori informazioni

Addio, dadi a gabbia!

/dev/mount rende l'installazione e la rimozione di hardware **più veloce, più sicura e più comoda**. La funzionalità a scatto di /dev/mount gli consente un posizionamento rapido sul binario da 19". I dadi reversibili sono **comodamente serrabili a mano**. Il corpo in metallo trattiene i componenti. **Non usare alcun utensile per l'installazione!**



Massima qualità.

Acciaio per molle di alta qualità e alluminio. Duraturo. Made in Germany.



Compatibilità.

Adatto per binari da 19" con fori quadrati perforati, utilizzabili per installare binari server standard.



Senza utensili.

I dadi esagonali sono serrabili a mano. Non serve alcun altro utensile eccetto le dita.



Confezione.

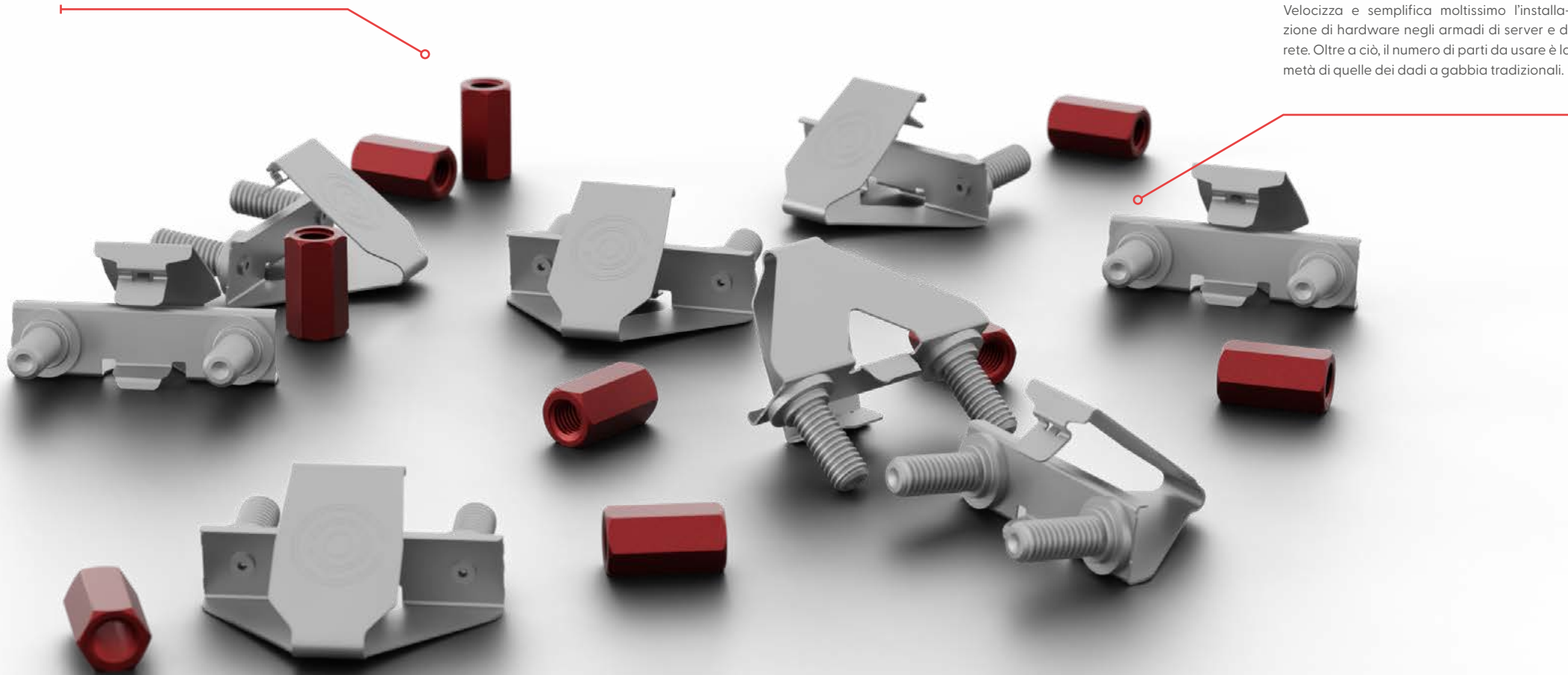
Sono compresi 50 /dev/mount e 100 dadi sagonali (equivalenti a 100 dadi a gabbia e bulloni per il montaggio di 25 dispositivi da 1U).

Gestione più semplice.

/dev/mount rende l'installazione e la rimozione di hardware più veloce, più sicura e più comoda. La funzionalità a scatto di /dev/mount gli consente un posizionamento rapido sul binario da 19". I dadi reversibili sono comodamente serrabili a mano. E il corpo in metallo trattiene i componenti.

Pronto per l'uso immediato.

/dev/mount viene fornito pronto all'uso e non necessita di assemblaggio in precedenza. Velocizza e semplifica moltissimo l'installazione di hardware negli armadi di server e di rete. Oltre a ciò, il numero di parti da usare è la metà di quelle dei dadi a gabbia tradizionali.



Rifiuta i dadi a gabbia.



Acquista ora

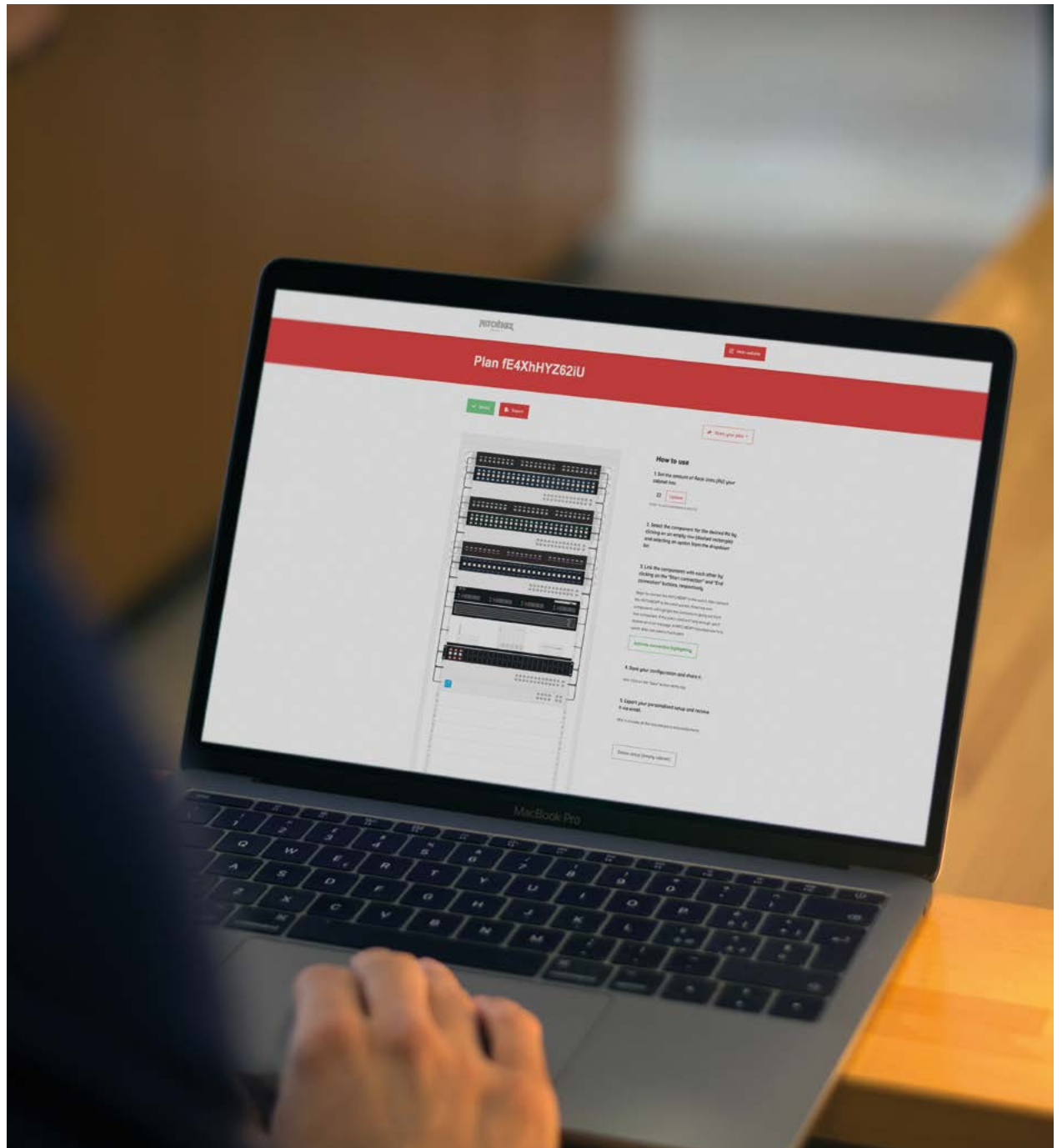
Maggiori informazioni

Il tuo piano generale.

Configura ed esporta lo schema personalizzato del tuo rack di rete in pochi minuti. Puoi iniziare completamente dal nulla oppure modificare uno dei nostri esempi di setup. Al termine del setup potrai **esportare il risultato e passare all'acquisto**.

P.S.: non dimenticare il PATCHBOX® nel tuo setup!

Inizia a pianificare ora il tuo Rack.





sales@patchbox.com
+43 1 99 71 96 0
www.patchbox.com

