

Productos y herramientas

La empresa PATCHBOX fue creada en 2015 con una fuerte dedicación a la **optimización de los racks de redes y los flujos de trabajo**. Nuestros revolucionarios productos conquistaron al sector de TI. Desde nuestra **central de Viena** nos dedicamos a aumentar al máximo el valor añadido que PATCHBOX puede aportar a los clientes.

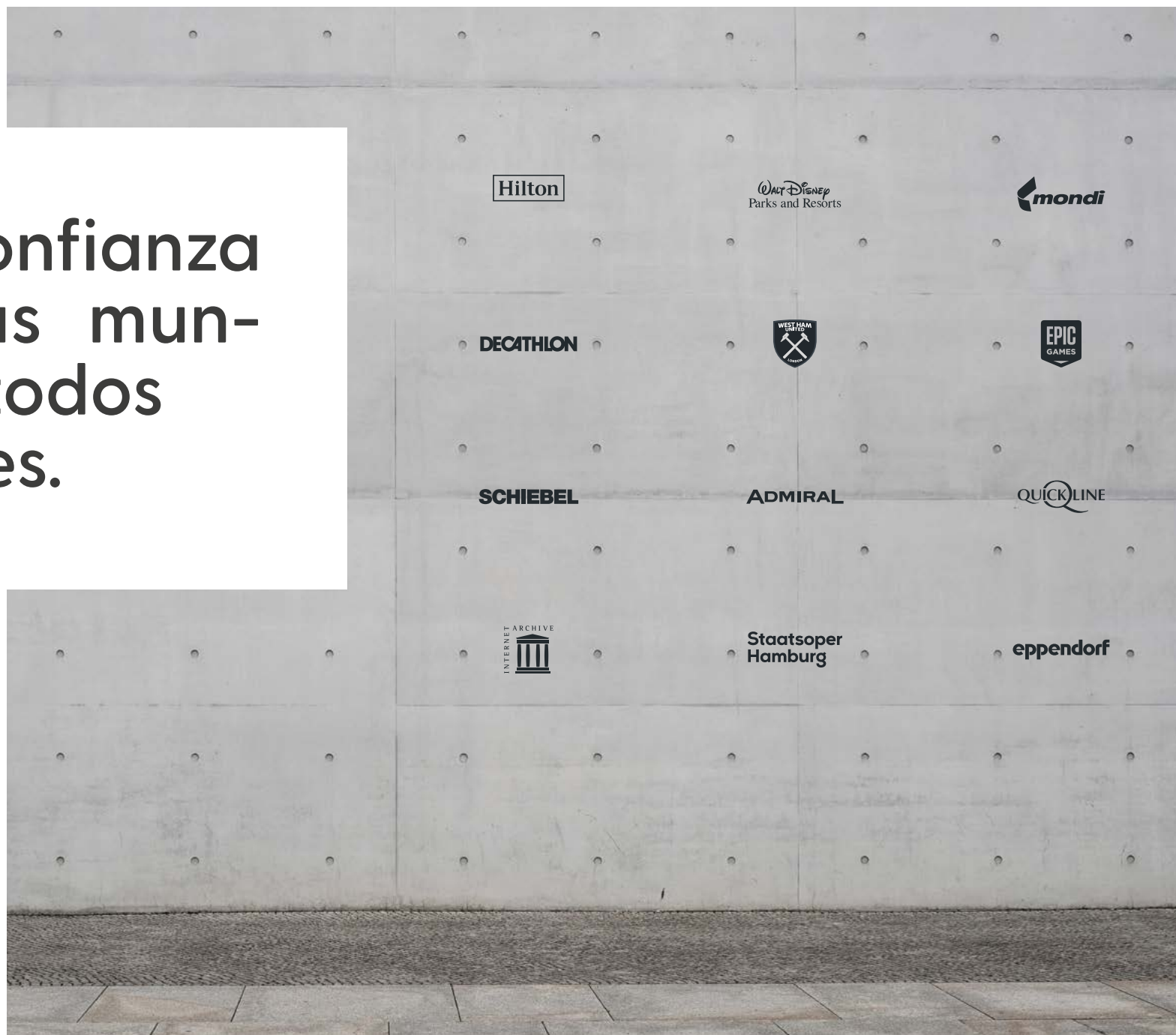
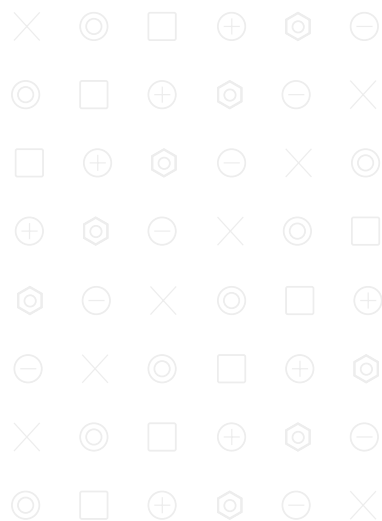


Premiado.
Patentado.
Único.





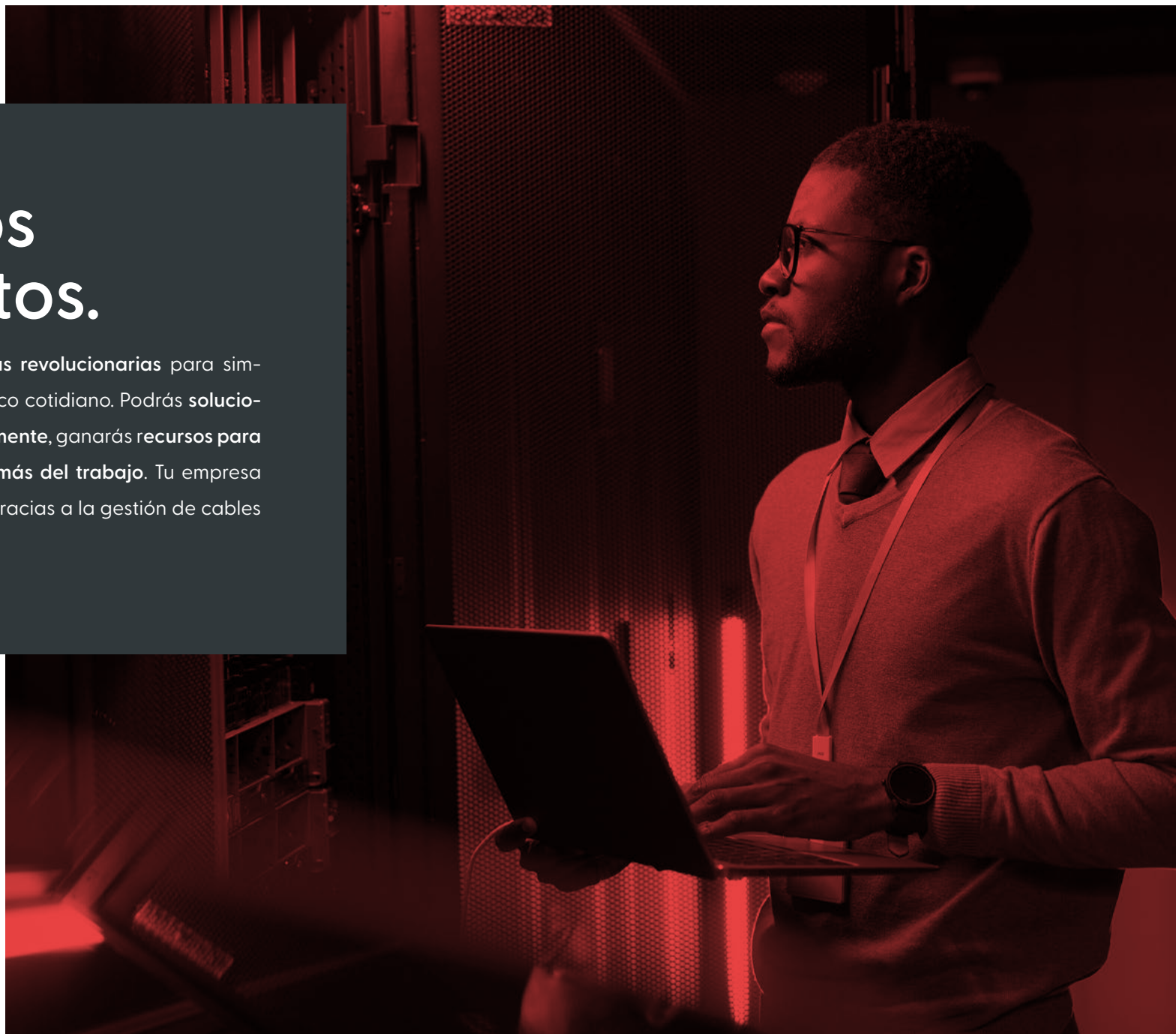
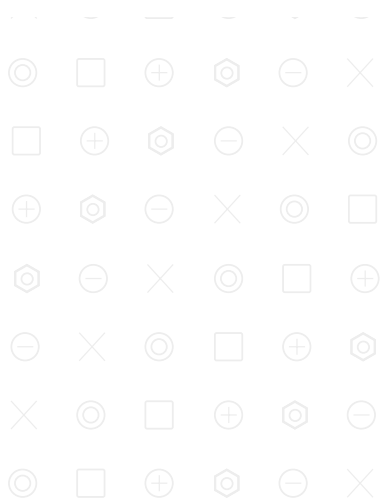
Con la confianza
de marcas mun-
diales de todos
los sectores.





Nuestros productos.

Desarrollamos **herramientas revolucionarias** para simplificar tu trabajo informático cotidiano. Podrás **solucionar problemas más rápidamente**, ganarás **recursos para otras tareas** y **disfrutarás más del trabajo**. Tu empresa **ahorrará tiempo y dinero** gracias a la gestión de cables optimizada con PATCHBOX.

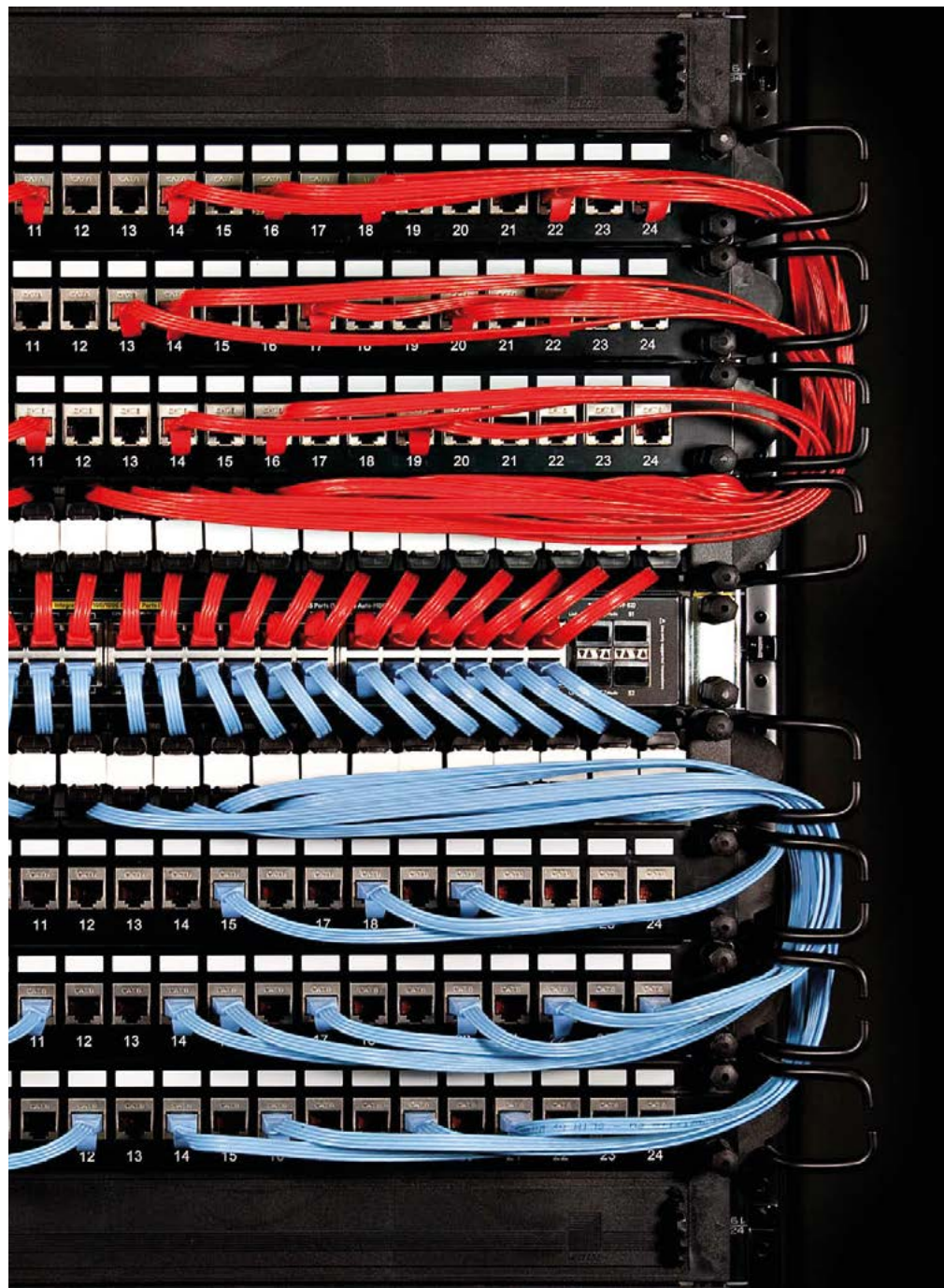


Para una conexión perfecta.

PATCHBOX® es el **sistema de cableado más moderno para armarios de red** y hace parecer muy anticuados las guías de cables y los cables de conexión convencionales. **Miles de clientes satisfechos** en el mundo entero confían en esta innovación patentada para hacer su TI más **eficiente, rápida y económica**.

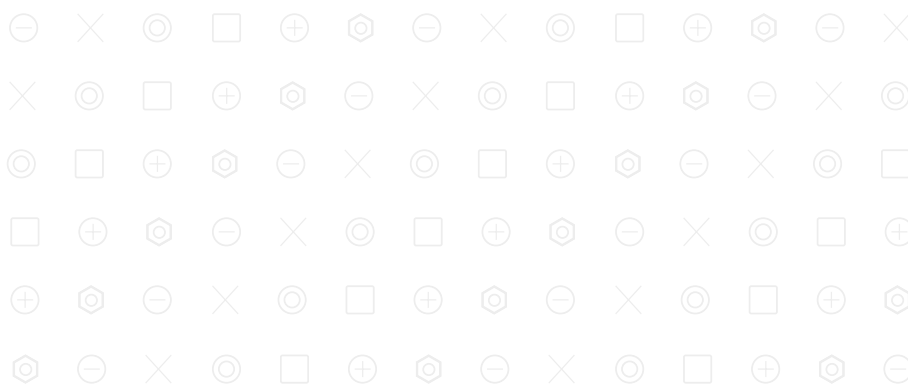
Comprar ahora

Más información



¿Cómo funciona? Muy bien.

PATCHBOX® es totalmente modular y consta básicamente de un chasis PATCHBOX® que ofrece 24 ranuras para “Cassettes”. Estas ranuras se pueden llenar individualmente con diferentes tipos de “Cassettes” de cables. Actualmente ofrecemos dos tipos de chasis: uno para racks de tamaño completo, llamado «PATCHBOX® Plus+ Frame», y otro para armarios de pared, el «PATCHBOX® 365 Frame».



PATCHBOX® Plus+ Frame

El Plus+ Frame se entrega con railes de montaje y tuercas hexagonales, 6 Patchcatch y 96 etiquetas de identificación.



Chasis	Profundidad de instalación	Sistema de montaje	Peso bruto
para racks de tamaño completo	600mm	railes de montaje extraibles de 500 mm a 850 mm	4.20 kg (9.26 lbs)

PATCHBOX® 365 Frame

El 365 Frame se entrega con 6 Patchcatch, 96 etiquetas de identificación y 2x /dev/mount.



Chasis	Profundidad de instalación	Sistema de montaje	Peso bruto
para armarios de pared	365mm	se puede montar con /dev/mount de PATCHBOX	3.22 kg (7.10 lbs)

Sistema de „Cassettes“ modular

Las “Cassettes” PATCHBOX® contienen **cables planos apantallados o no apantallados Cat.6a (STP/UTP) o de fibra óptica (OS2/OM4)**. Tenemos tres longitudes de cable diferentes: 0,8 m (8 RU), 1,8 m (30 RU) y, en el raro caso de que necesites hacer una conexión de arriba a abajo, ofrecemos una solución especial llamada «PATCHBOX® Long Range Cassette» (“Cassette” de largo alcance) con una longitud máxima de cable de 2,5 m (46 RU).

„Cassettes“ para PATCHBOX® Plus+ Frame



Nombre	Tipo de cable	Colores de cable	Longitud del cable	Conector
„Cassette“ Plus+ Cat.6a	STP/UTP	negro, azul, verde, rojo, blanco, amarillo, gris (solo STP), violeta	1,8m / 30RU	RJ45
“Cassette” Plus+ de fibra óptica	OS2/OM4	amarillo, violeta érica	1,8m / 30RU	LC-LC LC-SC

Importante: ¡Las “Cassettes” PATCHBOX® Plus+ no son compatibles con el chasis PATCHBOX® 365!

„Cassettes“ Long Range para PATCHBOX® Plus+ Frame



Nombre	Tipo de cable	Colores de cable	Longitud del cable	Conector
„Cassette“ Plus+ Cat.6a Long Range	STP/UTP	negro, azul, verde, rojo, blanco, amarillo, gris (solo STP), violeta	1,8m+0,7m / 46RU	RJ45
“Cassette” Plus+ de fibra óptica Long Range	OS2/OM4	amarillo, violeta érica	1,8m+0,7m / 46RU	LC-LC LC-SC

Importante: 2,5 m cubren 46 RU: 1,8 m extraíble + 0,7 m de longitud sobrante no retráctil.
¿Necesitas asistencia? Ponte en contacto con nosotros.

„Cassettes“ para PATCHBOX® 365 Frame



Nombre	Tipo de cable	Colores de cable	Longitud del cable	Conector
„Cassette“ 365 Cat.6a	STP/UTP	negro, azul, verde, rojo, blanco, amarillo, gris (solo STP), violeta	0,8m / 8RU	RJ45
„Cassette“ 365 de fibra óptica	OS2/OM4	amarillo, violeta érica	0,8m / 8RU	LC-LC LC-SC

Importante: ¡Las „Cassettes” PATCHBOX® 365 también son compatibles con el chasis PATCHBOX® Plus+!

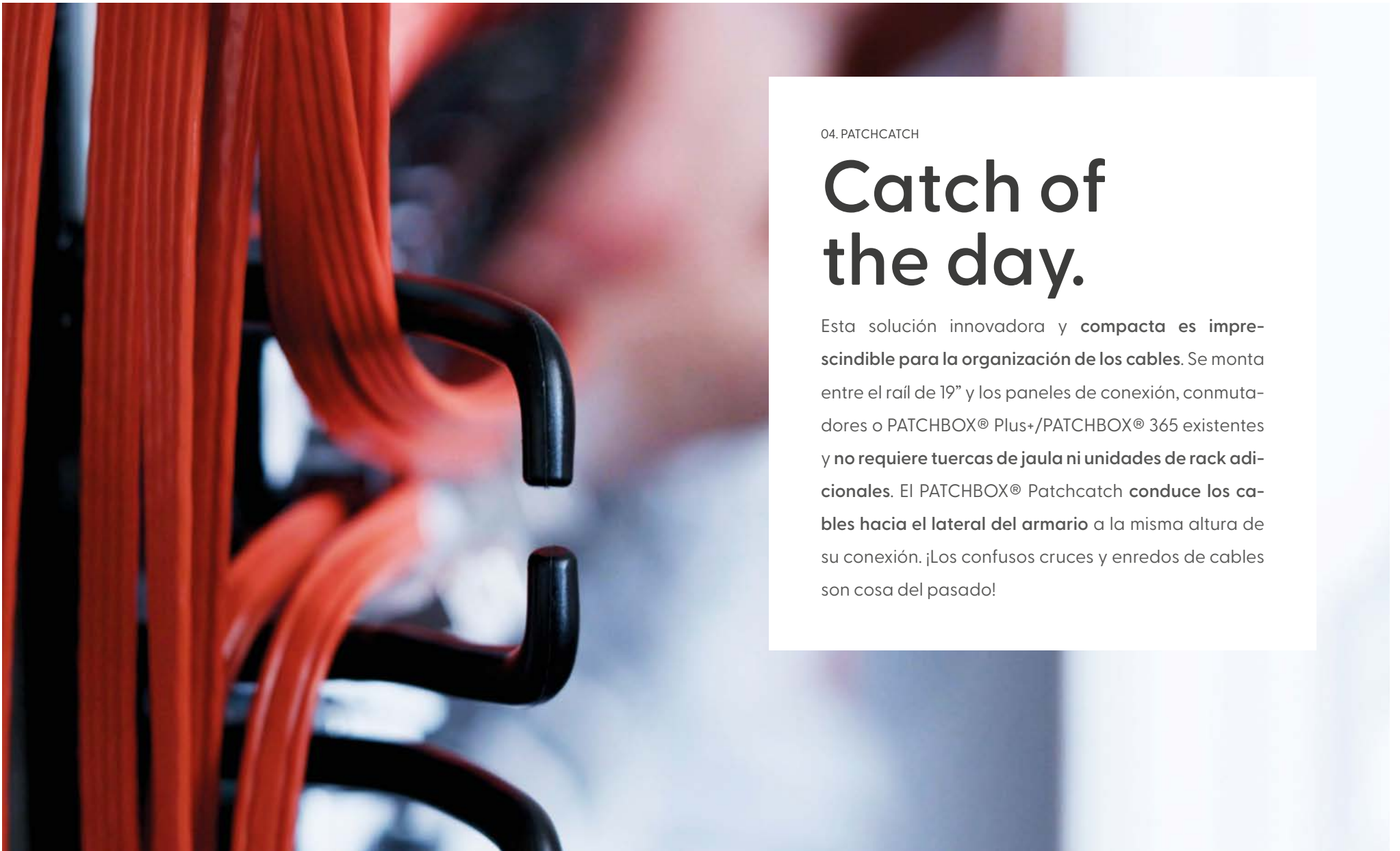
Planos. Apantallados. Comprobados. Certificados.

Nuestros cables Cat.6a planos y trenzados están **comprobados según las normas ISO/IEC 11801 Channel Class Ea y ANSI/EIA/TIA-568 Cat.6a Channel**, conformes a RoHS y aptos para PoE (STP: PoE/UTP: PoE++ tipo 3). Son más **fáciles de doblar**, ocupan menos espacio y son menos engorrosos de manejar. Los cables de conexión para PATCHBOX® Plus+ y PATCHBOX® 365 están disponibles en **ocho colores diferentes**: negro, blanco, rojo, verde, azul, amarillo, gris (solo STP) y violeta. Pide tu PATCHBOX® premontado según tus necesidades específicas.



La fuerza de la fibra.

Los cables de fibra óptica proporcionan una **velocidad netamente superior** que los cables de cobre. **10, 40, 100 gigabits: todo es posible.** También se pueden integrar 23 “Cassettes” de cobre en un PATCHBOX® Frame y una “Cassette” de fibra óptica que se encarga del enlace ascendente. Para nuestro PATCHBOX de fibra óptica utilizamos uno de los mejores cables de fibra óptica. Es conforme a RoHS y está hecho con fibra óptica de Corning®, la fibra más insensible a dobleces que se encuentra en el mercado.



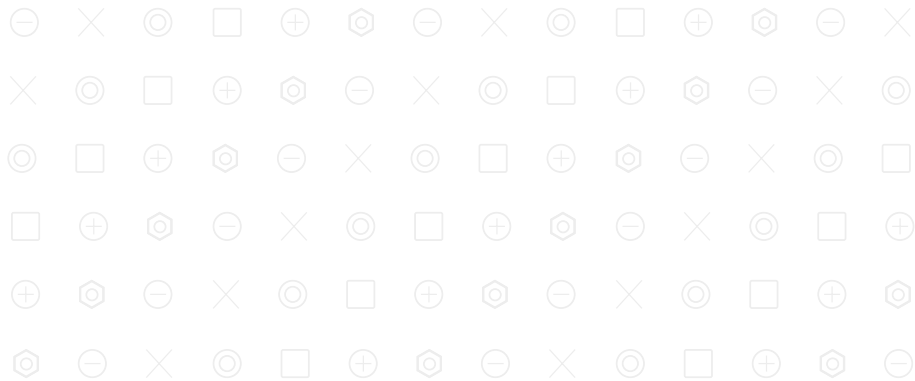
04. PATCHCATCH

Catch of the day.

Esta solución innovadora y **compacta** es **imprescindible para la organización de los cables**. Se monta entre el raíl de 19" y los paneles de conexión, conmutadores o PATCHBOX® Plus+/PATCHBOX® 365 existentes y **no requiere tuercas de jaula ni unidades de rack adicionales**. El PATCHBOX® Patchcatch **conduce los cables hacia el lateral del armario** a la misma altura de su conexión. ¡Los confusos cruces y enredos de cables son cosa del pasado!

Mantén tu rack de red limpio y ordenado.

Nuestro PATCHBOX® se puede suministrar premontado. Puedes elegir entre PATCHBOX® Plus+ para armarios de red de gran tamaño y PATCHBOX® 365 para pequeños armarios de pared.



01. Chasis

02. „Cassettes“

03. Cables

PATCHBOX® Plus+

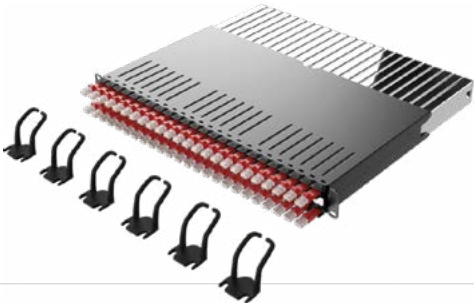
PATCHBOX® Plus+ se entrega con 24 “Cassettes”, un Plus+ Frame, 6 Patchcatch, 2 raíles de montaje ajustables con tuercas hexagonales y 96 etiquetas de identificación.



Nombre	Tipo de cable	Colores de cable	Longitud del cable	Conector
PATCHBOX® Plus+ Cat.6a	STP/UTP	negro, azul, verde, rojo, blanco, amarillo, gris (solo STP), violeta	1.8m / 30RU	RJ45
PATCHBOX® Plus+ de fibra óptica	OS2/OM4	amarillo, violeta érica	1.8m / 30RU	LC-LC LC-SC

PATCHBOX® 365

PATCHBOX® 365 se entrega con 24 “Cassettes”, un 365 Frame, 6 Patchcatch, 96 etiquetas de identificación y 2x /dev/mount.

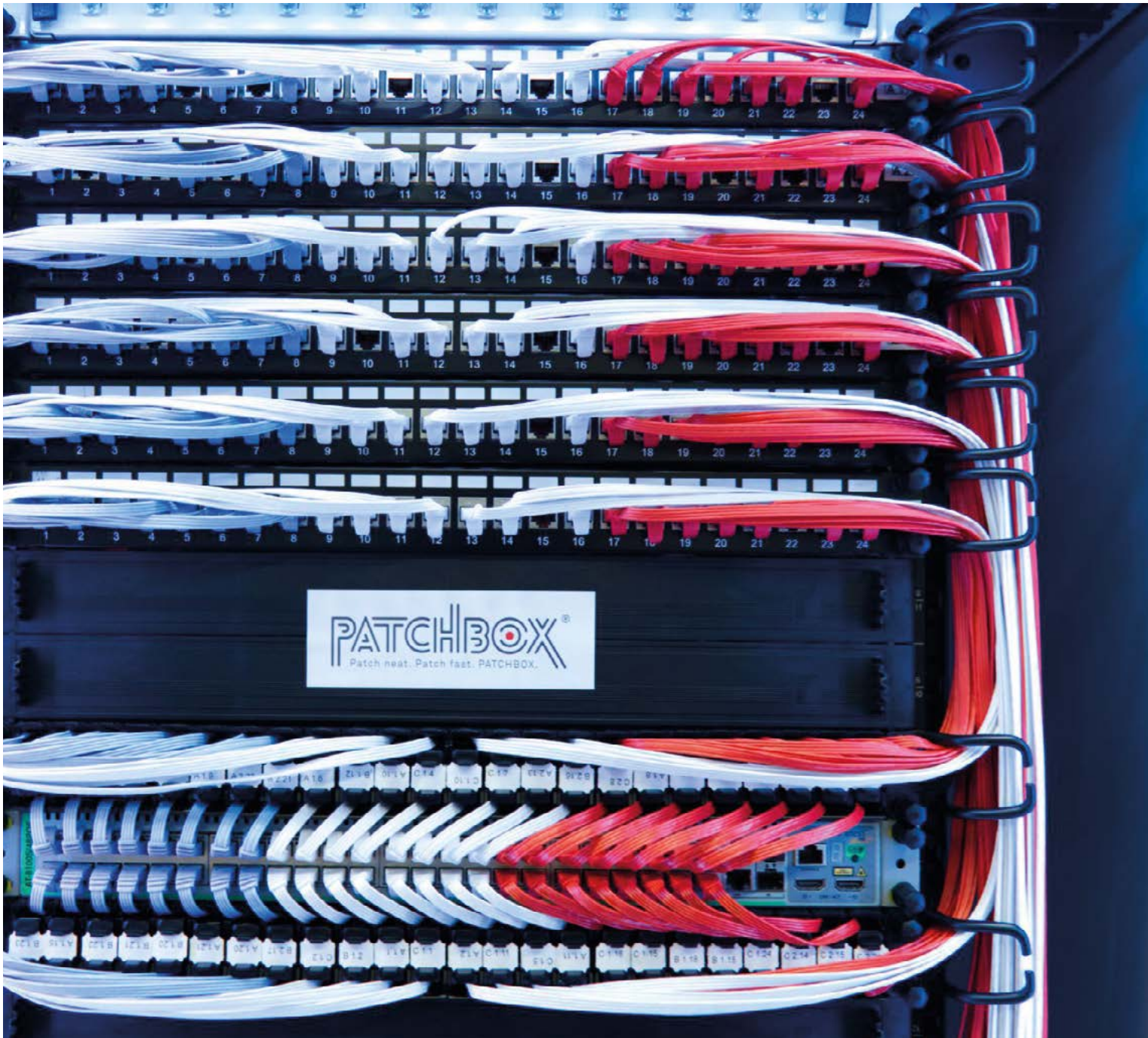


Nombre	Tipo de cable	Colores de cable	Longitud del cable	Conector
PATCHBOX® 365 Cat.6a	STP/UTP	negro, azul, verde, rojo, blanco, amarillo, gris (solo STP), violeta	0.8m / 8RU	RJ45

04. Patchcatch

05. PATCHBOX®

06. Simplificado



06. SIMPLIFICADO



Trabajo más inteligente

La instalación de PATCHBOX®, incluyendo la conexión de los 24 cables, es 8 veces más rápida que los métodos convencionales. Los trabajos de mantenimiento típicos (desplazamientos, adiciones, cambios) y la sustitución de conmutadores son hasta 10 veces más rápidos.



Ahorra valioso espacio de rack

No necesitas organizadores de cables horizontales ni otro tipo de sistemas para la gestión de cables convencional. De esta manera ahorrarás hasta un 50 % de espacio en tu armario de red.



Mejor circulación de aire

PATCHBOX® asegura una mejor circulación de aire en tu rack de red. De esta manera, tus caros componentes de hardware durarán más tiempo.



Garantía de 5 años

PATCHBOX® ha sido desarrollado por técnicos de redes para técnicos de redes. Solo los estándares de calidad más altos son suficientes para nosotros.

¡La configuración para maximizar tu rendimiento!

Setup.exe es una **herramienta de instalación** sencilla, pero altamente eficaz. Es como una tercera mano. Un técnico puede hacer el trabajo de dos. Los **componentes de 19"** se montan en segundos sin tener que mantener en equilibrio caros equipos con una mano. Montado en el exterior, **también** sirve como bandeja para un ordenador portátil o una herramienta de diagnóstico.



Extremadamente rápido.

El Setup.exe se monta en segundos y te ahorra mucho tiempo.



Garantía de por vida.

Un Setup.exe te durará toda la vida. Puedes confiar en nosotros.



Capacidad de carga.

Soporta componentes con un peso de hasta 50 kg (110 lbs).



Adaptable.

Apropiado para todos los raíles de 19" con agujeros roscados y agujeros cuadrados perforados.



Tu tercera mano.

Se acabó mantener en equilibrio caros componentes con una mano mientras estás insertando tornillos con la otra. El Setup.exe te libera del peso de equipos de hasta 50 kg (110 lbs), además de una gran responsabilidad!

Estación de trabajo móvil.

Configura conmutadores, servidores y muchas cosas más utilizando ambas manos. El Setup.exe sujeta tu ordenador portátil en la cara engomada para que nada pueda deslizarse.

Montaje en segundos.

Dos pernos con resorte establecen la fijación rápida y segura del Setup.exe. Las placas de retención fabricadas de sólido acero inoxidable se pueden adaptar cómodamente a railes de 19" de diferentes grosores. Las patas del Setup.exe están hechas de aluminio, para que tengas que arrastrar menos peso en tus visitas de servicio técnico.

Tu asistente para la instala- ción de racks.



Comprar ahora

Más información

¡Se acabaron las tuercas de jaula!

Con /dev/mount, el trabajo de instalación y desmontaje de hardware es más **rápido, seguro y cómodo**. La función de encaje permite posicionar el /dev/mount rápidamente en el rail de 19". Las tuercas reversibles **se pueden apretar cómodamente a mano**. El cuerpo metálico establece la puesta a tierra de los componentes. **¡No uses herramientas para la instalación!**



Máxima calidad.

Acero para muelles y aluminio de alta calidad. Duradero. Made in Germany.



Compatibilidad.

Apropiado para raíles de 19" con agujeros cuadrados perforados que se pueden usar para la instalación de raíles de servidor estándar.



Sin herramientas.

Las tuercas reversibles se pueden apretar a mano. No necesitas más herramientas que tus propios dedos.



Todo incluido.

Incluye 50 /dev/mounts y 100 tuercas hexagonales (equivalente a 100 tuercas de jaula y pernos para el montaje de 25 dispositivos de 1 RU).

Manejo extremadamente sencillo.

Con /dev/mount, el trabajo de instalación y desmontaje de hardware es más rápido, seguro y cómodo. La función de encaje permite posicionar el /dev/mount rápidamente en el rail de 19". Las tuercas reversibles se pueden apretar cómodamente a mano. Además, el cuerpo metálico establece la puesta a tierra de los componentes.

Listo para el uso inmediato.

El /dev/mount se entrega listo para el uso y no se necesita ensamblar primero. Esto agiliza y simplifica enormemente la instalación del hardware en armarios de servidores y de red. Además, solo se necesitan la mitad de las piezas que en las tuercas de jaula convencionales.



A close-up photograph of a hand pointing its index finger at a metal cage nut installed on a patch panel. The panel is dark blue or black with white numerical labels (19, 20, 21) and silver screws. To the left, a bundle of blue and red network cables is visible. The background is blurred, showing a person's torso in a grey shirt.

Di no a las tuercas de jaula.

Comprar ahora

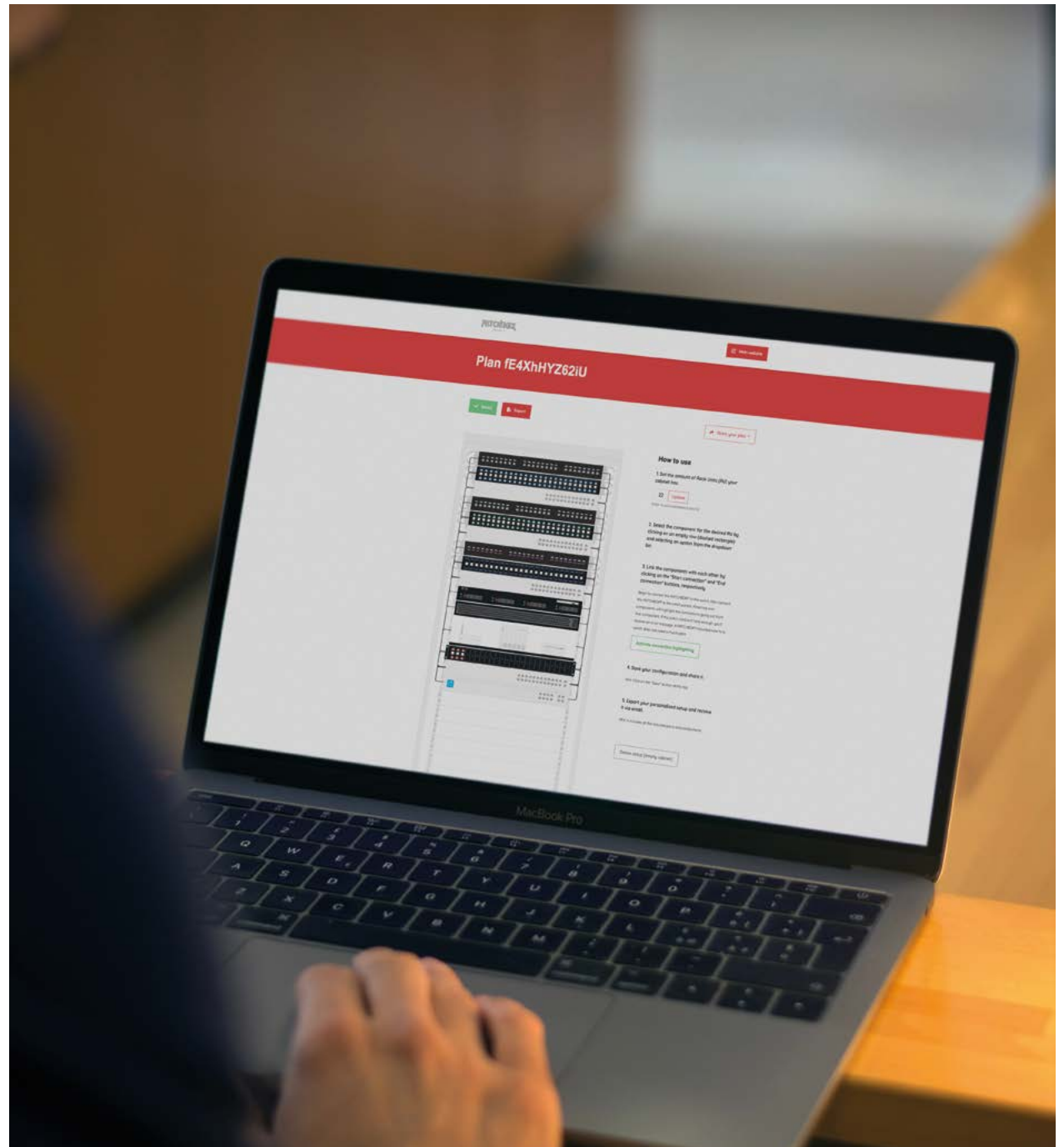
Más información

Tu plan maestro.

Crea y exporta tu propia configuración de rack de red en cuestión de minutos. Puedes empezar totalmente de cero o utilizar y editar simplemente uno de nuestros ejemplos de configuración. Una vez que hayas terminado la configuración, puedes **exportar el resultado e ir de compras**.

P.D.: ¡No olvides los PATCHBOX® en tu configuración!

Empieza ahora a planificar tu rack.





sales@patchbox.com

+43 1 99 71 96 0

www.patchbox.com



0 311778 771352 >